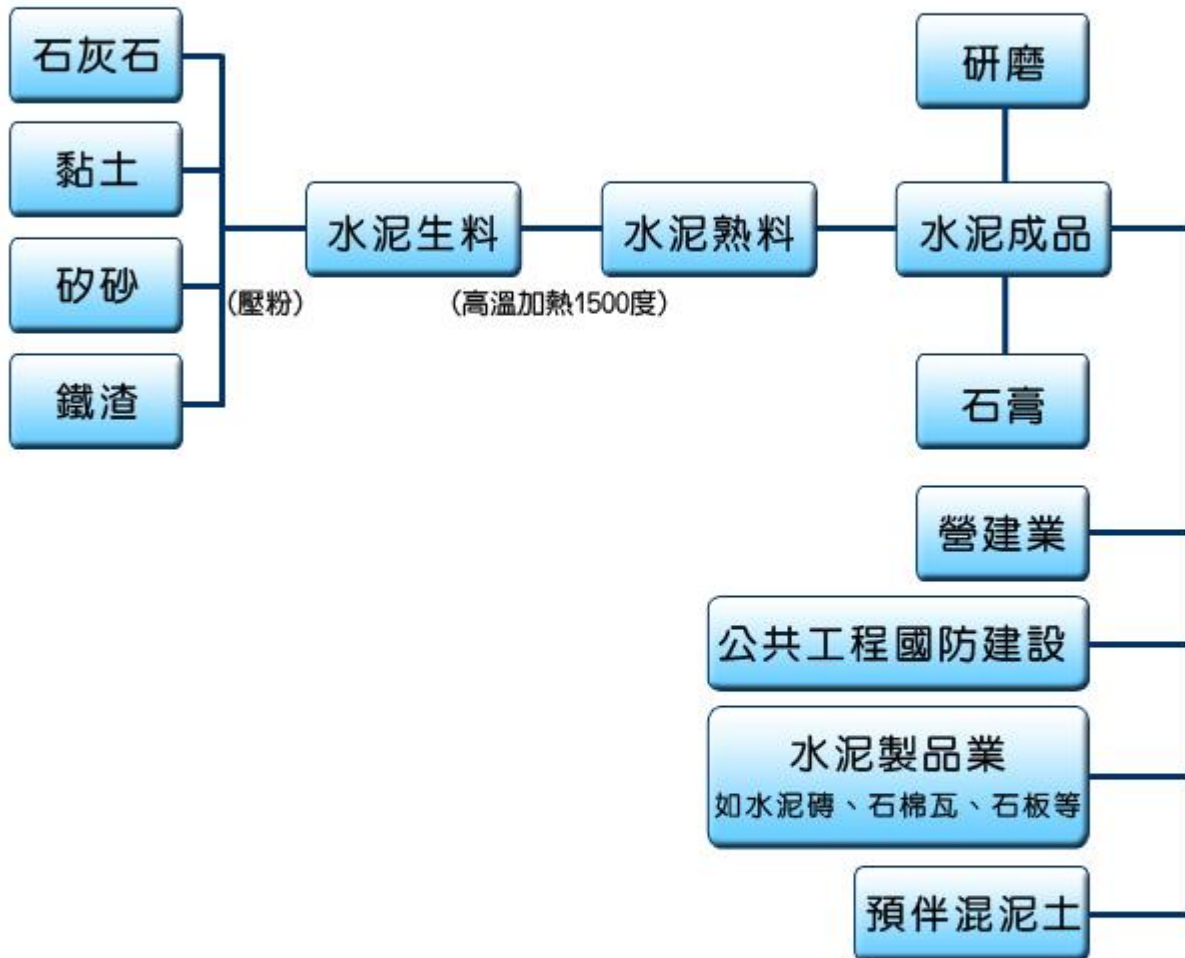


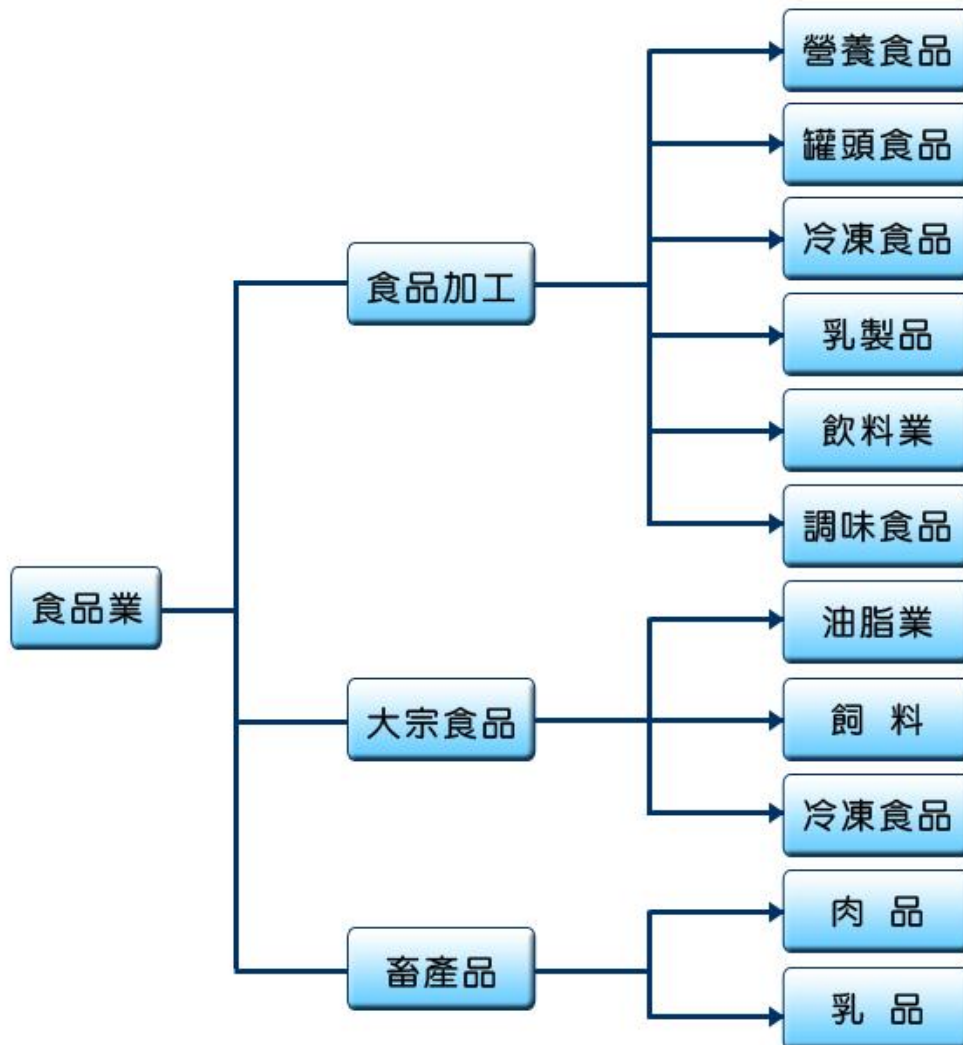
水泥業



水泥類股

1101台泥、1102亞泥、1103嘉泥、1104環泥、1107建台、1108幸福、
1109信大、1110東泥

食品業



食品類股

冷凍食品類—8905裕國

大宗物資類—

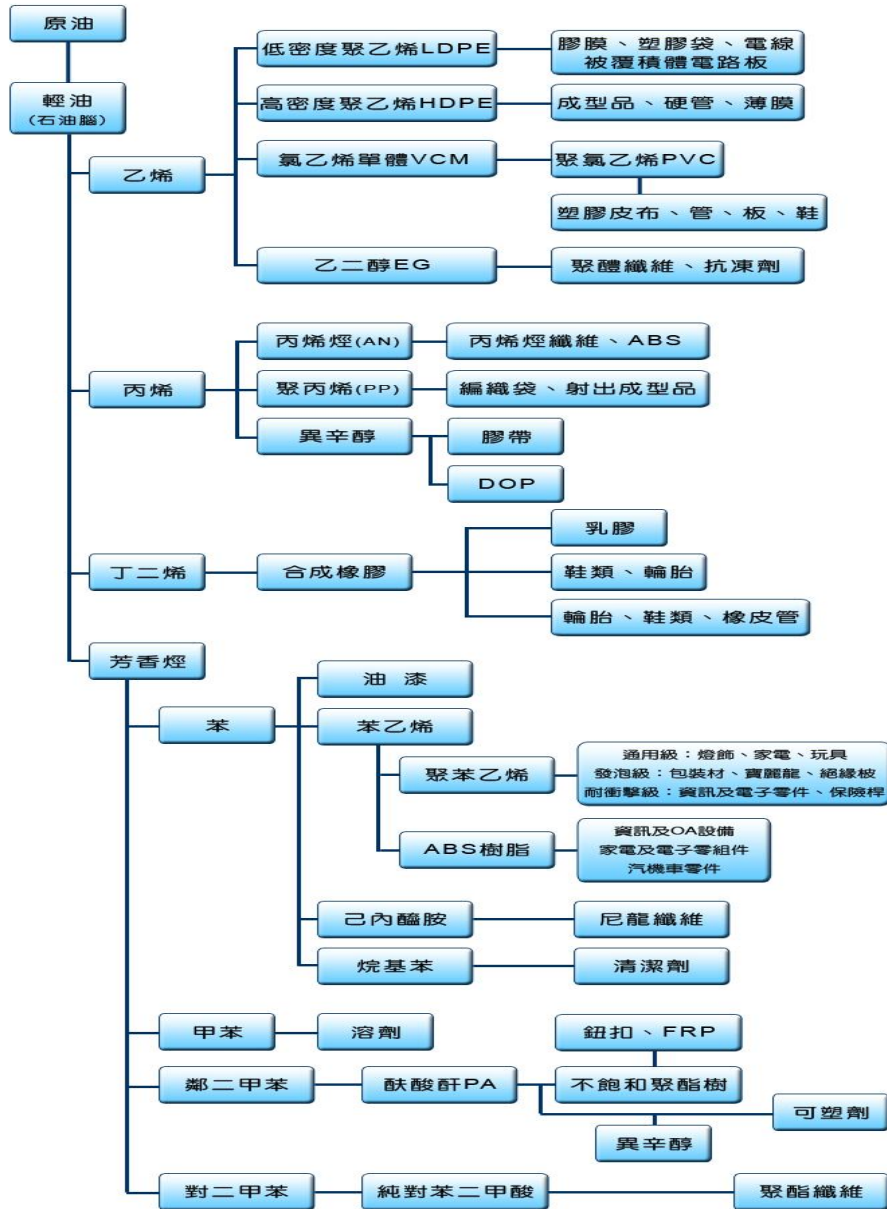
4207環泰、1210大成、1215卜蜂、1218泰山、1219福壽、1220台榮、
1225福懋油、1229聯華、1232大統益、1235興泰

飲料類—1213大飲、1217愛之味、1233天仁、1234黑松

綜合食品類—

4205恆義、1201味全、1203味王、1216統一、1227佳格、1231聯華食、
1236宏亞

塑化/橡膠業



塑化/橡膠類股

石化中間原料類—

4725信昌化、1301台塑、1304台聚、1305華夏、1308亞聚、1309台達化、1310台苯、1312國喬、1313聯成、1314中石化、1326台化

塑膠下游加工類—

4303信立、4304勝昱、4305世坤、4306炎洲、4733上緯、1303南亞、1307三芳、1315達新、1316上耀、1319東陽、1321大洋、1323永裕、1324地球、1325恒大

EG類—1710東聯、1718中纖

染料/油漆類—

1711永光、1726永記、1787福盈科、4702中美實、4706大蒸、4712南璋

合成樹脂類—1735日勝化、4711永純、4714永捷、4716大立、4722國精化

衛生清潔用品類—

1730花仙子、1731美吾華、1732毛寶、1737台鹽、4703金美能

電子化工材料類—1717長興、1785光洋科、3303岱稜

其它化工產品類—

1704榮化、1708東鹼、1709和益、1712興農、1713國化、1714和桐、1715亞化、1721三晃、1722台肥、1723中碳、1724台硝、1725元禎、1727中華化、1742台、6508惠光、6509聚和、4707磐亞、4720德淵、4721美琪瑪

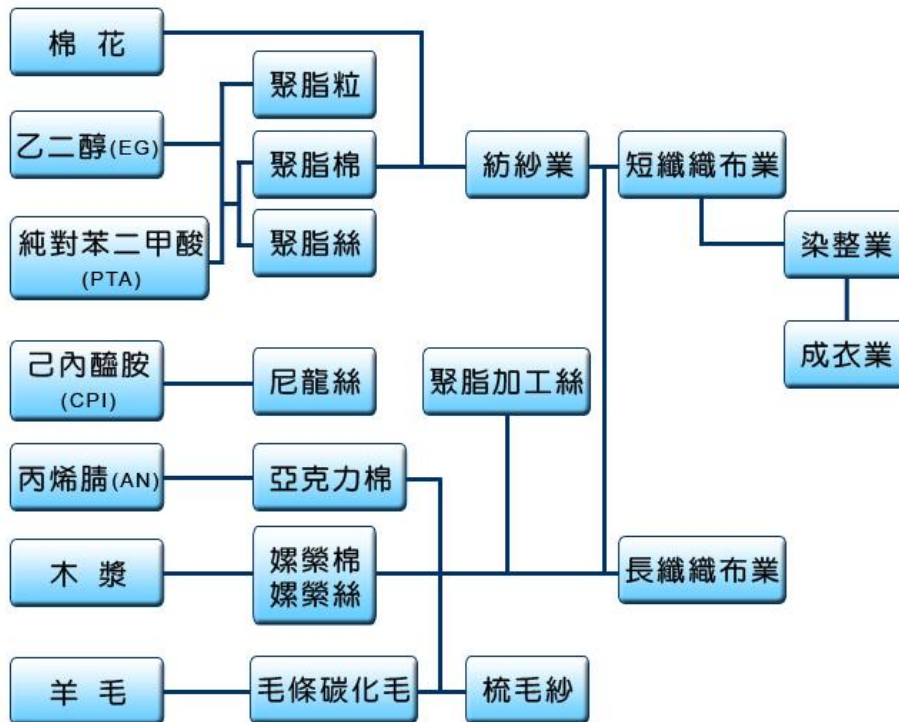
輪胎類—

2101南港、2102泰豐、2105正新、2106建大、2109華豐、5102富強

其他橡膠相關類—

2103台橡、2104中橡、2107厚生、2108南帝、2114鑫永銓

紡織業



紡織類股

聚脂類—

4406新昕、1402遠紡、1409新織、1413宏洲、1414東和、1440南紡、1444力麗、1452宏益、1457宜進、1459聯發、1472三洋織

尼龍/亞克力類—

4402福大、1418東華、1434福懋、1447力鵬、1455集盛、1466聚隆

羊毛類—1423利華、1439中和

紡紗類—

4401東隆興、4419松懋、1416廣豐、1438裕豐、1441大東、1443立益、1453大將、1469理隆

織布類—

4408聯明、4415美嘉電、4420光明、4426利勤、1419新紡、1445大宇、1446宏和、1449佳和、1454台富、1456怡華、1460宏遠、1464得力、1465偉全、1468昶和、1474弘裕、1476儒鴻

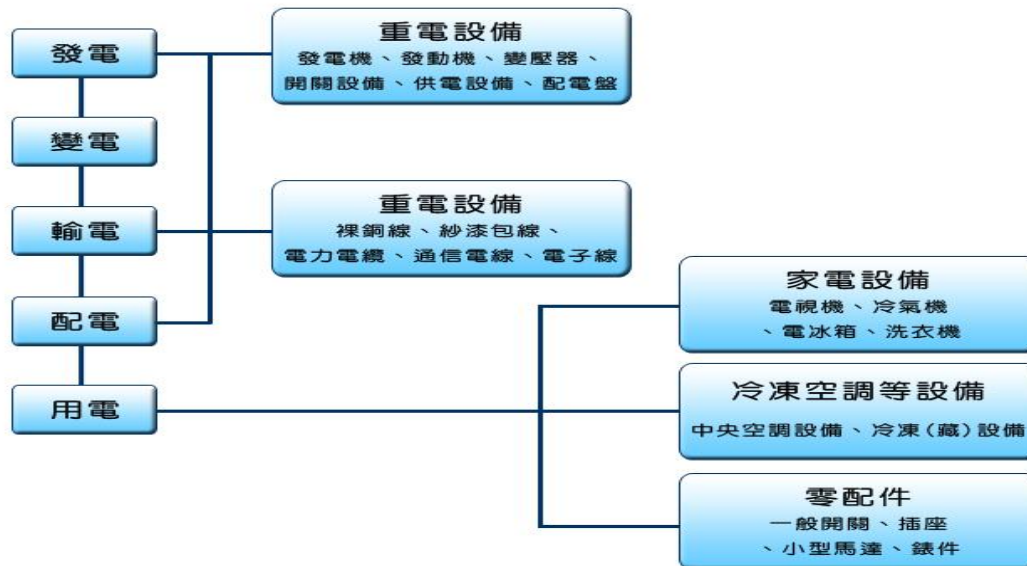
染整加工類—1410南染、1463強盛、1470大統

成衣類—

4414如興、2916滿心、8916光隆、1417嘉裕、1451年興、1467南緯、1473台南、1477聚陽

其他紡織品類—9935慶豐富、9944新麗、9951皇田

機電業



機電類股

重電類—1503士電、1504東元、1519華城

機電工程類—1513中興電、1514亞力、1529樂士、1535中宇

電梯類—4506崇友、1507永大

大型工具機類—

1570力肯、1583程泰、4510高鋒、4513福裕、4526東台、4533協易機、4535至興、6609瀧澤科、1528恩德、1530亞威、1539巨庭、1540喬福、1541錫泰

手工具機類—4529力武、1515力山、1527鑽全、1533車王電、1538正峰工

汽車零件類—

4502源恆、4523永彰、4528江興鍛、3552同致、1506正道、1512瑞利、1521大億、1522堤維西、1523開億、1524耿鼎、1525江申、1536和大、6605帝寶

自行車零組件類—3162精確、1516川飛、1517利奇、1526日馳

模具沖壓類—

1336台翰、1569濱川、1582信錦、3230錦明、3290東浦、3294英濟、3310佳穎、3508位速、4530宏易、5383金利、5460同協、2476鉅祥、2483百容

設備儀器類—

5443均豪、5492亞智科、5493三聯、5498凱威、3455由田、3490單井、3498陽程、3518柏騰、3535晶彩科、3093港建、3115寶島極、6125廣運、6187萬潤、6208日揚、6215和椿、6217中探針、6223旺矽、6234高僑、8021尖點、8047星雲、8064東捷、8092建暉、2464盟立、2467志聖、2493揚博、3030德律、3052筆典、3055蔚華科

其他機電相關類—

1558伸興、1580新菱、4527方士霖、4532瑞智、4534三林、8083瑞穎、8374羅昇、1531高林股、1560中砂、6603富強鑫

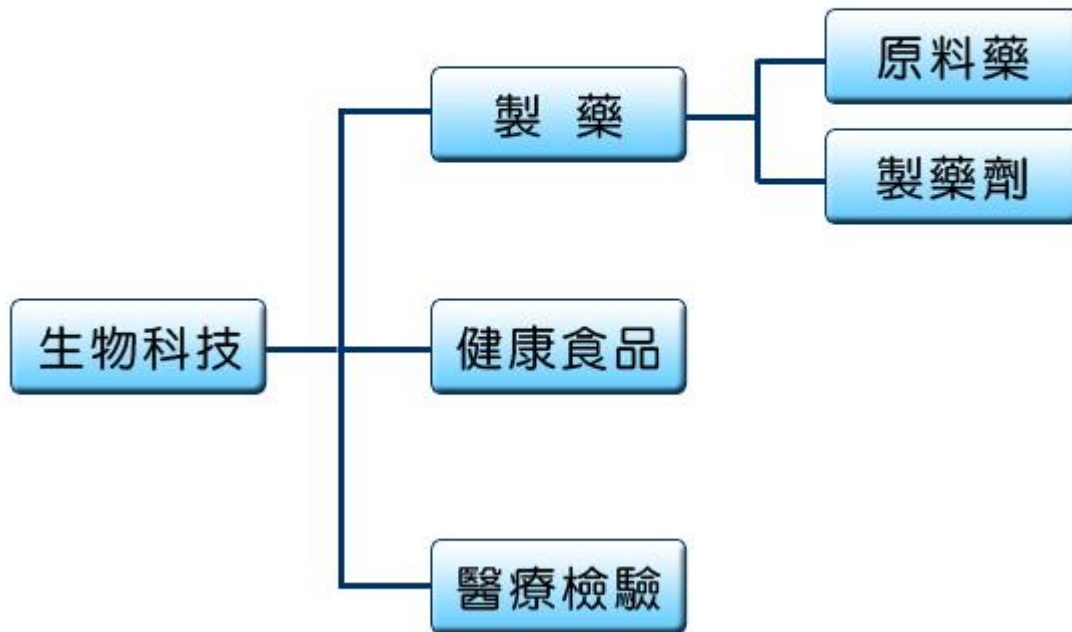
電線電纜類—

1603華電、1605華新、1608華榮、1609大亞、1612宏泰、1613台一、1615大山、1616億泰、1617榮星、1618合機

家電類—4609唐鋒、1604聲寶、1614三洋

照明類—1611中電

生化業



生化醫療類股

製藥類—

1701中化、1716永信、1720生達、1734杏輝、1777生泰、4102永日、4105東洋、4111濟生、4119旭富、4123晟德

保健食品類—

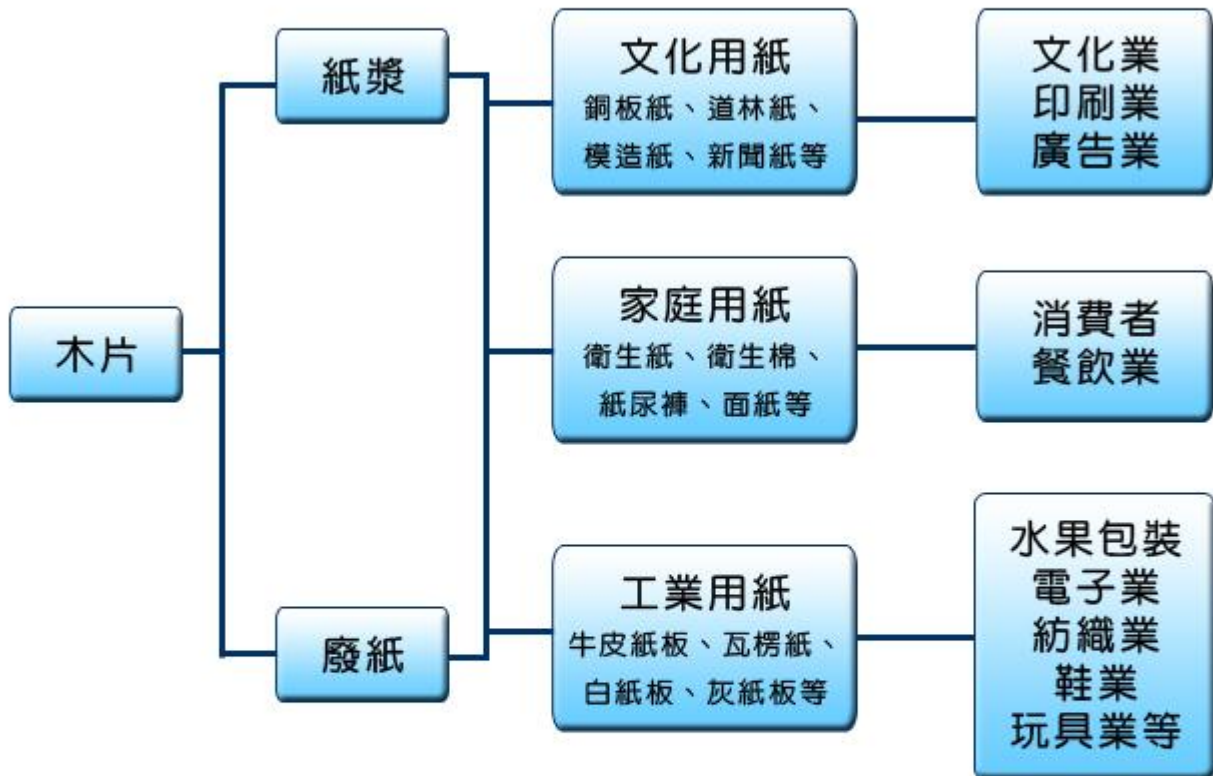
1707葡萄王、3164景岳、4109加捷、4120友華、4127天良、4128中天

生技研發類—1784訊聯、3118進階、3205天驥、4108懷特

醫療器材類—

1565精華、1733五鼎、1736喬山、1781合世、1799紅電醫、3218大學光、3266弘如洋、3373熱映、9103美德醫、4103百略、4104東貿、4106雅博、4107邦特、4113聯上、4114健喬、4121優盛、4126太醫、4129聯合、4131晶宇、5312寶島科

造紙業



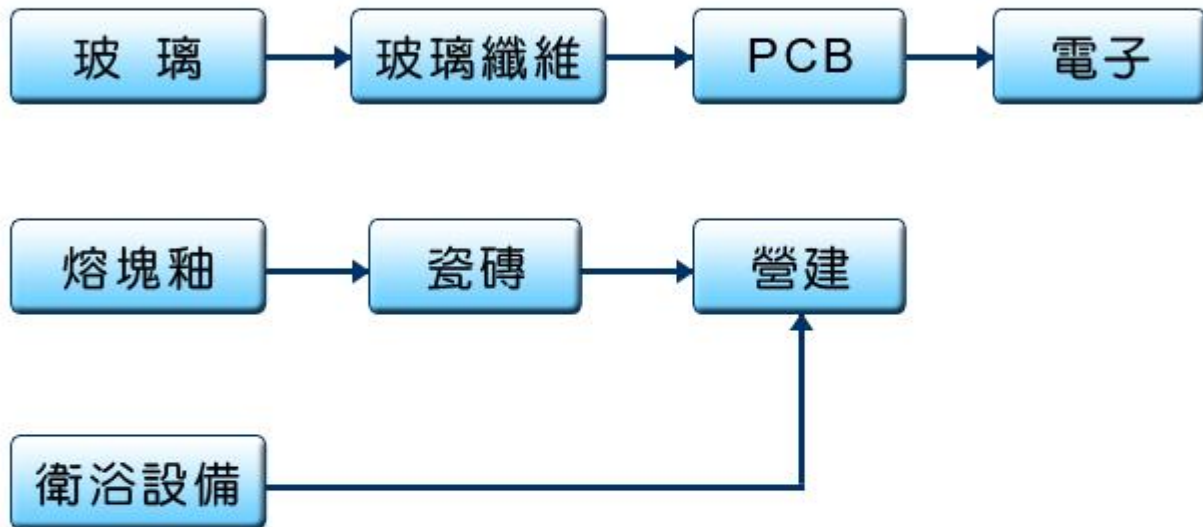
造紙類股

紙漿/紙製品類—

1902台紙、1903土紙、1904正隆、1905華紙、1906寶隆、1907永豐餘

其他紙品相關類—9919康那香、8354冠郝、8929富堡

玻瓷業



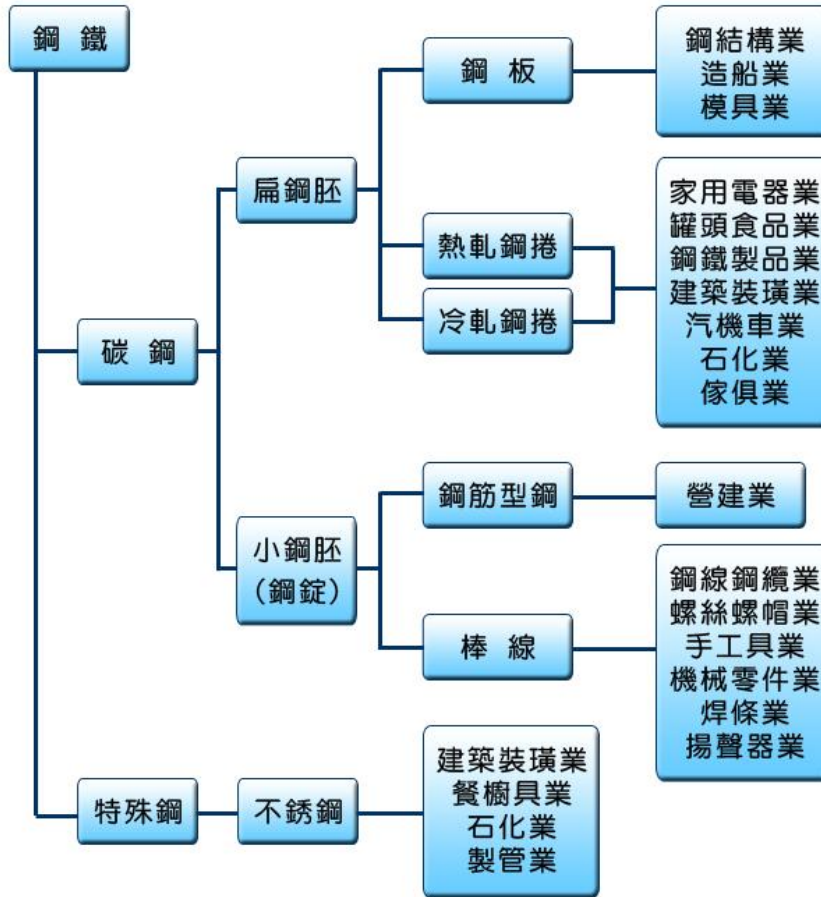
玻瓷類股

玻纖布類—1802台玻、1815富喬、5340建榮、5475德宏

瓷磚類—1805凱聚、1806冠軍、1808國寶大、1809中釉

廚衛類—1810和成、2062橋樁、9911櫻花、9934成霖

鋼鐵業



鋼鐵類股

平板鋼類—

2002中鋼、2008高興昌、2014中鴻、2023燁輝、2029盛餘

鋼筋/鋼管類—

1532勤美、2006東鋼、2013中鋼構、2015豐興、2020美亞、2028威致、
2038海光、9958世紀鋼

盤元線材類—

2007燁興、2012春雨、2017官田鋼、2022聚亨、2024志聯、2033佳大、
5013強新、5016松和

不銹鋼類—

2025千興、2027大成鋼、2030彰源、2032新鋼、2034允強、2035唐榮、
9962有益、5009榮剛、5014建鋁、5015華祺

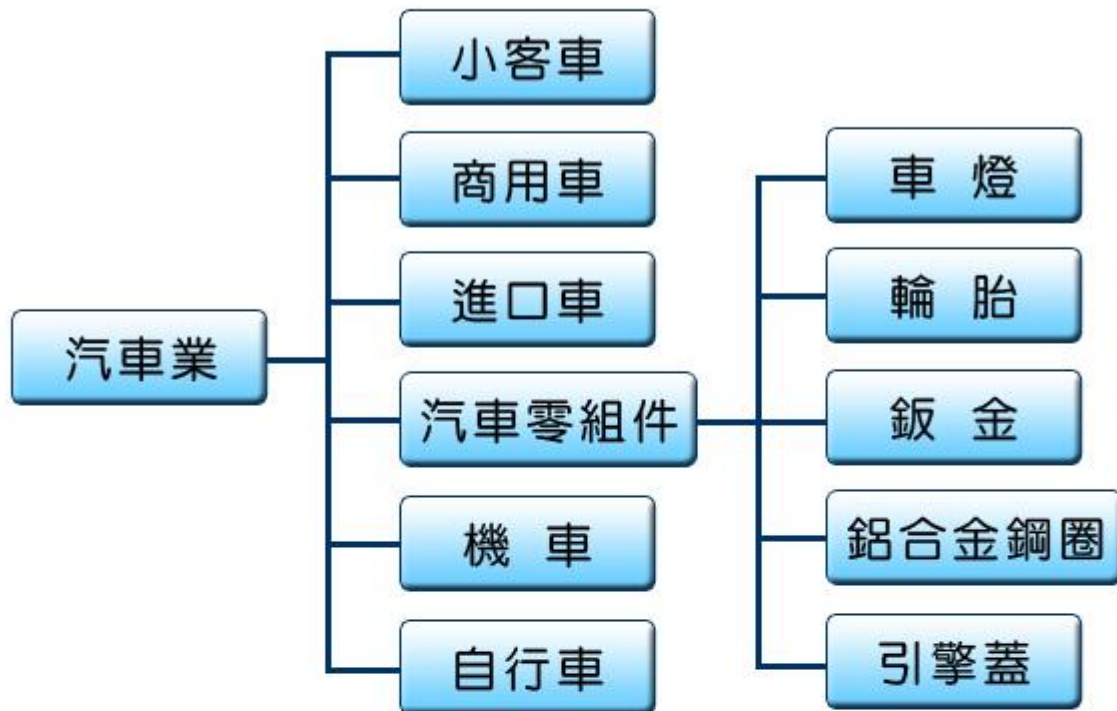
螺絲帽類—5007三星、5011久陽、8349友信

裁剪類—2010春源、2031新光鋼、8996高力

製罐類—9905大華、9906興達、9907統一實

非鐵金屬製品類—1584精剛、2009第一銅、9927泰銘

汽車業



汽車類股

汽車—

2201裕隆、2204中華、2206三陽、2207和泰車、2227裕日車

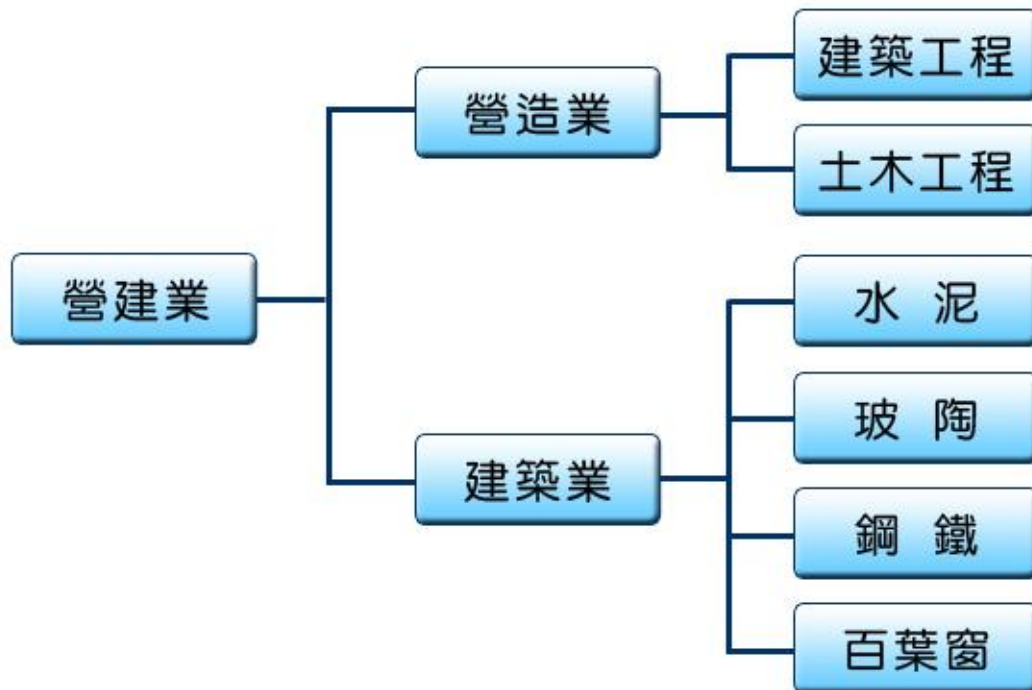
汽車零件類—

4502源恆、4523永彰、4528江興鍛、3552同致、1506正道、1512瑞利、1521大億、1522堤維西、1523開億、1524耿鼎、1525江申、1536和大、6605帝寶

輪胎類—

2101南港、2102泰豐、2105正新、2106建大、2109華豐、5102富強

營建業



營建類股

營造類—

2515中工、2516新建、2526大陸、2535達欣工、2543皇昌、2546根基、9933中鼎、6402基泰營、5506長鴻、5511德昌、5515建國、5516雙喜、5519隆大、5521工信、8936國統

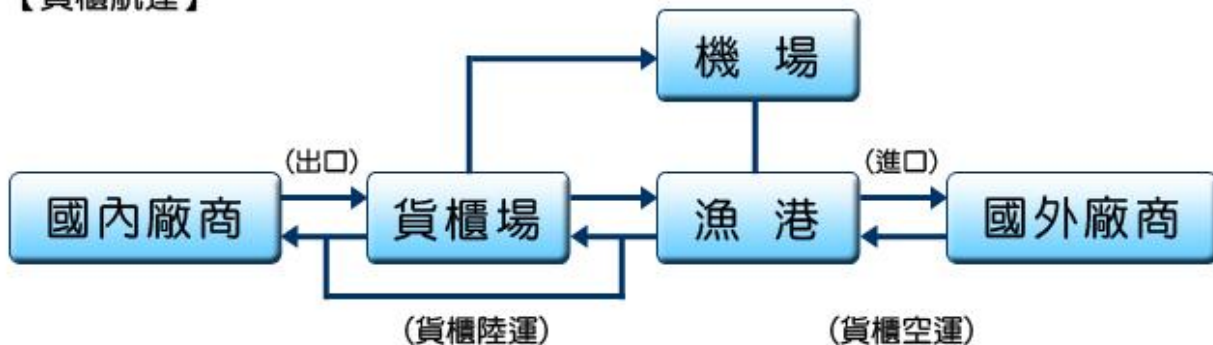
建築類—

2501國建、2505國揚、2506太設、2509全坤興、2511太子、2514龍邦、2520冠德、2524京城、2527宏璟、2528皇普、2534宏盛、2536宏普、2537聯上發、2538基泰、2539櫻花建、2540金尚昌、2542興富發、2545皇翔、2547日勝生、2548華固、1432大魯閣、1436福益、1442名軒、2841台開、5505和旺、5508永信建、5512力麒、5514三豐、5522遠雄、5523宏都、5525順天、4416三圓、5529志嘉、5530大漢、5531鄉林、5533皇鼎、5534長虹

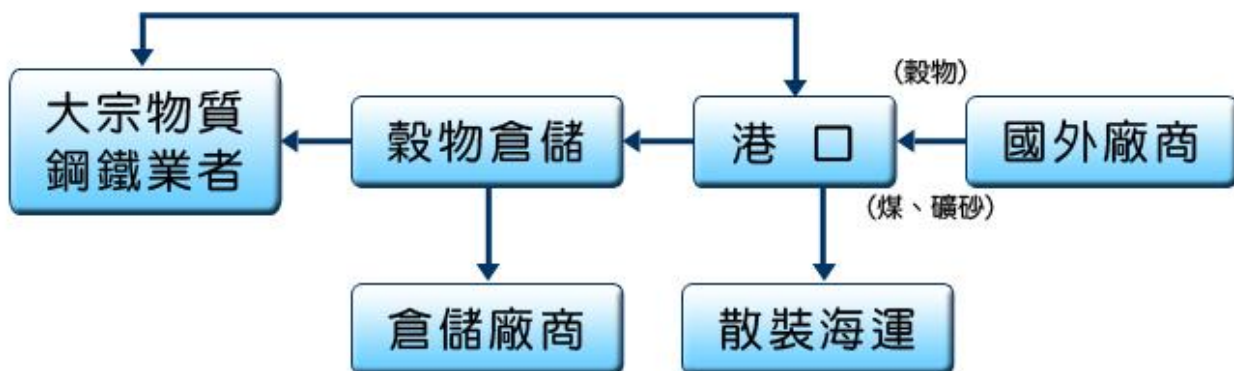
其他營建相關類—2504國產、2530華建、5520力泰

航運業

【貨櫃航運】



【散裝航運系統】



航運類股

貨櫃海運類—2603長榮、2609陽明、2615萬海

散裝海運類—

2601益航、2605新興、2606裕民、2612中航、2614東森、2617台航、
5608四維航

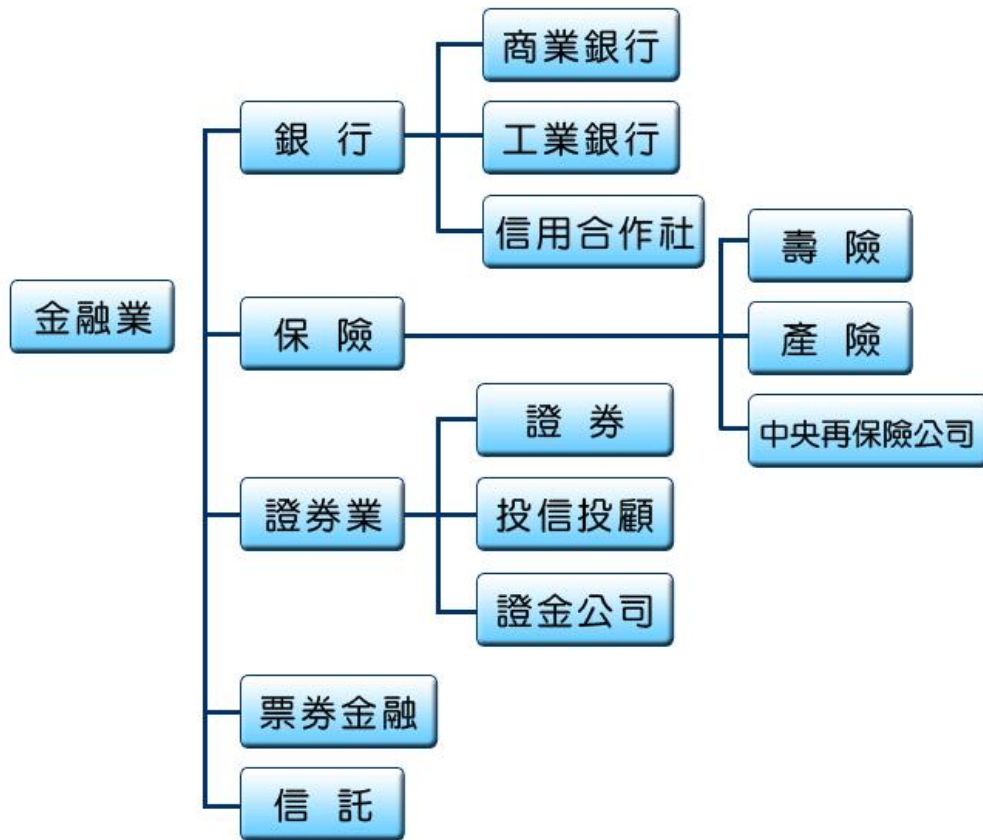
空運類—2610華航、2618長榮航、5609中菲行

陸運/倉儲類—

2607榮運、2608大榮、2611志信、2613中櫃、2616山隆、5601台聯、
5603陸海、5604中連、5607遠雄港

造船類—2208台船

金融業



金融類股

商業銀行類—

2801彰銀、2809京城銀、2812台中銀、2834台企銀、2836高雄銀、
2837萬泰銀、2838聯邦銀、2845遠東銀、2847大眾銀、2849安泰銀、
5854合庫

金融控股類—

2880華南金、2881富邦金、2882國泰金、2883開發金、2884玉山金、
2885元大金、2886兆豐金、2887台新金、2888新光金、2889國票金、
2890永豐金、2891中信金、2892第一金、5820日盛金

證券類—

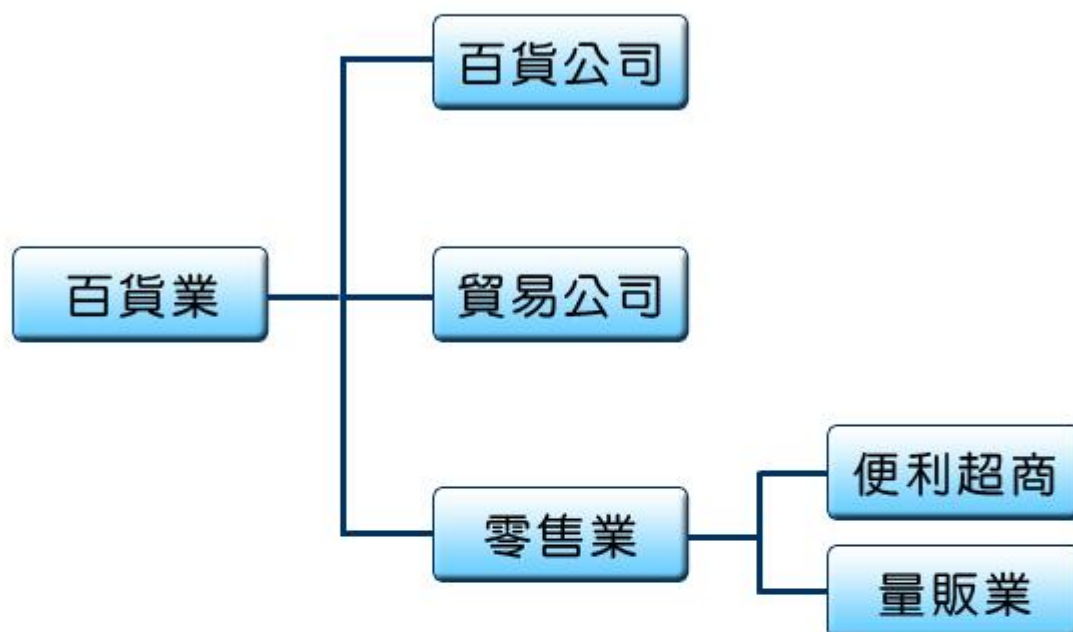
2854寶來證、2855統一證、2856元富證、6005群益證、6008凱基證、
6012金鼎證、6015宏遠證、6016康和證、6020大展證、6021大慶證、
6022大眾證、6023寶來期

壽險類—2823中壽、2833台壽保

產險類—2816旺旺保、2832台產、2850新產、2851中再保、2852第一保

其他金融相關類—2820華票、9941裕融、8913華夏資

百貨業



百貨類股

百貨公司類—2901欣欣、2903遠百、2910統領

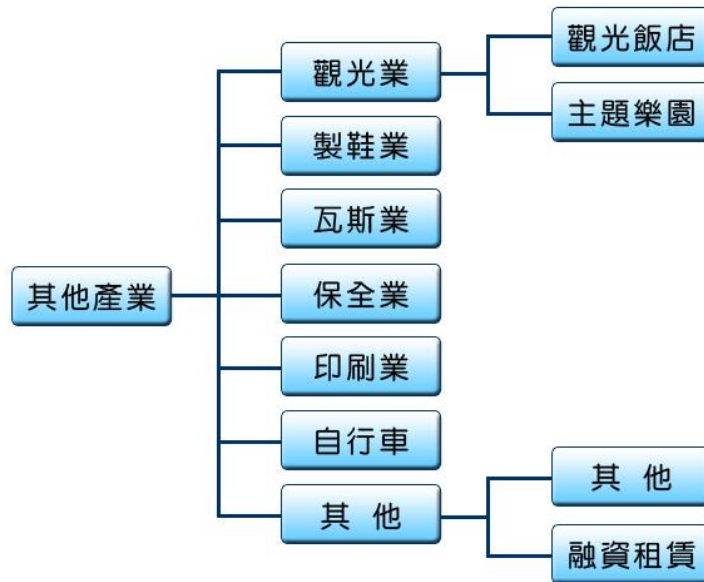
超市量販類—

2905三商行、2908特力、2912統一超、2921和樂、9945潤泰新、5903全家

其他百貨貿易相關類—

2906高林、2911麗嬰房、2913農林、2915潤泰全、9950萬國通、5902德記、
5904寶雅

其他傳產業



其他傳統產業類股

觀光飯店類—

2702華園、2704國賓、2705六福、2706第一店、2707晶華、5703亞都、5704老爺知、5905南仁湖、8940新天地

其他休閒娛樂相關類—9943好樂迪、5701劍湖山、5706鳳凰

天然氣類—

9908大台北、9918欣天然、9926新海、9931欣高、8908欣雄、8917欣泰

其他能源相關類—

6505台塑化、9937全國、8926台汽電、8927北基、8931大汽電

自行車類—9914美利達、9921巨大、8933愛地雅

自行車零組件類—3162精確、1516川飛、1517利奇、1526日馳

其他機械動力車類—1729必翔、8937合騏

高爾夫球桿頭類—8924大田、8928鉅明、8938明安

製鞋類—9904寶成、9910豐泰、9938百和

出版/印刷類—

3284太普高、6240統一元、9929秋雨、8906花王、8921沈氏、8923時報

保全類—9917中保、9925新保

影音通路類—6144得利影、6177達麗、6238巨圖、9946金華

其他類—

9902台火、9922優美、9924福興、9928中視、9930中聯資、9939宏全、9940信義、9942茂順、9949琉園、9955佳龍、2461光群雷、2701萬企、2904匯僑、3004豐達科、3701大眾控、2221大甲、4417金洲、8705東隆、8390金益鼎、8925偉盟、8930青鋼、8932宏大、8934世一旦、8941關中、8942森鉅