

一週國際股市及原物料概況

(資料統計：108/06/14-108/06/20)

指數名稱	收盤	漲跌	指數名稱	收盤	漲跌
道瓊指數	26,753.17	+646.40	上海綜合	2,987.12	+76.38
NASDAQ	8,051.34	+214.21	香港恆生	28,550.43	+1,255.72
費城	1,421.03	+28.09	布蘭特原油	64.45	+3.14
台灣	10,785.01	+224.00	黃金現貨	1,387.48	+45.48

預估大盤區間：10500~11100

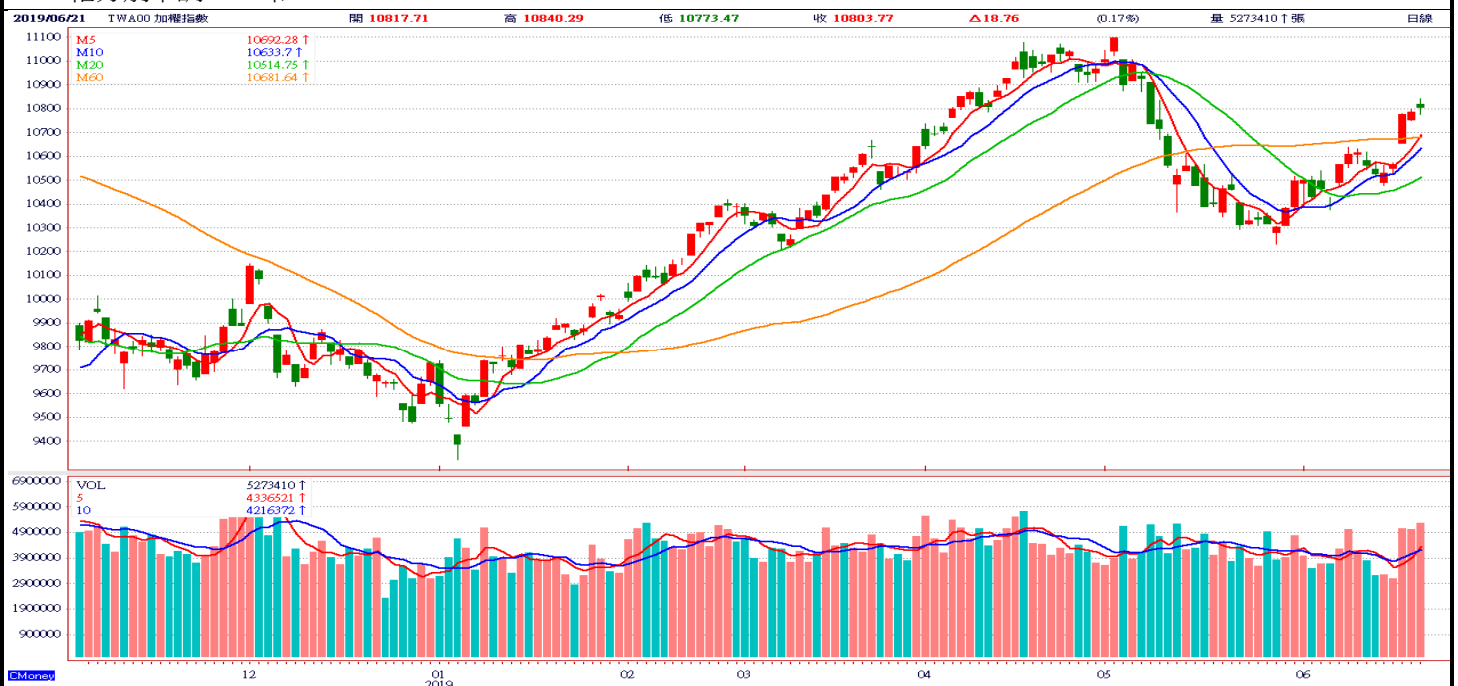
(資料統計至 108/06/20)

近五日籌碼動態		三大法人買賣超(億)	
融資(億元)		外資	+189.89
1221.89	-18.94	投信	+13.73
融券(萬張)		自營商	+133.16
43.38	+4.42	合計	+336.78

盤勢分析

川習會成局、FED 唱鴿，台股有機會挑戰前高

- ◆ 本週台股在 G20 川習會確定成局、歐洲央行總裁暗示可能降息和 FED 鬆口唱鴿等利多的激勵，美股氣勢如虹，蘋概三王領軍，台股一舉攻過季線多空關鍵位置，有意挑戰前波 5/3 11,097 高點。唯在短線急漲的情況下，買盤似有轉弱跡象，再往上漲的幅度將比較有限，因此預期下週應屬震盪回檔整理格局居多。在操作上，只要指數不回補 6/19 的缺口（約 10,650 點），持股比重就可達 8 成，挑選強勢股並留意個股的除權息日期，積極操作；但若回補此缺口則須將持股比重降至 3 成。
- ◆ 櫃買指數本週挑戰季線，唯在短線急漲的情況下，獲利了結賣壓增加，市場買盤逐漸轉弱，下週行情可能會受制季線反壓而出現回檔整理。電子工業、半導體、電腦及週邊等類股較為強勢。在操作上，只要指數沒有跌破 10 日均線，建議汰弱留強，挑選強勢股，持股比重可至 6 成；若跌破 10 日均線則須將持股比重降至 3 成。
- ◆ 上週強勢族群：高爾夫球、其他、被動元件。
- ◆ 上週弱勢族群：安全監控、光碟片、遊戲。
- ◆ 研調機構 TrendForce 表示，現階段 Mini LED 背光產品的發展主要挑戰仍在於成本，LED 晶片數量以及驅動 IC 數量的增加，加上良率與均勻性等種種因素，導致成本居高不下。再者，由於目前 LCD 面板跌價過快，因此疊加上 Mini LED 背光成本後，反而大幅拉高整體顯示器成本，將嚴重影響客戶導入意願。許多面板廠商正積極在玻璃背板上開發主動式的驅動方案，希望降低 LED 驅動 IC 以及 PCB 背板成本；設備廠商也在開發新型的巨量轉移方式來降低 Mini LED 的打件成本。廠商目標是在未來的 2~3 年內，將成本降低到可以商業化量產的程度。
- ◆ TrendForce LED 研究(LEDinside)最新價格報告指出，今(2019)年 5 月中國大陸市場部分大功率及中功率 LED 封裝產品價格繼續下跌。TrendForce 分析師王婷表示，因應晶片價格下跌，5 月 LED 封裝價格持續下滑，而中美貿易戰升級的影響目前尚未反應在 LED 封裝市場價格上，廠商多處於觀望狀態，預期之後會依據上游晶片價格的變化繼續調整價格。其中，大功率的 5050 及 7070 產品價格跌幅在 1%-4%；中功率的 2835 產品價格下滑較為明顯，0.2W 及 0.5W 產品價格分別下調 4.7%和 5.1%。



國際資訊

- ◆ 美國貿易代表 (USTR) 辦公室近期安排聽證會，聽取各界對川普政府加徵關稅的看法，該聽證會預定 25 日結束，新的關稅措施最快 7 月 2 日生效，這次新的關稅措施，加徵清單包括幾乎所有消費產品，尤其是對聖誕節銷售造成嚴重打擊，包括手機、電腦、玩具和電子產品銷售。眼看期限將至，愈來愈多企業加入反對行列，包括蘋果、咖啡與飲料商 Keurig Dr Pepper 以及 Dollar Tree Inc 等，紛紛表達嚴正抗議。
- ◆ 伊朗精英革命衛隊表示已在南部霍爾木茲甘省擊落一架美國無人偵察機，再次激化區域緊張情勢，伊朗革命衛隊新聞網站賽帕新聞報導指出，這架無人機在進入南部考穆巴拉克縣附近伊朗領空時遭擊落，美軍拒絕立即置評。伊朗宗教最高領袖哈米尼本月初警告，一旦波斯灣出現「第一顆子彈」，油價將立即飆上每桶 100 美元。伊朗官方週四 (20 日) 宣稱，美軍無人機全球鷹進入伊朗領空，遭伊朗擊落，美國總統川普隨即召開國安會議，並在推特表示，伊朗犯下了大錯，美國目前正在考慮可能的報復選項，國際油價今天應聲大漲逾 5%。

產業資訊

- ◆ 產業研究機構 Yole Développement (Yole) 最新研究報告顯示，2018 年離散功率元件市場規模接近 135 億美元，從 2018 年到 2024 年的年均複合成長率為 2.9%。離散功率元件市場的發展也緊跟全球功率電子產業的成長趨勢。離散功率元件產業的特性和需求包括單一元件成本低、產品和供應商選擇範圍廣，以及使用經過驗證的高度標準化產品和技術。2024 年離散功率元件封裝市場規模為 37 億美元，同期年均複合成長率為 1.1%，因此離散功率元件封裝市場的走勢將十分平緩。
- ◆ 業研究機構 IC Insights 發表最新產業研究報告指出，在過去的 20 年中，晶片於通訊類產品的應用，市場比重幾乎翻了一倍，從 1998 年的 18.5% 增加到 2018 年的 36.4%。2013 年通訊 IC 首次超越運算 IC，成為最大的晶片應用類型，但由於記憶體市場蓬勃發展，IC 應用於 2017 與 2018 年在度短暫超越通訊應用 (因為 PC/NB 使用的記憶體比通訊系統多)。然而，隨著 2019 年記憶體市場預測下跌 30%，通訊 IC 市場有望在 2019 年超越運算 IC 市場，並在 2023 年將比重提升至 35.7%。

本週個股介紹

代號	個股	收盤價	支撐	理由
2308	台達電	159.5	148	中國 5G 發照期程提前，下半年可望出現拉貨效應挹注。5 月營收 245 億 5919 萬元，月增率 4.84%，年增率 23.99%，股價站上所有均線。
2352	佳世達	20.2	19	5 月營收 135.98 億元，月增率 5.39%，年增率 7.97%；累計 1-5 月營收 663.53 億元，年增率 10.74%。當季毛利率和營業利益率是近 8 季新高。
2890	永豐金	12.8	11.5	因政府積極推動非核家園，發展替代能源，綠色金融放款目標將大幅提高增逾 3 成，均線呈多頭排列。
3005	神基	47.9	43.5	複合材料技術是業界第一，展望未來產品開發，透過價值創造，不打紅海市場。5 月營收 23.90 億、年增 22.80%；累計前 5 月合併營收 102.09 億，年增 9.49%。
3044	健鼎	106.5	98.5	展望第 2 季，因上游材料降價及人民幣走貶，第 2 季合併營收將略優於去年同期。累計 1-5 月營收 209.22 億元，年增率 4.51%。近 5 年平均現金殖利率 5.2%。
6176	瑞儀	103.5	96	第一季合併營收為 149 億元，年增率成長 32.4%，毛利率高達 16.79% 每股稅後盈餘 3.07 元，連四季賺進 3 元，近 5 年平均殖利率 7.24%，股價站上所有均線。

本週即將公佈重要經濟數據

美國		其他國家		重大訊息
6/24	5月芝加哥採購經理人指數	6/24	德國6月Ifo商業信心指數	6/27 摩台指結算
6/25	5月新屋銷售	6/25	德國7月GfK消費者信心指數	
6/25	紅皮書商業零售銷售調查	6/27	中國5月工業獲利	6/28~6/29 G20 高峰會議
6/26	EIA 原油庫存變化	6/27	歐元區6月經濟信心指數	
6/27	1季國民生產毛額成長指數	6/27	歐元區6月消費者信心指數	
6/27	上週初次/連續申請失業金人數	6/28	日本5月零售銷售	
6/28	6月芝加哥採購經理人指數	6/28	歐元區6月通貨膨脹率	

近5日法人動態

外資(上市)				投信(上市)				自營商(上市)			
買超前10大		賣超前10大		買超前10大		賣超前10大		買超前10大		賣超前10大	
個股	買超張數	個股	賣超張數	個股	買超張數	個股	賣超張數	個股	買超張數	個股	賣超張數
00637L 元大滬深300正2	46246	00677U 富邦VIX	-158476	2886 兆豐金	6852	2812 台中銀	-5301	00637L 元大滬深300正2	94346	00677U 富邦VIX	-165100
2888 新光金	43806	3481 群創	-61283	3037 欣興	6110	2449 京元電子	-4842	00655L 國泰中國A50正2	22158	00632R 元大台灣50反1	-13620
2885 元大金	36285	00711BFH 彭博新興債	-48000	0056 元大高股息	5988	1310 台苯	-4768	00672L 元大S&P原油正2	18824	2886 兆豐金	-5778
00633L 富邦上証正2	26239	2409 友達	-30121	2324 仁寶	4523	2409 友達	-4632	00633L 富邦上証正2	12869	00669R 國泰美國道瓊反1	-5544
2887 台新金	25109	2330 台積電	-19621	2845 遠東銀	4381	2891 中信金	-3937	2330 台積電	9909	01003T 兆豐新光R1	-5290
2892 第一金	24182	6116 彩晶	-14746	2889 國票金	4139	1303 南亞	-3645	2317 鴻海	9557	00634R 富邦上証反1	-4739
2890 永豐金	23221	2886 兆豐金	-12893	2317 鴻海	3932	0061 元大寶滬深	-3354	0050 元大台灣50	6084	00642U 元大S&P石油	-4132
2303 聯電	22866	3711 日月光投控	-12416	8046 南電	3520	6116 彩晶	-2510	00693U 華頓S&P黃豆	5757	0056 元大高股息	-3691
1101 台泥	22731	2884 玉山金	-12224	3005 神基	3232	3706 神達	-1939	1303 南亞	5193	00830 國泰費城半導體	-2724
2891 中信金	22498	2201 裕隆	-11136	2855 統一證	3196	3045 台灣大	-1906	00636 國泰中國A50	4266	2890 永豐金	-2659

外資(上櫃)				投信(上櫃)				自營商(上櫃)			
買超前10大		賣超前10大		買超前10大		賣超前10大		買超前10大		賣超前10大	
個股	買超張數	個股	賣超張數	個股	買超張數	個股	賣超張數	個股	買超張數	個股	賣超張數
00764B 群益25年美債	34500	00720B 元大投資級公司債	-96414	1795 美時	4205	4953 緯軟	-1602	00679B 元大美債20年	2618	00687B 國泰20年美債	-46202
00696B 富邦美債20年	34000	00761B 國泰A級公司債	-20001	3324 雙鴻	2263	5439 高技	-939	00751B 元大AAA至A公司債	1782	00696B 富邦美債20年	-25487
00723B 群益15年IG科技債	29146	00751B 元大AAA至A公司債	-6500	3227 原相	1550	6290 良維	-922	6147 頌邦	1700	00773B 中信優先金融債	-1830
00687B 國泰20年美債	21860	00798B 國泰中企A級債7+	-3500	3105 穩懋	1503	5009 榮剛	-550	8086 宏捷科	850	020001 富邦存股雙十N	-873
00755B 群益15年IG公用債	12525	5347 世界	-1874	8086 宏捷科	1441	4162 智擎	-290	6488 環球晶	777	00722B 群益15年IG電信債	-480
00746B 富邦A級公司債	12293	3707 漢磊	-1734	6217 中探針	999	4107 邦特	-281	1795 美時	477	00746B 富邦A級公司債	-344
00781B 國泰A級科技債	12012	6290 良維	-1215	5371 中光電	367	6138 茂達	-251	3324 雙鴻	435	6244 茂迪	-335
00740B 富邦全球投等債	11165	6462 神盾	-1119	6121 新普	328	3527 聚積	-224	5820 日盛金	419	2063 世錫	-300
00679B 元大美債20年	10504	6488 環球晶	-999	1569 濱川	291	3217 優群	-187	00797B 中信中國美元IG債	399	6290 良維	-280
8069 元太	4528	5213 亞昕	-847	6245 立端	288	3290 東浦	-150	8069 元太	397	00750B 凱基科技債10+	-279

理財行事曆

一	二	三	四	五
24	25	26	27	28
無	無	*法人說明會 2439 美律	*法人說明會 1590 亞德客-KY 2308 台達電 2439 美律	2509 全坤建 3231 緯創 5388 中磊 6510 精測
				*法人說明會 1590 亞德客-KY 2308 台達電 2379 瑞昱 2383 台光電

近期除權息一覽

日期	公司	現金股利	股票股利	日期	公司	現金股利	股票股利	日期	公司	現金股利	股票股利
6/24	00697B 元大美債 7-10	0.27		6/26	5213 亞昕	2		7/1	1315 達新	1.2	
6/24	00751B 元大 AAA 至 A 公司債	0.59		6/26	5225 東科-KY	1.30041126		7/1	1452 宏益	1.4	
6/24	1707 葡萄王	6.5		6/26	5490 同亨	0.5		7/1	1733 五鼎	0.84779325	
6/24	1711 永光	0.5		6/26	5533 皇鼎	0.7		7/1	2015 豐興	4	
6/24	1906 寶隆	0.5		6/26	6026 富邦證	0.2		7/1	2032 新鋼	0.13	
6/24	2107 厚生	0.68		6/26	8466 美吉吉-KY	3		7/1	2340 光磊	0.5	
6/24	2330 台積電	8		6/27	1314 中石化	0.5	0.5	7/1	2423 固緯	1.8	
6/24	2722 夏都	0.2		6/27	1515 力山	2		7/1	2425 承啟	1.5	
6/24	2727 王品	4.3932638		6/27	1760 寶齡富錦	1.8		7/1	2726 雅茗-KY	2.98336324	
6/24	3048 益登	0.7		6/27	2359 所羅門	1.1		7/1	2731 雄獅	3.8	
6/24	3373 熱映	0.5		6/27	2455 全新	2.5		7/1	2882A 國泰特	2.28	
6/24	3416 融程電	2.6		6/27	2461 光群雷	0.41		7/1	2882B 國泰金乙特	1.09709589	
6/24	4420 光明	1.6		6/27	2478 大毅	2.5		7/1	2882 國泰金	1.5	
6/24	4722 國精化	1.8		6/27	2480 敦陽科	3.42		7/1	3105 穩懋	4.99691078	
6/24	6024 群益期	3.4		6/27	2752 豆府	5	1.5	7/1	4755 三福化	2.7	
6/24	6123 上奇	3.1		6/27	3056 總太	1.5		7/1	4974 亞泰	3.1	
6/24	6164 華興	0.2		6/27	3310 佳穎	5		7/1	5432 達威	0.5	
6/24	6180 橘子	6.2		6/27	3515 華擎	4.00061651		7/1	6112 聚碩	1.5	1
6/24	6208 日揚	1.7		6/27	4155 訊映	2.25		7/1	6176 瑞儀	7	
6/24	6556 勝品	1.2		6/27	4544 春日	2		7/1	6187 萬潤	3.09999999	
6/24	6613 朋億	15		6/27	5016 松和	2.5		7/1	6212 理銘	3	
6/24	6638 沅聖	13.1		6/27	5536 聖暉	15.00442912		7/1	6215 和椿	0.5	
6/24	6641 基士德-KY	3.8		6/27	6266 泰詠	1.70799994	0.73200005	7/1	6568 宏觀	5.9043859	
6/24	8908 欣雄	0.9		6/27	6412 群電	2		7/1	6570 維田	1.8	
6/24	8924 大田	1.2		6/27	6561 是方	7.5		7/1	6624 萬年清	2.22	
6/25	00710BFH 彭博高收益債	0.264		6/27	6569 醫揚	6.5		7/1	8039 台虹	2.5	
6/25	00711BFH 彭博新興債	0.237		6/27	6588 東典光電	1		7/1	8358 金居	2.2	
6/25	00712FH 富時不動產	0.463		6/27	6643M31	7		7/1	8435 鉅邁	3.2	
6/25	00772B 中信高評級公司債	0.381		6/27	8119 公信	0.75		7/1	9934 成霖	1.29815091	
6/25	00773B 中信優先金融債	0.187		6/27	8271 宇瞻	2.5		7/1	9962 有益	0.9	
6/25	1259 安心	3		6/27	8299 群聯	13		7/2	1301 台塑	5.8	
6/25	1731 美吾華	0.5		6/27	8422 可寧衛	10		7/2	2034 允強	1.8	
6/25	2385 群光	3.8		6/27	8916A 光隆甲特	0.08219175		7/2	2308 台達電	5	
6/25	2926 誠品生活	6.8		6/27	8916 光隆	3.37065281		7/2	2501 國建	2.1	
6/25	4153 鈺緯	1.48		6/28	1444 力麗	0.4		7/2	2597 潤弘	4.8	
6/25	4553 盛復	0.5		6/28	1447 力鵬	0.20176505		7/2	2723 美食-KY	5	
6/25	5009 榮剛	0.45		6/28	1909 榮成	0.5		7/2	2850 新產	2.65	
6/25	5604 中連貨	3.75		6/28	3003 健和興	1.8		7/2	2885 元大金	0.9	
6/25	6242 立康	2.5		6/28	3029 零壹	1.497073		7/2	3010 華立	3.2	
6/25	6661 威健生技	1.2624294		6/28	3499 環天科	0.35		7/2	3529 力旺	7.9984	
6/25	8086 宏捷科	1.5		6/28	3592 瑞鼎	7		7/2	4532 瑞智	1.2	
6/25	8342 益張	3.5		6/28	3669 圓展	0.4		7/2	4760 勤凱	1.4	
6/26	1326 台化	6.2		6/28	5248 景傳	2		7/2	5353 台林	1.12	
6/26	1457 宜進	0.7		6/28	8024 佑華	0.3		7/2	5438 東友	1.05	
6/26	1702 南僑	2.7		6/28	8111 立碁	0.45		7/2	6184 大豐電	2.5	
6/26	2024 志聯	0.6		6/28	8279 生展	2.5		7/2	6534 正瀚	1	3.4
6/26	3563 牧德	27		6/28	8477 創業家	1.87937867		7/2	6579 研揚	4.1	
6/26	4951 精拓科	1		6/28	8921 沈氏	0.35		7/2	8083 瑞穎	8.8	

日期	公司	現金股利	股票股利	日期	公司	現金股利	股票股利	日期	公司	現金股利	股票股利
7/2	8938 明安	2.2		7/4	2538 基泰	0.6		7/5	4968 立積	1.492018	
7/3	1303 南亞	5		7/4	2546 根基	3		7/5	4989 榮科	1.6	
7/3	1307 三芳	0.5		7/4	2630 亞航	1		7/5	5514 三豐	0.2	
7/3	1437 勤益控	0.5		7/4	2729 瓦城	13.6		7/5	6148 驛宏資	0.999698	
7/3	1504 東元	0.9		7/4	2732 六角	4.38001097		7/5	6462 神盾	8.09274157	
7/3	1560 中砂	3.5		7/4	2748 雲品	2.75		7/5	6542 隆中	3	
7/3	2362 藍天	1		7/4	2832 台產	0.9		7/5	6603 富強鑫	0.49879701	
7/3	2397 友通	5.28		7/4	2881 富邦金	2		7/5	8255 朋程	5	
7/3	2451 創見	5		7/4	2883 開發金	0.3		7/5	9939 宏全	2.3	
7/3	2548 華固	5		7/4	3005 神基	2.99831757		7/5	9945 潤泰新	2	
7/3	2820 華票	0.79		7/4	3019 亞光	2.3		7/8	1595 川寶	2.5	
7/3	3006 晶豪科	1.5		7/4	3038 全台	0.5		7/8	1802 台玻	0.3	
7/3	3016 嘉晶	1		7/4	3040 遠見	2		7/8	2357 華碩	15	
7/3	3118 進階	1		7/4	3071 協禧	1.2		7/8	2454 聯發科	9	
7/3	3188 鑫龍騰	0.5		7/4	3093 港建	1.3		7/8	2612 中航	1.6	
7/3	3211 順達	3.5		7/4	3168 眾福科	1		7/8	3028 增你強	1.7	
7/3	4183 福永生技	0.7		7/4	3169 亞信	2		7/8	3130 一零四	8.51	
7/3	4546 長亨	7		7/4	3213 茂訊	2.8		7/8	3290 東浦	1	
7/3	4557 永新-KY	5		7/4	3218 大學光	1.25		7/8	3698 隆達	0.1999	
7/3	4952 凌通	2.5		7/4	3296 勝德	1		7/8	4706 大恭	1	
7/3	5230 雷笛克光學	1.2240212		7/4	3324 雙鴻	1.52453525		7/8	4730 通用	0.7	
7/3	5601 台聯櫃	0.3		7/4	3338 泰碩	1.2		7/8	4739 康普	3.2	
7/3	6151 晉倫	1.3		7/4	3363 上詮	1.5		7/8	5704 老爺知	0.5	
7/3	6281 全國電	4		7/4	3479 安勤	2.6		7/8	5876 上海商銀	2	
7/3	6294 智基	8		7/4	3530 晶相光	1.99876964		7/8	6136 富爾特	1.5	
7/3	6405 悅城	0.5		7/4	3540 曜越	1.5		7/8	6205 詮欣	1.5	
7/3	6418 詠昇	1.1		7/4	3607 谷崧	0.5		7/8	6590 普鴻	1.5	
7/3	6532 瑞耘	2.3		7/4	3684 榮昌	1.5354013		7/8	8432 東生華	1.6	
7/3	6577 勁豐	4.5		7/4	4126 太醫	3.2		7/8	8462 柏文	5.28845031	0.98874268
7/3	6594 展匯科	0.75		7/4	4148 全宇生技-KY	2.4		7/8	9904 寶成	1.5	
7/3	6599 普達系統	1		7/4	4510 高鋒	0.65		7/9	1507 永大	1.8	
7/3	6626 唯數	2.5		7/4	4542 科嶠	1.2		7/9	1612 宏泰	0.32	
7/3	6667 信紘科	2.7971839		7/4	4545 銘鈺	0.35		7/9	1813 寶利徠	2	
7/3	6721 信實保全	3		7/4	4765 磐采	2.56		7/9	2314 台揚	0.2	
7/3	8041 東精電	0.9		7/4	4916 事欣科	2.47270363		7/9	2395 研華	6.8	
7/3	8054 安國	1		7/4	5347 世界	3.2		7/9	2404 漢唐	10	
7/3	8341 日友	6.5		7/4	5388 中磊	2.49694121		7/9	2634 漢翔	1.34	
7/3	8420 明揚	0.8		7/4	5474 聰泰	3.8		7/9	3045 台灣大	5.6	
7/3	8463 潤泰材	0.7		7/4	5512 力麒	0.4		7/9	3217 優群	3	
7/3	8467 波力-KY	2.5		7/4	6146 耕興	6.2		7/9	3627 華信科	2.5	
7/3	9931 欣高	1.3		7/4	6224 聚鼎	3.75		7/9	3708 上緯投控	5	
7/4	1260 富味鄉	1.1		7/4	6438 迅得	2.8		7/9	4144 康聯-KY	0.525	
7/4	1451 年興	2		7/4	6510 精測	10		7/9	4164 承業醫	1.8	
7/4	1521 大億	3.8		7/4	6523 達爾膚	0.45		7/9	4560 強信-KY	3.5	
7/4	1529 樂士	0.2		7/4	6559 研晶	0.7		7/9	4565 宏偉	2.5	
7/4	1536 和大	3.5		7/4	6655 科定	2		7/9	5212 凌網	1.5	
7/4	1558 仲興	11		7/4	8923 時報	0.85		7/9	5215 科嘉-KY	2.5	
7/4	1568 倉佑	0.65		7/4	8930 青鋼	0.6		7/9	5223 安力-KY	2.3	
7/4	1570 力肯	0.8		7/5	1787 福盈科	1.25		7/9	5315 光聯	1.46665148	
7/4	1710 東聯	1.75		7/5	2421 建準	2		7/9	5356 協益	2	
7/4	1712 興農	1.3		7/5	2453 凌群	0.5		7/9	6525 捷敏-KY	4	1
7/4	1727 中華化	0.6		7/5	2493 揚博	2.5		7/9	6591 動力-KY	1.4975892	
7/4	2316 楠梓電	1		7/5	2915 潤泰全	5.5		7/9	6640 均華	3	
7/4	2353 宏碁	0.77		7/5	2945 三商家購	2.7903736	1.176969	7/9	8046 南電	0.7	
7/4	2408 南亞科	7.1104997		7/5	3021 鴻名	0.75		7/9	8048 德勝	2.2	
7/4	2436 偉詮電	1.0001682		7/5	3158 嘉實	2.5		7/9	8163 達方	3.5	
7/4	2456 奇力新	7.9855462		7/5	3377 健格	1.5		7/9	8240 華宏	0.85	
7/4	2481 強茂	0.5		7/5	3587 閎康	3		7/10	1232 大統益	5	
7/4	2520 冠德	1		7/5	3625 西勝	1		7/10	1233 天仁	1.9	

日期	公司	現金股利	股票股利	日期	公司	現金股利	股票股利	日期	公司	現金股利	股票股利
7/10	3532 台勝科	9		7/12	8349 恒耀	4.65771382		7/19	2367 耀華	0.4	
7/10	5276 達輝-KY	0.54		7/15	1264 德麥	11		7/19	5706 鳳凰	1.61	0.5
7/10	5317 凱美	4		7/15	2376 技嘉	3		7/19	6672 騰輝電子-KY	3.347	
7/10	5471 松翰	2.08		7/15	6257 矽格	2.06		7/22	3303 岱稜	1.6	
7/10	5538 東明-KY	2		7/16	1313 聯成	0.2		7/22	6120 達運	0.34	
7/10	5609 中菲行	1.5		7/16	2006 東和鋼鐵	1.2		7/23	2201 裕隆	0.67	
7/10	6173 信昌電	4.3		7/16	2031 新光鋼	1.5		7/23	3171 新洲	0.5	
7/10	6213 聯茂	3.8		7/16	2303 聯電	0.58989396		7/23	5306 桂盟	4.5	
7/10	6270 倍微	1		7/16	2855 統一證	0.69906901		7/23	6609 灑澤科	2.2	
7/10	6457 紘康	1.81446		7/16	3265 台星科	1.2		7/24	2633 台灣高纖	1.12	
7/10	6496 科懋	4		7/16	4129 聯合	2.00044757		7/25	1528 恩德	0.2	
7/10	8905 裕國	1		7/16	4904 遠傳	3.75		7/25	1777 生泰	3.3	
7/10	9802 鈺齊-KY	3.68		7/16	4912 聯德控股-KY	2.5	2	7/25	2412 中華電	4.479	
7/11	1476 儒鴻	11		7/16	6194 育富	0.75		7/25	4137 麗豐-KY	12	
7/11	2313 華通	0.8		7/16	6196 帆宣	3		7/25	4526 東台	0.3	
7/11	2345 智邦	4		7/16	6415 矽力-KY	6.5		7/25	5209 新鼎	2.7767	
7/11	2606 裕民	1.8		7/17	1434 福懋	2.1		7/25	5425 台半	3	
7/11	2888 新光金	0.2		7/17	1734 杏輝	0.1		7/25	6803 崑鼎	10.82	
7/11	3026 禾伸堂	9		7/17	2029 盛餘	0.25		7/25	9933 中鼎	2.255	
7/11	3541 西柏	4		7/17	3015 全漢	1.25		7/26	5283 禾聯碩	9	
7/11	4114 健喬	0.2	1.4	7/17	3088 艾訊	3.74962351		7/29	3556 禾瑞亞	3.3	
7/11	4116 明基醫	1.35		7/17	4205 中華食	2.8		7/29	6435 大中	7.06625347	
7/11	4535 至興	1.15		7/17	5011 久陽	1		7/30	8931 大汽電	0.6	0.5
7/11	4736 泰博	8		7/18	1227 佳格	2.5		7/31	2912 統一超	8.8	
7/11	5297 廣化	1		7/18	1519 華城	0.3		7/31	5871 中租-KY	4.2	0.3
7/11	6028 公勝保經	2		7/18	2013 中鋼構	0.47		8/1	3046 建基	0.3	
7/11	6278 台表科	1.3		7/18	2204 中華	1.7		8/5	2476 鉅祥	1.26	
7/11	6727 亞泰金屬	2		7/18	2496 卓越	4		8/5	3623 富晶通	2.5	
7/11	8042 金山電	2		7/18	2535 達欣工	1.7353		8/5	6201 亞弘電	2.7	
7/12	1611 中電	0.15		7/18	2707 晶華	11.075		8/15	6139 亞翔	1.5	
7/12	2615 萬海	0.6056299		7/18	2743 山富	0.8		8/21	8182 加高	1.1	
7/12	3034 聯詠	8.8		7/18	5465 富驊	0.27		8/26	8406 金可-KY	5	
7/12	3481 群創	0.06		7/18	6189 豐藝	2.63		8/29	5264 鐵勝-KY	1	
7/12	4977 眾達-KY	3.5	0.3	7/18	6195 詩肯	3		9/3	4438 廣越	6	
7/12	6231 系微	1.5		7/18	9919 康那香	0.2					

近期股東會一覽

日期	公司	改選	性質	日期	公司	改選	性質	日期	公司	改選	性質	日期	公司	改選	性質
6/24	1102 亞泥		常會	6/24	2706 第一店	董	常會	6/24	4168 醜聯	董	常會	6/24	8367 建新國際	董	常會
6/24	1234 黑松	董	常會	6/24	2724 富驊-KY		常會	6/24	4429 聚紡	董	常會	6/24	8390 金益鼎	董	常會
6/24	1235 興泰	監	常會	6/24	2745 五福		常會	6/24	4538 大詠城	董	常會	6/24	8411 福貞-KY		常會
6/24	1308 亞聚	董	常會	6/24	2809 京城銀		常會	6/24	4568 科際精密		常會	6/24	8444 綠河-KY		常會
6/24	1309 台達化		常會	6/24	3014 聯陽		常會	6/24	4609 唐鋒	董監	常會	6/24	8497 格威傳媒		常會
6/24	1316 上曜	董監	常會	6/24	3052 傘典		常會	6/24	4720 德淵	董監	常會	6/24	8917 欣泰	董監	常會
6/24	1321 大洋		常會	6/24	3064 泰偉		常會	6/24	4919 新唐	董	常會	6/24	8929 富堡		常會
6/24	1439 中和	董	常會	6/24	3149 正達		常會	6/24	4935 茂林-KY	董	常會	6/24	8934 衡平		常會
6/24	1455 集盛	董	常會	6/24	3207 耀勝		常會	6/24	4942 嘉彰	董監	常會	6/24	9911 櫻花	董	常會
6/24	1473 台南		常會	6/24	3230 錦明		常會	6/24	4953 緯軟	董	常會	6/24	9946 三發地產		常會
6/24	1506 正道	董	常會	6/24	3234 光環		常會	6/24	4987 科誠	董	常會	6/24	9958 世紀鋼		常會
6/24	1532 勤美		常會	6/24	3252 海灣		常會	6/24	5245 智晶		常會	6/25	1220 台榮	董	常會
6/24	1618 合機	董	常會	6/24	3259 鑫創		常會	6/24	6005 群益證	董	常會	6/25	1229 聯華	董	常會
6/24	1795 美時	董	常會	6/24	3518 柏騰		常會	6/24	6020 大展證		常會	6/25	1432 大魯閣		常會
6/24	1903 士紙	董	常會	6/24	3528 安馳	董	常會	6/24	6122 擎邦	董監	常會	6/25	1471 首利		常會
6/24	2070 精湛	董	常會	6/24	3536 誠創	董監	常會	6/24	6140 訊達		常會	6/25	1474 弘裕		常會
6/24	2239 英利-KY		常會	6/24	3570 大塚	董監	常會	6/24	6144 得利影	董	常會	6/25	1512 瑞利		常會
6/24	2312 金寶	董	常會	6/24	3580 友威科	董	常會	6/24	6230 超眾		常會	6/25	1517 利奇		常會
6/24	2426 鼎元		常會	6/24	3624 光頤	董	常會	6/24	6261 久元		常會	6/25	1535 中宇		常會
6/24	2440 太空梭		常會	6/24	3632 研勤		常會	6/24	6451 訊芯-KY		常會	6/25	1569 濱川	董	常會
6/24	2472 立隆電		常會	6/24	3646 艾恩特		常會	6/24	6492 生華科		常會	6/25	1714 和桐		常會
6/24	2488 漢平		常會	6/24	3710 連展投控		常會	6/24	6508 惠光		常會	6/25	1742 台蠟	董監	常會
6/24	2491 吉祥全	董	常會	6/24	4123 晟德	董	常會	6/24	8059 凱碩	董	常會	6/25	1786 科妍	董	常會
6/24	2547 日勝生	董	常會	6/24	4128 中天		常會	6/24	8080 奧斯特		常會	6/25	1907 永豐餘		常會
6/24	2618 長榮航		常會	6/24	4139 馬光-KY	董	常會	6/24	8088 品安		常會	6/25	2038 海光	董	常會

日期	公司	改選	性質	日期	公司	改選	性質	日期	公司	改選	性質	日期	公司	改選	性質
6/25	2114 鑫元銓		常會	6/25	8049 晶采	董監	常會	6/27	1217 愛之味	董	常會	6/27	5488 松普	董監	常會
6/25	2406 國碩	董	常會	6/25	8107 大億金茂	董監	常會	6/27	1219 福壽		常會	6/27	5521 工信		常會
6/25	2460 建通	董監	常會	6/25	8110 華東	董	常會	6/27	1225 福懋油	董	常會	6/27	5907 大洋-KY		常會
6/25	2509 全坤建		常會	6/25	8155 博智	董	常會	6/27	1323 永裕		常會	6/27	6101 寬魚國際		常會
6/25	2537 聯上發		常會	6/25	8210 勤誠		常會	6/27	1325 恆大		常會	6/27	6174 安碁		常會
6/25	2609 陽明		常會	6/25	8222 寶一		常會	6/27	1333 恩得利		常會	6/27	6216 居易		常會
6/25	2610 華航		常會	6/25	8234 新漢		常會	6/27	1449 佳和		常會	6/27	6217 中探針	董	常會
6/25	2617 台航		常會	6/25	8249 菱光		常會	6/27	1470 大統新創		常會	6/27	6247 淇譽電	董監	常會
6/25	2841 台開		常會	6/25	8289 泰藝		常會	6/27	1475 本盟		常會	6/27	6259 百微	董監	常會
6/25	2903 遠百		常會	6/25	8374 羅昇		常會	6/27	1513 中興電		常會	6/27	6404 通訊-KY		常會
6/25	2936 客思達-KY		常會	6/25	8410 森田		常會	6/27	1527 鑽全		常會	6/27	6509 聚和		常會
6/25	3018 同開	董	常會	6/25	8431 匯鑽科		常會	6/27	1599 宏佳騰	董	常會	6/27	6535 順藥	董	常會
6/25	3025 星通	董監	常會	6/25	8464 億豐		常會	6/27	1603 華電		常會	6/27	6616 特昇-KY	董	常會
6/25	3086 華義	董監	常會	6/25	9110 越南控-DR	董	常會	6/27	1735 日勝化		常會	6/27	6670 復盛應用		常會
6/25	3128 昇銳	董監	常會	6/25	9905 大華		常會	6/27	1784 訊聯	董	常會	6/27	8038 長園科	董	常會
6/25	3144 新揚科		常會	6/25	9914 美利達		常會	6/27	1789 神隆		常會	6/27	8071 能率網通		常會
6/25	3379 彬台		常會	6/25	9941 裕融	董	常會	6/27	1799 易威	董	常會	6/27	8403 盛弘	董	常會
6/25	3437 榮創	董	常會	6/26	1203 味王		常會	6/27	2022 聚亨	董	常會	6/27	8418 捷必勝-KY	董	常會
6/25	3438 類比科	董	常會	6/26	1215 卜蜂		常會	6/27	2061 風青	董監	常會	6/27	8429 金麗-KY		常會
6/25	3444 利機	董監	常會	6/26	1416 廣豐		常會	6/27	2243 宏旭-KY	董	常會	6/27	9902 台火		常會
6/25	3494 誠研		常會	6/26	1717 長興	董	常會	6/27	2355 敬騰		常會	6/27	9928 中視		常會
6/25	3520 振維	董監	常會	6/26	1783 和康生		常會	6/27	2405 浩鑫		常會	6/27	9949 琉園		常會
6/25	3567 逸昌		常會	6/26	2014 中鴻		常會	6/27	2414 精技		常會	6/28	1310 台萃		常會
6/25	3596 智易	董	常會	6/26	2059 川湖		常會	6/27	2429 銘旺科	董監	常會	6/28	1402 遠東新	董	常會
6/25	3609 東林		常會	6/26	2067 嘉鋼	董監	常會	6/27	2434 統懋		常會	6/28	1456 怡華	董監	常會
6/25	4105 東洋		常會	6/26	2204 中華	董	常會	6/27	2438 翔耀	董	常會	6/28	1459 聯發		常會
6/25	4190 佐登-KY		常會	6/26	2208 台船	董	常會	6/27	2477 美隆電	董	常會	6/28	1466 聚隆		常會
6/25	4304 勝昱		常會	6/26	2613 中櫃	董監	常會	6/27	2514 龍邦	董	常會	6/28	1468 昶和	董	常會
6/25	4419 元勝	董監	常會	6/26	3055 蔚華科		常會	6/27	2524 京城		常會	6/28	1526 日馳		常會
6/25	4513 福裕		常會	6/26	3293 鈞象		常會	6/27	2527 宏環		常會	6/28	1540 喬福		常會
6/25	4555 氣立	董	常會	6/26	3383 新世紀		常會	6/27	2607 榮運		常會	6/28	1541 錫泰	董監	常會
6/25	4564 元翎		常會	6/26	3406 玉晶光	董監	常會	6/27	2608 嘉里大榮	董	常會	6/28	1566 捷邦		常會
6/25	4712 南璋	監	常會	6/26	3455 由田		常會	6/27	2616 山隆		常會	6/28	1726 永記		常會
6/25	4950 牧東	董	常會	6/26	3564 其陽		常會	6/27	2852 第一保	董	常會	6/28	1785 光洋科	董	常會
6/25	4961 天鈺		常會	6/26	3593 力銘		常會	6/27	2904 匯僑		常會	6/28	1805 寶徠	監	常會
6/25	4976 佳凌		常會	6/26	3693 營邦		常會	6/27	2911 麗嬰房		常會	6/28	1810 和成	董	常會
6/25	4999 鑫禾		常會	6/26	4133 亞諾法		常會	6/27	3024 憶聲		常會	6/28	2049 上銀	董	常會
6/25	5203 訊連		常會	6/26	4141 龍燈-KY	董	常會	6/27	3078 僑威		常會	6/28	2206 三陽工業		常會
6/25	5220 萬達光電	董監	常會	6/26	4303 信立		常會	6/27	3219 倚強	董	常會	6/28	2227 裕日車		常會
6/25	5284jpp-KY	董	常會	6/26	4415 台原藥	董	常會	6/27	3229 晟鈦		常會	6/28	2230 泰茂	董	常會
6/25	5314 世紀		常會	6/26	4534 慶騰		常會	6/27	3287 廣震科	董	常會	6/28	2236 百達-KY	董	常會
6/25	5348 系通		常會	6/26	4561 健椿	董	常會	6/27	3294 英濟		常會	6/28	2444 兆勁		常會
6/25	5443 均豪		常會	6/26	4764 雙鍵		常會	6/27	3308 聯德		常會	6/28	2540 愛山林		常會
6/25	5450 寶聯通	董監	常會	6/26	4803VHQ-KY		常會	6/27	3325 旭品	董	常會	6/28	2601 益航		常會
6/25	5460 同協	監	常會	6/26	4908 前鼎	董監	常會	6/27	3431 長天	董	常會	6/28	2605 新興	董	常會
6/25	5531 鄉林	董	常會	6/26	5301 寶得利	董	常會	6/27	3490 單井		常會	6/28	2718 晶悅		常會
6/25	5607 遠雄港	董監	常會	6/26	5452 估優	董監	常會	6/27	3516 亞帝歐		常會	6/28	2734 易飛網	董	常會
6/25	5608 四維航		常會	6/26	5457 宣德	董監	常會	6/27	3523 迎輝		常會	6/28	2812 台中銀		常會
6/25	5703 亞都	董監	常會	6/26	5493 三聯		常會	6/27	3537 堡達	董監	常會	6/28	2849 安泰銀	董	常會
6/25	6125 廣運	董	常會	6/26	6103 合邦		常會	6/27	3546 宇峻	董	常會	6/28	2910 統領		常會
6/25	6138 茂達		常會	6/26	6115 鑑勝		常會	6/27	3551 世禾	董	常會	6/28	2923 鼎固-KY	董	常會
6/25	6160 欣技	董	常會	6/26	6128 上福	董監	常會	6/27	3552 同致		常會	6/28	2924 東凌-KY		常會
6/25	6167 久正		常會	6/26	6169 昱泉	董	常會	6/27	3588 通嘉	董	常會	6/28	3043 科風		常會
6/25	6168 宏齊		常會	6/26	6198 凌泰		常會	6/27	3686 達能		常會	6/28	3073 凱柏實業	董	常會
6/25	6175 立敦		常會	6/26	6229 研通		常會	6/27	3711 日月光投控		常會	6/28	3085 新零售	董	常會
6/25	6179 亞通	董監	常會	6/26	6240 松崗		常會	6/27	4109 穆拉德加捷	董	常會	6/28	3089 元炬		常會
6/25	6182 合晶		常會	6/26	6446 藥華藥		常會	6/27	4113 聯上		常會	6/28	3164 景岳		常會
6/25	6192 巨路	董監	常會	6/26	6469 大樹		常會	6/27	4154 康樂-KY		常會	6/28	3202 樺晟	董	常會
6/25	6218 豪勉		常會	6/26	6558 興能高	董	常會	6/27	4174 浩鼎	董	常會	6/28	3297 杭特	董監	常會
6/25	6275 元山		常會	6/26	7402 邑鈞	董	常會	6/27	4207 環泰		常會	6/28	3332 幸康	董監	常會
6/25	6282 康舒		常會	6/26	8016 砂創		常會	6/27	4540 全球傳動	董	常會	6/28	3346 麗清	董	常會
6/25	6284 佳邦		常會	6/26	8033 雷虎	董監	常會	6/27	4721 美琪瑪		常會	6/28	3522 御頂		常會
6/25	6290 良維		常會	6/26	8105 凌巨	董	常會	6/27	4746 台耀	董監	常會	6/28	3605 宏致	董監	常會
6/25	6409 旭隼	董	常會	6/26	8291 尚茂		常會	6/27	4909 新復興		常會	6/28	3702 大聯大		常會
6/25	6488 環球晶	董	常會	6/26	8354 冠好		常會	6/27	5278 尚凡		常會	6/28	4161 聿新科		常會
6/25	6514 芮特-KY		常會	6/26	8409 商之器	董	常會	6/27	5344 立衛		常會	6/28	4406 新昕纖		常會
6/25	6612 奈米醫材	董	常會	6/26	8455 大拓-KY	董	常會	6/27	5383 金利	董監	常會	6/28	4413 飛寶企業	董	常會
6/25	6669 緯穎	董	常會	6/26	9943 好樂迪	董監	常會	6/27	5468 凱鈺		常會	6/28	4503 金雨		常會
6/25	6683 雍智科技		常會	6/27	1201 味全	董	常會	6/27	5483 中美晶		常會	6/28	4566 時碩工業	董	常會

日期	公司	改選	性質	日期	公司	改選	性質	日期	公司	改選	性質	日期	公司	改選	性質
6/28	4728 雙美	董監	常會	6/28	5304 鼎創達		常會	6/28	6414 樺漢	董	常會	6/28	8112 至上	董	常會
6/28	4763 材料-KY	董	常會	6/28	5321 友銓	董	常會	6/28	6431 光麗-KY		常會	6/28	8423 保緯-KY		常會
6/28	4767 誠泰科技		常會	6/28	5398 慕康生醫		常會	6/28	6452 康友-KY		常會	6/28	8480 泰昇-KY		常會
6/28	4804 大略-KY		常會	6/28	6133 金橋	董監	常會	6/28	6576 逸達		常會	6/28	9918 欣天然		常會
6/28	4807 日成-KY	董	常會	6/28	6163 華電網	董監	常會	6/28	6578 達邦蛋白		常會	6/28	9927 泰銘		常會
6/28	4924 欣厚-KY		常會	6/28	6165 捷泰		常會	6/28	6582 申豐	董	常會	6/28	9935 慶豐富		常會
6/28	4960 誠美材		常會	6/28	6186 新潤	董	常會	6/28	6674 鉅寶科技		常會	7/10	2101 南港	董	臨時會
6/28	4971IET-KY		常會	6/28	6236 康呈	董	常會	6/28	8068 全達	董	常會				
6/28	5102 富強		常會	6/28	6248 沛波		常會	6/28	8077 洛基		常會				
6/28	5259 清惠		常會	6/28	6264 富裔	董監	常會	6/28	8097 常理		常會				