

一週國際股市及原物料概況

(資料統計：108/05/17-108/05/23)

| 指數名稱 | 收盤 | 漲跌 | 指數名稱 | 收盤 | 漲跌 |
|--------|-----------|---------|-------|-----------|-----------|
| 道瓊指數 | 25,490.47 | -372.21 | 上海綜合 | 2,852.52 | -103.20 |
| NASDAQ | 7,628.28 | -269.77 | 香港恆生 | 27,267.13 | -1,007.94 |
| 費城 | 1,322.84 | -107.27 | 布蘭特原油 | 67.76 | -4.86 |
| 台灣 | 10,308.37 | -166.24 | 黃金現貨 | 1,283.63 | -2.63 |

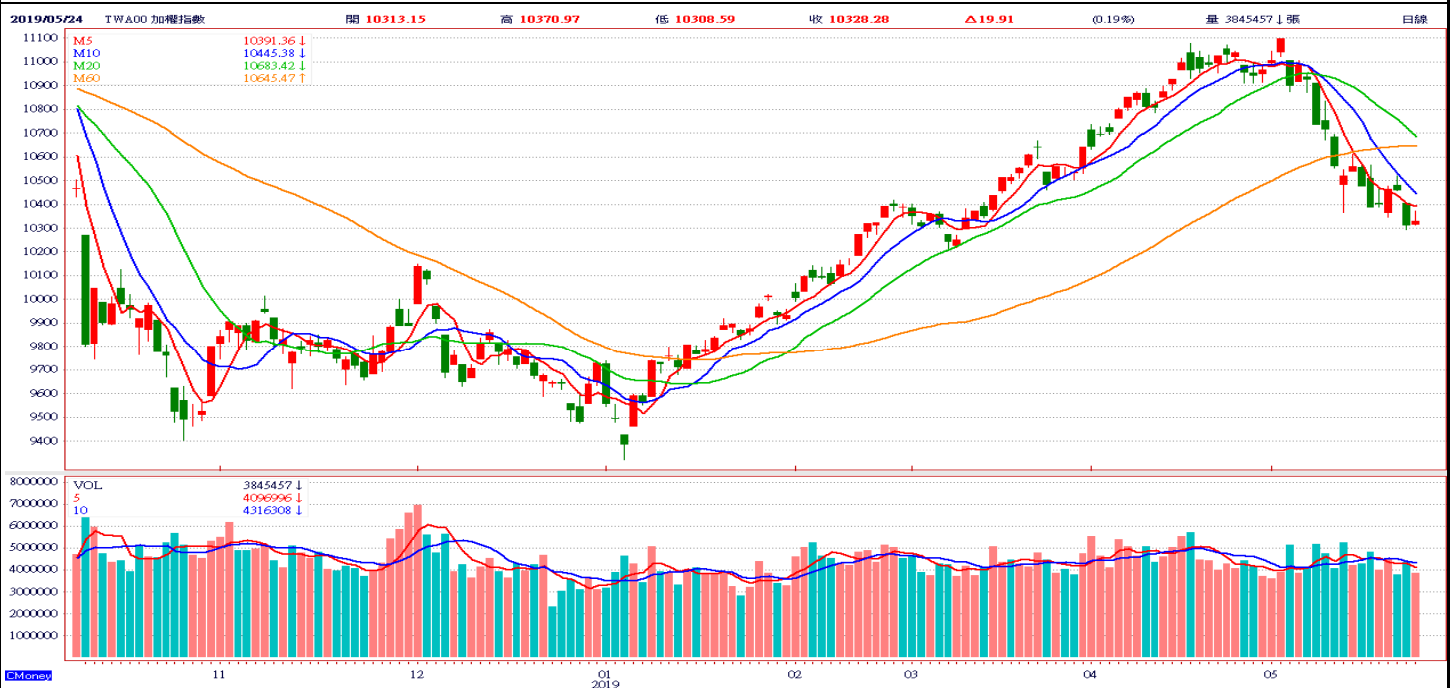
預估大盤區間：9900~10700

(資料統計至 108/05/23)

| 近五日籌碼動態 | | 三大法人買賣超(億) | |
|---------|-------|------------|---------|
| 融資(億元) | | 外資 | -442.81 |
| 1246.41 | -8.78 | 投信 | -3.47 |
| 融券(萬張) | | 自營商 | +6.44 |
| 36.02 | +0.85 | 合計 | -439.84 |

盤勢分析
美中貿易戰升溫，台股沿週線下跌

- ◆ 本週台股持續受美中貿易戰的影響下，加權指數大抵仍沿週線反壓下跌，且大體呈現上漲沒量、下跌有量的弱勢形態。在目前短期均線均往下的情況下，只能繼續往下尋求支撐。預估支撐位置：①60%的機率在半年線附近、②90%的機率在 10,000 點附近。在操作上，由於已有一段跌幅，若持股 3 成以內者，多看少作，觀望為宜，靜待落底；若持股超過 3 成以上者，請持續汰弱留強，將持股降至 3 成以內。
- ◆ 櫃買指數本週仍然受週線反壓下跌，且已在所有均線之下。在所有均線幾乎都往下的情況下，櫃買指數顯得相當弱勢。未來除非指數站穩 10 日線才有止穩契機，且月線會是未來多空的觀察指標。在操作上，建議多單持續觀望，持股務必在 3 成以內，靜待落底。
- ◆ 上週強勢族群：安全監控、銀行、汽車
- ◆ 上週弱勢族群：IC 封測、LCD-TFT 面板、PCB 製造
- ◆ 研調機構集邦科技記憶體儲存研究 (DRAMeXchange) 認為，次世代記憶體與現有解決方案各有優劣，最關鍵的機會點仍是在於價格，預期明年在需求陸續回溫之下，加上庫存回補動能啟動，可望推升記憶體價格止跌反彈，也將讓次世代記憶體有機會切入市場。DRAMeXchange 表示，目前包含英特爾、三星與美光等記憶體廠商，皆已投入次世代記憶體解決方案，如 MRAM、PRAM 和 RRAM 等。
- ◆ 根據 TrendForce 光電研究 (WitsView) 最新觀察，由於中國大世代面板廠擴產速度驚人，加上電視平均尺寸不斷成長，偏光片廠商可以經濟切割 65 吋與 75 吋等的 2500mm 超寬幅產能未能及時量產，導致今年偏光片呈現供應緊俏，其供需比(Glut Ratio)將是四年來首次低於 5%，僅有 3.3%。前三大廠商分別為 LG 化學、日東光電與住友化學，合計市占率高達 65%，短時間內地位難被撼動。三星 SDI 排名第四，占全球產能的 9%。台灣廠商誠美材、明基材與力特光電共占 15%；中國廠商盛波光電、三利譜以及勝寶萊則約 8%。



國際資訊

- ◆ 美國川普政權對華為 (Huawei) 祭出出口管制制裁，禁止華為和美國企業交易，而華為 CEO 任正非雖稱「美製半導體不賣給華為也沒關係」，但美國的制裁影響正擴大，各地紛紛出現「封殺」華為的動向，除英特爾等美國晶片廠傳出將切斷對華為的供應外，歐洲晶片廠英飛凌證實部分產品(美國工廠)停止出貨給華為，而最新傳出英國半導體巨擘安謀 (ARM Holdings) 也加入封殺華為的行列，至於日本 Panasonic 否認斷供華為，目前正常供貨。
- ◆ 美國聯邦地區法官露西·科 (Lucy Koh) 22 日宣判，美國晶片廠商高通 (Qualcomm) 違反反壟斷法，透過威脅停止供應、超抽授權費用等手段，非法抵制手機晶片市場的競爭，對此，高通公司股價立即下跌 10%，他們也可能被迫得改變獲利策略。露西·科要求高通得將授權費重新設定在可接受的價格，也不得再威脅手機廠商 (如：蘋果、聯想、三星、LG 等) 要砍斷產品供應，美國官方會用未來 7 年的時間，確保高通遵守判決。

產業資訊

- ◆ 根據產業研究機構 IC Insights 的 2019 年光電-感測/致動器-離散元件(OSD)報告，功率電晶體的銷售額成長率達到兩位數，2018 年成長 14%，達到創紀錄的 163 億美元，繼 2017 年成長 11%的紀錄後，再度創下歷史新高。光電、感測器/執行器和離散元件的市場分析和預測。功率電晶體的強勁成長進入 2019 年第一季，全球銷售額與 2018 年同期相較成長了近 10%，但預計 2019 年下半年成長率將大幅放緩。2019 年功率電晶體的銷售額將成長 5%，達到創紀錄的 171 億美元，然後在 2020 年下降 2%，達到 168 億美元。
- ◆ 根據產業研究機構 Strategy Analytics 的最新研究，截至 2018 年底，全球聯網設備數量達到 220 億。企業物聯網仍然是領先的市場，占據一半以上的市場比重，行動/PC 占據四分之一以上。然而，該報告預測，在智慧家庭採用率進一步快速成長的推動下，家庭將成為未來幾年成長最快的領域，特別是在尚未開發的地區。該報告得出的結論是，物聯網收入機會仍然不確定，特別是對於服務供應商而言，希望從物聯網中受益的公司最重視他們應該優先考慮哪些項目、活動和營收模式。Strategy Analytics 預測到 2025 年將有 386 億台設備聯網，到 2030 年將進一步成長至 500 億台。

本週個股介紹

| 代號 | 個股 | 收盤價 | 支撐 | 理由 |
|------|-----|-------|------|--|
| 1216 | 統一 | 80 | 73.5 | 4 月合併營收 369.19 億元，年增 4.55%，創下歷年同期新高，當季毛利率是近 8 季新高，大股東持股比例增加，均線呈多頭排列。 |
| 2207 | 和泰車 | 483.5 | 416 | 第二季隨著 RAV4 與 Altis 陸續上市，新車銷售大幅成長，目前接單滿手，第二季起業績可望逐步提升。 |
| 2520 | 冠德 | 24.75 | 20.7 | 總銷近 400 億元的四大案是今年業績關鍵，另有轉投資根基營造和環球購物中心的貢獻，全年營收可望挑戰歷史新高。 |
| 2890 | 永豐金 | 12.2 | 11.5 | 因政府積極推動非核家園，發展替代能源，綠色金融放款目標將大幅提高增逾 3 成，均線呈多頭排列。 |

本週即將公佈重要經濟數據

| 美國 | | 其他 | | 重大訊息 |
|------|----------------|------|-----------------|------|
| 5/28 | 3月房價指數 | 5/27 | 中國4月工業獲利 | |
| 5/28 | 5月CB消費者信心指數 | 5/28 | 歐元區4月M3貨幣供給 | |
| 5/28 | 紅皮書商業零售銷售調查 | 5/28 | 歐元區5月經濟信心指數 | |
| 5/29 | EIA原油週庫存 | 5/29 | 日本4月失業率 | |
| 5/30 | 1季國民生產毛額價格指數 | 5/30 | 日本5月消費者信心指數 | |
| 5/30 | 上週初次/連續申請失業金人數 | 5/30 | 日本4月零售銷售 | |
| 5/31 | 4月個人支出 | 5/31 | 中國5月非製造業採購經理人指數 | |

近5日法人動態

| 外資(上市) | | | | 投信(上市) | | | | 自營商(上市) | | | |
|-----------------|-------|--------------|--------|----------|-------|------------|--------|-----------------|-------|------------------|---------|
| 買超前10大 | | 賣超前10大 | | 買超前10大 | | 賣超前10大 | | 買超前10大 | | 賣超前10大 | |
| 個股 | 買超張數 | 個股 | 賣超張數 | 個股 | 買超張數 | 個股 | 賣超張數 | 個股 | 買超張數 | 個股 | 賣超張數 |
| 2886 兆豐金 | 26550 | 2330 台積電 | -96790 | 2886 兆豐金 | 11806 | 3017 奇鋹 | -18247 | 6116 彩晶 | 10338 | 00677U 富邦VIX | -142114 |
| 1102 亞泥 | 24920 | 3481 群創 | -85700 | 2892 第一金 | 7528 | 8046 南電 | -12292 | 2330 台積電 | 9575 | 0056 元大高股息 | -92638 |
| 2885 元大金 | 17941 | 00677U 富邦VIX | -69816 | 3045 台灣大 | 4772 | 3711 日月光投控 | -9672 | 00664R 國泰臺灣加權反1 | 8473 | 00672L 元大S&P原油正2 | -14158 |
| 2515 中工 | 17461 | 0050 元大台灣50 | -60378 | 1402 遠東新 | 4533 | 8150 南茂 | -5925 | 00632R 元大台灣50反1 | 8392 | 00637L 元大滬深300正2 | -12862 |
| 3017 奇鋹 | 15287 | 2317 鴻海 | -55411 | 1101 台泥 | 3869 | 2409 友達 | -5709 | 2891 中信金 | 5592 | 00633L 富邦上証正2 | -10588 |
| 2834 臺企銀 | 15100 | 2337 旺宏 | -47003 | 2520 冠德 | 3802 | 3481 群創 | -5670 | 2886 兆豐金 | 5083 | 2834 臺企銀 | -8802 |
| 00632R 元大台灣50反1 | 14047 | 2891 中信金 | -32596 | 2303 聯電 | 2971 | 2883 開發金 | -5034 | 2324 仁寶 | 5057 | 00631L 元大台灣50正2 | -5388 |
| 2633 台灣高鐵 | 13962 | 2409 友達 | -28850 | 6505 台塑化 | 2919 | 3037 欣興 | -4565 | 2409 友達 | 4674 | 00774B 新光中國政金綠債 | -4499 |
| 5876 上海商銀 | 13564 | 2883 開發金 | -26882 | 2412 中華電 | 2871 | 2449 京元電子 | -2767 | 2337 旺宏 | 4646 | 0050 元大台灣50 | -4085 |
| 1216 統一 | 13351 | 2888 新光金 | -24615 | 1215 卜蜂 | 2712 | 2308 台達電 | -2709 | 2317 鴻海 | 4371 | 3338 泰碩 | -3455 |

| 外資(上櫃) | | | | 投信(上櫃) | | | | 自營商(上櫃) | | | |
|------------------|-------|-----------------|--------|----------|------|---------|-------|-------------------|------|------------------|--------|
| 買超前10大 | | 賣超前10大 | | 買超前10大 | | 賣超前10大 | | 買超前10大 | | 賣超前10大 | |
| 個股 | 買超張數 | 個股 | 賣超張數 | 個股 | 買超張數 | 個股 | 賣超張數 | 個股 | 買超張數 | 個股 | 賣超張數 |
| 00795B 中信美國公債20年 | 25000 | 00720B 元大投資級公司債 | -23000 | 5820 日盛金 | 3678 | 6147 頤邦 | -7777 | 00723B 群益15年IG科技債 | 1644 | 00748B 凱基中國債3-10 | -34500 |
| 5483 中美晶 | 9411 | 00679B 元大美債20年 | -12976 | 3227 原相 | 665 | 6290 良維 | -2429 | 00687B 國泰20年美債 | 1604 | 00796B 中信中國債7-10 | -7499 |
| 5820 日盛金 | 3599 | 6147 頤邦 | -12647 | 1795 美時 | 553 | 3105 穩懋 | -1783 | 00679B 元大美債20年 | 1138 | 00797B 中信中國美元IG債 | -7382 |
| 8069 元太 | 1679 | 00696B 富邦美債20年 | -12500 | 5483 中美晶 | 494 | 5439 高技 | -1600 | 6147 頤邦 | 451 | 00720B 元大投資級公司債 | -1296 |
| 6188 廣明 | 1481 | 00740B 富邦全球投等債 | -12000 | 6238 勝麗 | 445 | 6182 合晶 | -1467 | 00785B 富邦金融投等債 | 390 | 00764B 群益25年美債 | -963 |
| 3491 昇達科 | 1293 | 00764B 群益25年美債 | -11500 | 8436 大江 | 301 | 3081 聯亞 | -1457 | 00787B 元大10年IG醫療債 | 333 | 8069 元太 | -558 |
| 6462 神盾 | 1255 | 5347 世界 | -7613 | 3529 力旺 | 283 | 6274 台耀 | -1365 | 5347 世界 | 306 | 020001 富邦存股雙十N | -484 |
| 6244 茂迪 | 1090 | 5371 中光電 | -7089 | 6679 鈺太 | 260 | 8069 元太 | -1353 | 00788B 元大10年IG電能債 | 297 | 5483 中美晶 | -468 |
| 8436 大江 | 1083 | 5457 宣德 | -3314 | 5299 杰力 | 220 | 5347 世界 | -1180 | 00756B 群益15年EM主權債 | 267 | 00773B 中信優先金融債 | -458 |
| 6290 良維 | 903 | 5349 先豐 | -3212 | 6538 倉和 | 220 | 4953 緯軟 | -1142 | 00786B 元大10年IG銀行債 | 233 | 00772B 中信高評級公司債 | -429 |

理財行事曆

| 一 | 二 | 三 | 四 | 五 |
|--|---|--------------------------------|--------------------------------|--------------------|
| 27 | 28 | 29 | 30 | 31 |
| * 法人說明會 1309 台達化 2474 可成 2881 富邦金 | * 法人說明會 1308 亞聚 2474 可成 2867 三商壽 * 新股掛牌 6624 萬年清 | * 法人說明會 1817 凱撒衛 2474 可成 | * 法人說明會 2474 可成 2888 新光金 | * 法人說明會 2474 可成 |

近期除權息一覽

| 日期 | 公司 | 現金股利 | 盈配 | 資配 | 日期 | 公司 | 現金股利 | 盈配 | 資配 | 日期 | 公司 | 現金股利 | 盈配 | 資配 |
|------|-----------|------------|----|----|------|---------------|--------|----------|----|------|-----------|-------|-----|----|
| 5/28 | 6219 富旺 | 0.63928261 | | | 6/6 | 910322 康師傅-DR | 0.504 | | | 6/17 | 5864 致和證 | 0.6 | 0.6 | |
| 5/29 | 6493 雷虎生 | 1.5 | | | 6/11 | 4527 方土霖 | 2 | | | 6/21 | 1268 漢來美食 | 7 | | |
| 5/30 | 6425 易發 | 3 | | | 6/11 | 6716 應廣 | 3 | | | 6/27 | 2359 所羅門 | 1.1 | | |
| 5/31 | 2101 南港 | 0.2001031 | | | 6/12 | 1218 泰山 | 0.8 | | | 7/9 | 5315 光聯 | 1.5 | | |
| 6/3 | 3443 創意 | 5 | | | 6/13 | 1773 勝一 | 5 | | | 7/18 | 2204 中華 | 1.7 | | |
| 6/3 | 8074 鉅橡 | 1.24 | | | 6/13 | 3081 聯亞 | 5 | | | 7/18 | 2496 卓越 | 4 | | |
| 6/3 | 8454 富邦媒 | 9 | | | 6/17 | 2231 為升 | 7.7008 | 0.493646 | | 7/23 | 2201 裕隆 | 0.67 | | |
| 6/4 | 6543 普惠醫工 | 0.7 | | | 6/17 | 4995 晶達 | 2.15 | | | 7/25 | 2412 中華電 | 4.479 | | |

近期股東會一覽

| 日期 | 公司 | 改選 | 性質 | 日期 | 公司 | 改選 | 性質 | 日期 | 公司 | 改選 | 性質 | 日期 | 公司 | 改選 | 性質 |
|------|--------------|----|----|------|------------|----|----|------|------------|----|----|------|---------------|----|----|
| 5/27 | 1701 中化 | | 常會 | 5/29 | 2732 六角 | 董 | 常會 | 5/30 | 6441 廣錠 | 董 | 常會 | 5/31 | 2823 中壽 | 董 | 常會 |
| 5/27 | 3122 笙泉 | | 常會 | 5/29 | 3130 一零四 | | 常會 | 5/30 | 6196 帆宣 | 董 | 常會 | 5/31 | 2838 聯邦銀 | | 常會 |
| 5/27 | 4543 萬在 | 董監 | 常會 | 5/29 | 3088 艾訊 | | 常會 | 5/30 | 6288 聯嘉 | 董 | 常會 | 5/31 | 3005 神基 | | 常會 |
| 5/27 | 8450 霹靂 | 董 | 常會 | 5/29 | 3030 德律 | | 常會 | 5/30 | 6238 勝麗 | 董 | 常會 | 5/31 | 5878 台名 | 董 | 常會 |
| 5/28 | 6560 欣普羅 | | 常會 | 5/29 | 3167 大量 | | 常會 | 5/30 | 6464 台數科 | 董 | 常會 | 5/31 | 6026 福邦證 | | 常會 |
| 5/28 | 4536 拓凱 | | 常會 | 5/29 | 3169 亞信 | 董 | 常會 | 5/30 | 6470 宇智 | | 常會 | 5/31 | 5530 龍巖 | | 常會 |
| 5/28 | 5904 寶雅 | | 常會 | 5/29 | 3188 鑫龍騰 | 董監 | 常會 | 5/30 | 5007 三星 | | 常會 | 5/31 | 4916 事欣科 | 董 | 常會 |
| 5/28 | 6112 聚碩 | 董 | 常會 | 5/29 | 3189 景碩 | | 常會 | 5/30 | 4155 訊映 | 董 | 常會 | 5/31 | 5288 豐祥-KY | 董 | 常會 |
| 5/28 | 2739 寒舍 | 董 | 常會 | 5/29 | 6151 晉倫 | 董監 | 常會 | 5/30 | 5516 雙喜 | 董監 | 常會 | 5/31 | 6505 台塑化 | | 常會 |
| 5/28 | 3557 嘉威 | 董 | 常會 | 5/29 | 6155 鈞寶 | | 常會 | 5/30 | 6024 群益期 | | 常會 | 5/31 | 6570 維田 | 董 | 常會 |
| 5/28 | 4108 懷特 | | 常會 | 5/29 | 6202 盛群 | 董 | 常會 | 5/30 | 6109 亞元 | | 常會 | 5/31 | 6579 研揚 | 董 | 常會 |
| 5/28 | 2305 全友 | | 常會 | 5/29 | 5536 聖暉 | | 常會 | 5/30 | 3264 欣銓 | | 常會 | 5/31 | 6239 力成 | | 常會 |
| 5/28 | 2395 研華 | | 常會 | 5/29 | 5508 永信建 | | 常會 | 5/30 | 3010 華立 | | 常會 | 5/31 | 6457 紘康 | 董 | 常會 |
| 5/28 | 2548 華固 | | 常會 | 5/29 | 5514 三豐 | | 常會 | 5/30 | 2748 雲品 | | 常會 | 5/31 | 6292 迅德 | | 常會 |
| 5/28 | 2597 潤弘 | | 常會 | 5/29 | 4153 鈺緯 | 董監 | 常會 | 5/30 | 3374 精材 | 董 | 常會 | 5/31 | 8420 明揚 | | 常會 |
| 5/28 | 8942 森鉅 | | 常會 | 5/29 | 4722 國精化 | 董 | 常會 | 5/30 | 4130 健亞 | | 常會 | 5/31 | 6603 富強鑫 | 董監 | 常會 |
| 5/29 | 8940 新天地 | | 常會 | 5/29 | 4972 湯石照明 | | 常會 | 5/30 | 3706 神達 | 董 | 常會 | 5/31 | 8066 來思達 | | 常會 |
| 5/29 | 9933 中鼎 | | 常會 | 5/29 | 5209 新鼎 | | 常會 | 5/30 | 1598 岱宇 | | 常會 | 5/31 | 8341 日友 | | 常會 |
| 5/29 | 2614 東森 | | 常會 | 5/29 | 5230 雷笛克光學 | | 常會 | 5/30 | 1528 恩德 | | 常會 | 5/31 | 8176 智捷 | 董 | 常會 |
| 5/29 | 2641 正德 | | 常會 | 5/29 | 5263 智威 | | 常會 | 5/30 | 2017 官田鋼 | 董 | 常會 | 5/31 | 8383 千附 | | 常會 |
| 5/29 | 2442 新美齊 | 董 | 常會 | 5/29 | 5274 信聯 | | 常會 | 5/30 | 1752 南光 | | 常會 | 5/31 | 9934 成霖 | | 常會 |
| 5/29 | 2115 六暉-KY | | 常會 | 5/29 | 5403 中菲 | | 常會 | 5/30 | 1711 永光 | | 常會 | 5/31 | 8938 明安 | 董監 | 常會 |
| 5/29 | 2480 敦陽科 | 董 | 常會 | 5/29 | 6530 創威 | | 常會 | 5/30 | 1702 南橋 | 董 | 常會 | 6/3 | 910322 康師傅-DR | | 常會 |
| 5/29 | 2397 友通 | | 常會 | 5/29 | 6569 醫揚 | 董 | 常會 | 5/30 | 2408 南亞科 | 董 | 常會 | 6/3 | 4171 瑞基 | 董 | 常會 |
| 5/29 | 1707 葡萄王 | | 常會 | 5/29 | 6581 鋼聯 | 董 | 常會 | 5/30 | 2633 台灣高鐵 | | 常會 | 6/3 | 5523 豐謙 | 董 | 常會 |
| 5/29 | 1731 美吾華 | | 常會 | 5/29 | 6494 九齊 | | 常會 | 5/31 | 2634 漢翔 | 董 | 常會 | 6/3 | 3577 泓格 | 董監 | 常會 |
| 5/29 | 1813 寶利徠 | | 常會 | 5/29 | 6504 南六 | 董 | 常會 | 5/31 | 2642 宅配通 | | 常會 | 6/3 | 1584 精剛 | | 常會 |
| 5/29 | 1213 大飲 | | 常會 | 5/29 | 6180 橘子 | | 常會 | 5/31 | 2461 光群雷 | | 常會 | 6/3 | 2424 隴華 | | 常會 |
| 5/29 | 1256 鮮活果汁-KY | | 常會 | 5/29 | 6417 韋僑 | 董監 | 常會 | 5/31 | 2063 世錫 | | 常會 | 6/4 | 2415 錫新 | | 常會 |
| 5/29 | 1264 德麥 | | 常會 | 5/29 | 6438 迅得 | 董 | 常會 | 5/31 | 1727 中華化 | | 常會 | 6/4 | 1413 宏洲 | 董監 | 常會 |
| 5/29 | 1339 昭輝 | | 常會 | 5/29 | 6456GIS-KY | | 常會 | 5/31 | 1733 五鼎 | | 常會 | 6/4 | 1446 宏和 | | 常會 |
| 5/29 | 1409 新纖 | | 常會 | 5/29 | 8401 白紗科 | 董 | 常會 | 5/31 | 1762 中化生 | 董 | 常會 | 6/4 | 3176 基亞 | | 常會 |
| 5/29 | 1529 樂士 | | 常會 | 5/29 | 8928 鉅明 | | 常會 | 5/31 | 1776 展宇 | | 常會 | 6/4 | 3038 全台 | | 常會 |
| 5/29 | 1592 英瑞-KY | 董 | 常會 | 5/29 | 8039 台虹 | | 常會 | 5/31 | 1210 大成 | 董 | 常會 | 6/4 | 6204 艾華 | 董監 | 常會 |
| 5/29 | 3680 家登 | | 常會 | 5/29 | 8240 華宏 | 董 | 常會 | 5/31 | 1338 廣華-KY | | 常會 | 6/4 | 8182 加高 | 董 | 常會 |
| 5/29 | 4121 優盛 | | 常會 | 5/29 | 8255 朋程 | 董 | 常會 | 5/31 | 3708 上緯投控 | 董 | 常會 | 6/5 | 6525 捷敏-KY | | 常會 |
| 5/29 | 3563 牧德 | 董 | 常會 | 5/30 | 8271 宇瞻 | | 常會 | 5/31 | 4144 康聯-KY | | 常會 | 6/5 | 8087 華鍊鑫 | | 常會 |
| 5/29 | 3413 京鼎 | 董 | 常會 | 5/30 | 6643M31 | | 常會 | 5/31 | 4198 環瑞醫 | 董 | 常會 | 6/5 | 8171 天宇 | 董監 | 常會 |
| 5/29 | 2740 天蔥 | 董 | 常會 | 5/30 | 6803 崑鼎 | | 常會 | 5/31 | 3388 崇越電 | 董監 | 常會 | 6/5 | 8466 美吉吉-KY | | 常會 |
| 5/29 | 2851 中再保 | | 常會 | 5/30 | 8916 光隆 | 董監 | 常會 | 5/31 | 3236 千如 | | 常會 | 6/5 | 8415 大國鋼 | | 常會 |
| 5/29 | 2926 誠品生活 | | 常會 | 5/30 | 8462 柏文 | | 常會 | 5/31 | 3675 德微 | | 常會 | 6/5 | 8478 東哥遊艇 | 董 | 常會 |
| 5/29 | 2939 凱羿-KY | | 常會 | 5/30 | 8416 實威 | | 常會 | 5/31 | 2820 華票 | | 常會 | 6/5 | 6426 統新 | 董監 | 常會 |

| 日期 | 公司 | 改選 | 性質 | 日期 | 公司 | 改選 | 性質 | 日期 | 公司 | 改選 | 性質 | 日期 | 公司 | 改選 | 性質 |
|-----|---------------|----|----|------|-------------|----|----|------|------------|----|----|------|---------------|----|----|
| 6/5 | 6242 立康 | | 常會 | 6/6 | 2347 聯強 | | 常會 | 6/10 | 5225 東科-KY | | 常會 | 6/11 | 1710 東聯 | | 常會 |
| 6/5 | 6276 安鈺克 | | 常會 | 6/6 | 2103 台橡 | | 常會 | 6/10 | 5434 崇越 | | 常會 | 6/11 | 1232 大統益 | | 常會 |
| 6/5 | 6285 啟基 | | 常會 | 6/6 | 1760 寶齡富錦 | 董 | 常會 | 6/10 | 5490 同亨 | 董 | 常會 | 6/11 | 1301 台塑 | | 常會 |
| 6/5 | 6596 寬宏藝術 | 董 | 常會 | 6/6 | 1626 艾美特-KY | | 常會 | 6/10 | 5533 皇鼎 | | 常會 | 6/11 | 1438 裕豐 | | 常會 |
| 6/5 | 6561 是方 | | 常會 | 6/6 | 1457 宜進 | | 常會 | 6/10 | 5609 中菲行 | | 常會 | 6/11 | 8092 建暉 | | 常會 |
| 6/5 | 6416 瑞祺電通 | | 常會 | 6/6 | 3698 隆達 | 董 | 常會 | 6/10 | 6111 大宇資 | | 常會 | 6/11 | 6654 天正國際 | | 常會 |
| 6/5 | 6465 威潤 | | 常會 | 6/6 | 3684 榮昌 | 董 | 常會 | 6/10 | 6114 久威 | 董 | 常會 | 6/11 | 6516 勤崴國際 | | 常會 |
| 6/5 | 6208 日揚 | | 常會 | 6/6 | 4116 明基醫 | | 常會 | 6/10 | 6184 大豐電 | 董監 | 常會 | 6/11 | 6552 易華電 | | 常會 |
| 6/5 | 6158 禾昌 | | 常會 | 6/6 | 4147 中裕 | 董 | 常會 | 6/10 | 6215 和椿 | | 常會 | 6/11 | 6472 保瑞 | 董 | 常會 |
| 6/5 | 6164 華興 | 董 | 常會 | 6/6 | 4523 永彰 | | 常會 | 6/10 | 6283 淳安 | 董 | 常會 | 6/11 | 6223 旺矽 | | 常會 |
| 6/5 | 6172 互億 | 董 | 常會 | 6/6 | 4526 東台 | | 常會 | 6/10 | 6411 晶焱 | 監 | 常會 | 6/11 | 6170 統振 | | 常會 |
| 6/5 | 6116 彩晶 | | 常會 | 6/6 | 3441 聯一光 | | 常會 | 6/10 | 6442 光聖 | 董 | 常會 | 6/11 | 6199 天品 | 董監 | 常會 |
| 6/5 | 5223 安力-KY | 董 | 常會 | 6/6 | 3450 聯鈞 | 董 | 常會 | 6/10 | 6573 虹揚-KY | | 常會 | 6/11 | 5264 鋁勝-KY | 董 | 常會 |
| 6/5 | 5604 中連貨 | | 常會 | 6/6 | 3454 晶睿 | | 常會 | 6/10 | 6577 勁豐 | | 常會 | 6/12 | 5212 凌網 | | 常會 |
| 6/5 | 5317 凱美 | | 常會 | 6/6 | 3511 矽瑪 | 董 | 常會 | 6/10 | 6594 展匯科 | 董 | 常會 | 6/12 | 5487 通泰 | | 常會 |
| 6/5 | 5484 慧友 | | 常會 | 6/6 | 3527 聚積 | | 常會 | 6/10 | 6667 信紘科 | | 常會 | 6/12 | 5543 崇佑-KY | | 常會 |
| 6/5 | 5489 彩富 | | 常會 | 6/6 | 3666 光耀 | 董 | 常會 | 6/10 | 8043 望望實 | | 常會 | 6/12 | 5601 台聯櫃 | 董監 | 常會 |
| 6/5 | 4542 科嶠 | | 常會 | 6/6 | 3607 谷崧 | 董監 | 常會 | 6/10 | 8091 翔名 | | 常會 | 6/12 | 5474 聰泰 | 董監 | 常會 |
| 6/5 | 3701 大眾控 | 董 | 常會 | 6/6 | 2539 櫻花建 | | 常會 | 6/10 | 8150 南茂 | 董 | 常會 | 6/12 | 5438 東友 | | 常會 |
| 6/5 | 4707 磐亞 | | 常會 | 6/6 | 3023 信邦 | 董 | 常會 | 6/10 | 8421 旭源 | 董 | 常會 | 6/12 | 5469 瀚宇博 | | 常會 |
| 6/5 | 4927 泰鼎-KY | 董 | 常會 | 6/6 | 3002 歐格 | | 常會 | 6/10 | 8426 紅木-KY | 董 | 常會 | 6/12 | 5388 中磊 | 董 | 常會 |
| 6/5 | 4806 昇華 | | 常會 | 6/6 | 3004 豐達科 | | 常會 | 6/10 | 1340 勝悅-KY | 董 | 常會 | 6/12 | 5392 應華 | | 常會 |
| 6/5 | 4991 環宇-KY | | 常會 | 6/6 | 3338 泰碩 | | 常會 | 6/10 | 1808 潤隆 | | 常會 | 6/12 | 6190 萬泰科 | 董 | 常會 |
| 6/5 | 5016 松和 | | 常會 | 6/6 | 3321 同泰 | | 常會 | 6/10 | 2308 台達電 | | 常會 | 6/12 | 6173 信昌電 | | 常會 |
| 6/5 | 5205 中茂 | 董 | 常會 | 6/6 | 3206 志豐 | | 常會 | 6/10 | 2383 台光電 | 董 | 常會 | 6/12 | 6221 晉泰 | | 常會 |
| 6/5 | 5272 笙科 | | 常會 | 6/6 | 3163 波若威 | | 常會 | 6/10 | 2401 凌陽 | | 常會 | 6/12 | 6227 茂綸 | | 常會 |
| 6/5 | 3048 益登 | 董 | 常會 | 6/6 | 5213 亞昕 | | 常會 | 6/10 | 2443 新利虹 | 董 | 常會 | 6/12 | 6231 系微 | 董監 | 常會 |
| 6/5 | 3034 聯詠 | | 常會 | 6/6 | 5009 榮剛 | 董 | 常會 | 6/10 | 2458 義隆 | 董 | 常會 | 6/12 | 6206 飛捷 | 董 | 常會 |
| 6/5 | 3026 禾伸堂 | | 常會 | 6/6 | 5013 強新 | 董 | 常會 | 6/10 | 2483 百容 | 董 | 常會 | 6/12 | 6120 達運 | | 常會 |
| 6/5 | 3324 雙鴻 | | 常會 | 6/6 | 5289 宜鼎 | | 常會 | 6/10 | 2495 普安 | 董 | 常會 | 6/12 | 6126 信音 | 董監 | 常會 |
| 6/5 | 2916 滿心 | 董監 | 常會 | 6/6 | 5299 杰力 | 董 | 常會 | 6/10 | 2520 冠德 | 董 | 常會 | 6/12 | 6015 宏遠證 | | 常會 |
| 6/5 | 2530 華建 | | 常會 | 6/6 | 5283 禾聯碩 | | 常會 | 6/10 | 2542 興富發 | | 常會 | 6/12 | 6294 智基 | | 常會 |
| 6/5 | 3625 西勝 | | 常會 | 6/6 | 5410 國眾 | | 常會 | 6/10 | 2701 萬企 | | 常會 | 6/12 | 6405 悅城 | 董 | 常會 |
| 6/5 | 3356 奇偶 | | 常會 | 6/6 | 5426 振發 | 董監 | 常會 | 6/10 | 3019 亞光 | 董 | 常會 | 6/12 | 6263 普萊德 | | 常會 |
| 6/5 | 3363 上詮 | | 常會 | 6/6 | 5475 德宏 | 董 | 常會 | 6/10 | 3040 遠見 | | 常會 | 6/12 | 6274 台耀 | | 常會 |
| 6/5 | 3373 熱映 | 董監 | 常會 | 6/6 | 4977 眾達-KY | 董 | 常會 | 6/10 | 3057 喬鼎 | | 常會 | 6/12 | 6499 益安 | | 常會 |
| 6/5 | 4416 三圓 | 董監 | 常會 | 6/6 | 4736 泰博 | | 常會 | 6/10 | 3092 鴻碩 | | 常會 | 6/12 | 6591 動力-KY | 董 | 常會 |
| 6/5 | 4420 光明 | 董監 | 常會 | 6/6 | 4557 永新-KY | 董 | 常會 | 6/10 | 3191 和進 | 董監 | 常會 | 6/12 | 8048 德勝 | | 常會 |
| 6/5 | 4137 麗豐-KY | | 常會 | 6/6 | 4560 強信-KY | 董 | 常會 | 6/10 | 3226 至寶電 | 董監 | 常會 | 6/12 | 8034 榮群 | 董 | 常會 |
| 6/5 | 3691 碩禾 | | 常會 | 6/6 | 5353 台林 | 董監 | 常會 | 6/10 | 3265 台星科 | | 常會 | 6/12 | 8042 金山電 | | 常會 |
| 6/5 | 1326 台化 | | 常會 | 6/6 | 5522 遠雄 | | 常會 | 6/10 | 3306 鼎天 | | 常會 | 6/12 | 8021 尖點 | | 常會 |
| 6/5 | 1259 安心 | | 常會 | 6/6 | 6016 康和證 | | 常會 | 6/10 | 3296 勝德 | 董監 | 常會 | 6/12 | 8024 佑華 | | 常會 |
| 6/5 | 1516 川飛 | 董監 | 常會 | 6/6 | 5525 順天 | 董 | 常會 | 6/10 | 3432 台端 | 董監 | 常會 | 6/12 | 8427 基勝-KY | | 常會 |
| 6/5 | 2024 志聯 | | 常會 | 6/6 | 5529 志嘉 | | 常會 | 6/10 | 3499 環天科 | | 常會 | 6/12 | 8279 生展 | | 常會 |
| 6/5 | 2032 新鋼 | | 常會 | 6/6 | 6123 上奇 | 董 | 常會 | 6/10 | 3615 安可 | | 常會 | 6/12 | 8299 群聯 | | 常會 |
| 6/5 | 1906 寶隆 | 董監 | 常會 | 6/6 | 6154 順發 | | 常會 | 6/10 | 3630 新鉅科 | | 常會 | 6/12 | 8404 百和興業-KY | 董 | 常會 |
| 6/5 | 2012 春雨 | 董 | 常會 | 6/6 | 6176 瑞儀 | | 常會 | 6/10 | 3664 安瑞-KY | | 常會 | 6/12 | 8183 精星 | | 常會 |
| 6/5 | 1718 中纖 | 董 | 常會 | 6/6 | 6226 光鼎 | | 常會 | 6/10 | 4127 天良 | | 常會 | 6/12 | 8213 志超 | | 常會 |
| 6/5 | 1708 東鹼 | | 常會 | 6/6 | 6510 精測 | | 常會 | 6/10 | 4430 耀德 | | 常會 | 6/12 | 8147 正凌 | | 常會 |
| 6/5 | 2420 新巨 | 董監 | 常會 | 6/6 | 6523 達爾膚 | | 常會 | 6/10 | 4549 桓達 | 董 | 常會 | 6/12 | 8081 致新 | | 常會 |
| 6/5 | 2436 偉詮電 | 董監 | 常會 | 6/6 | 6531 愛普 | | 常會 | 6/10 | 4702 中美實 | | 常會 | 6/12 | 8111 立基 | | 常會 |
| 6/5 | 2375 智寶 | 董監 | 常會 | 6/6 | 6556 勝品 | | 常會 | 6/10 | 4725 信昌化 | | 常會 | 6/12 | 8114 振樺電 | | 常會 |
| 6/5 | 2385 群光 | 董 | 常會 | 6/6 | 6291 沛亨 | 董 | 常會 | 6/10 | 4903 聯光通 | 董 | 常會 | 6/12 | 8121 越峰 | | 常會 |
| 6/5 | 2107 厚生 | 董 | 常會 | 6/6 | 6201 亞弘電 | | 常會 | 6/11 | 4947 昂寶-KY | 董 | 常會 | 6/12 | 9802 鈺齊-KY | 董 | 常會 |
| 6/5 | 2323 中環 | | 常會 | 6/6 | 6412 群電 | 董 | 常會 | 6/11 | 4510 高鋒 | 董 | 常會 | 6/12 | 8477 創業家 | | 常會 |
| 6/5 | 2327 國巨 | | 常會 | 6/6 | 8499 鼎炫-KY | 董 | 常會 | 6/11 | 3672 康聯訊 | 董 | 常會 | 6/12 | 8936 國統 | 董 | 常會 |
| 6/5 | 2330 台積電 | 董 | 常會 | 6/6 | 8921 沈氏 | | 常會 | 6/11 | 3617 碩天 | | 常會 | 6/12 | 910482 聖馬丁-DR | | 常會 |
| 6/5 | 2478 大毅 | | 常會 | 6/6 | 8924 大田 | 董 | 常會 | 6/11 | 3540 曜越 | | 常會 | 6/12 | 9942 茂順 | 董 | 常會 |
| 6/5 | 2456 奇力新 | | 常會 | 6/6 | 8935 邦泰 | 董監 | 常會 | 6/11 | 3285 微端 | 董監 | 常會 | 6/12 | 1444 力鵬 | 董 | 常會 |
| 6/5 | 8908 欣雄 | | 常會 | 6/6 | 8476 台境 | 董 | 常會 | 6/11 | 3115 寶島極 | 董 | 常會 | 6/12 | 1447 力鵬 | | 常會 |
| 6/5 | 912398 友佳-DR | | 常會 | 6/6 | 8422 奇寧衛 | 董監 | 常會 | 6/11 | 3141 晶宏 | 董 | 常會 | 6/12 | 1452 宏益 | | 常會 |
| 6/5 | 9945 潤泰新 | | 常會 | 6/6 | 8435 鉅邁 | | 常會 | 6/11 | 3041 揚智 | 董 | 常會 | 6/12 | 1467 南緯 | 董 | 常會 |
| 6/6 | 9951 皇田 | | 常會 | 6/6 | 8086 宏捷科 | 董 | 常會 | 6/11 | 3015 全漢 | | 常會 | 6/12 | 1530 亞崴 | | 常會 |
| 6/6 | 910861 神州-DR | 董 | 常會 | 6/6 | 6641 基士德-KY | | 常會 | 6/11 | 2493 揚博 | 董監 | 常會 | 6/12 | 1533 車王電 | | 常會 |
| 6/6 | 912000 晨訊科-DR | | 常會 | 6/6 | 8011 台通 | | 常會 | 6/11 | 2431 聯昌 | | 常會 | 6/12 | 1536 和大 | | 常會 |
| 6/6 | 2449 京元電子 | | 常會 | 6/6 | 8342 益漲 | 董 | 常會 | 6/11 | 2338 光罩 | | 常會 | 6/12 | 1537 廣隆 | | 常會 |
| 6/6 | 2486 一詮 | | 常會 | 6/10 | 8489 三貝德 | 董 | 常會 | 6/11 | 2106 建大 | | 常會 | 6/12 | 1303 南亞 | | 常會 |
| 6/6 | 2705 六福 | | 常會 | 6/10 | 8923 時報 | | 常會 | 6/11 | 1902 台紙 | | 常會 | 6/12 | 1304 台聚 | 董 | 常會 |
| 6/6 | 2727 王品 | | 常會 | 6/10 | 9931 欣高 | | 常會 | 6/11 | 2031 新光鋼 | | 常會 | 6/12 | 1101 台泥 | | 常會 |

| 日期 | 公司 | 改選 | 性質 | 日期 | 公司 | 改選 | 性質 | 日期 | 公司 | 改選 | 性質 | 日期 | 公司 | 改選 | 性質 |
|------|-------------|----|-------|------|------------|----|-------|------|-------------|----|-------|------|------------|----|-------|
| 6/12 | 1108 幸福 | | 董 常會 | 6/12 | 4138 曜亞 | | 常會 | 6/13 | 1730 花仙子 | | 董 常會 | 6/14 | 5706 鳳凰 | | 常會 |
| 6/12 | 1414 東和 | | 董 常會 | 6/12 | 4164 承業醫 | | 常會 | 6/13 | 1732 毛寶 | | 常會 | 6/14 | 5820 日盛金 | | 董 常會 |
| 6/12 | 1307 三芳 | | 常會 | 6/12 | 4907 富宇 | | 常會 | 6/13 | 1709 和益 | | 常會 | 6/14 | 5876 上海商銀 | | 常會 |
| 6/12 | 1336 台翰 | | 常會 | 6/12 | 4933 友輝 | | 董 常會 | 6/13 | 1612 宏泰 | | 董 常會 | 6/14 | 6281 全國電 | | 董監 常會 |
| 6/12 | 1723 中碳 | | 董 常會 | 6/12 | 4760 勤凱 | | 董 常會 | 6/13 | 1614 三洋電 | | 常會 | 6/14 | 6418 詠昇 | | 常會 |
| 6/12 | 1597 直得 | | 常會 | 6/12 | 4711 永純 | | 常會 | 6/13 | 1227 佳格 | | 董 常會 | 6/14 | 6477 安集 | | 常會 |
| 6/12 | 1608 華榮 | | 常會 | 6/12 | 4714 永捷 | | 常會 | 6/13 | 1233 天仁 | | 董監 常會 | 6/14 | 6234 高僑 | | 常會 |
| 6/12 | 1609 大亞 | | 常會 | 6/13 | 4729 葵茂 | | 董 常會 | 6/13 | 1524 耿鼎 | | 董監 常會 | 6/14 | 6197 佳必琪 | | 董 常會 |
| 6/12 | 2035 唐榮 | | 常會 | 6/13 | 4744 皇將 | | 常會 | 6/13 | 1519 華城 | | 常會 | 6/14 | 6277 宏正 | | 常會 |
| 6/12 | 2020 美亞 | | 董 常會 | 6/13 | 4755 三福化 | | 常會 | 6/13 | 1443 立益 | | 董監 常會 | 6/14 | 6265 方土昶 | | 董監 常會 |
| 6/12 | 1909 榮成 | | 常會 | 6/13 | 4952 凌通 | | 董 常會 | 6/13 | 9950 萬國通 | | 常會 | 6/14 | 6486 互動 | | 常會 |
| 6/12 | 1781 合世 | | 董監 常會 | 6/13 | 4167 展旺 | | 常會 | 6/13 | 9962 有益 | | 常會 | 6/14 | 6548 長科 | | 常會 |
| 6/12 | 2321 東訊 | | 常會 | 6/13 | 4173 久裕 | | 常會 | 6/13 | 8930 青鋼 | | 常會 | 6/14 | 6506 雙邦 | | 常會 |
| 6/12 | 2303 聯電 | | 常會 | 6/13 | 4417 金洲 | | 董監 常會 | 6/13 | 8931 大汽電 | | 常會 | 6/14 | 6574 霈方 | | 董 常會 |
| 6/12 | 2392 正崴 | | 常會 | 6/13 | 4533 協易機 | | 董監 常會 | 6/13 | 8473 山林水 | | 常會 | 6/14 | 8044 網家 | | 常會 |
| 6/12 | 2369 菱生 | | 董 常會 | 6/13 | 4545 銘鈺 | | 常會 | 6/13 | 9904 寶成 | | 董 常會 | 6/14 | 8046 南電 | | 常會 |
| 6/12 | 2373 震日行 | | 董 常會 | 6/13 | 4550 長佳 | | 常會 | 6/13 | 9908 大台北 | | 董 常會 | 6/14 | 8949 恒耀 | | 董監 常會 |
| 6/12 | 2376 技嘉 | | 常會 | 6/13 | 4552 力達-KY | | 常會 | 6/13 | 9910 豐泰 | | 常會 | 6/14 | 9325 新保 | | 常會 |
| 6/12 | 2379 瑞昱 | | 常會 | 6/13 | 3709 鑫聯大投控 | | 常會 | 6/13 | 9938 百和 | | 常會 | 6/14 | 9917 中保 | | 常會 |
| 6/12 | 2359 所羅門 | | 董監 常會 | 6/13 | 4111 濟生 | | 常會 | 6/13 | 9919 康那香 | | 常會 | 6/14 | 1460 宏遠 | | 常會 |
| 6/12 | 2364 倫飛 | | 常會 | 6/13 | 4160 創源 | | 常會 | 6/13 | 8109 博大 | | 董 常會 | 6/14 | 1453 大將 | | 常會 |
| 6/12 | 2367 耀華 | | 常會 | 6/13 | 4162 智擎 | | 董 常會 | 6/13 | 8277 商丞 | | 董 常會 | 6/14 | 1410 南染 | | 常會 |
| 6/12 | 2451 創見 | | 常會 | 6/13 | 3663 鑫科 | | 常會 | 6/13 | 8163 達方 | | 常會 | 6/14 | 1504 東元 | | 常會 |
| 6/12 | 2423 固緯 | | 常會 | 6/13 | 3685 元創精密 | | 董監 常會 | 6/13 | 8358 金居 | | 董 常會 | 6/14 | 1337 再生-KY | | 董 常會 |
| 6/12 | 2485 兆赫 | | 董 常會 | 6/13 | 3611 鼎翰 | | 董 常會 | 6/13 | 8040 九陽 | | 常會 | 6/14 | 1324 地球 | | 常會 |
| 6/12 | 2489 瑞軒 | | 常會 | 6/13 | 3623 富晶通 | | 常會 | 6/13 | 8054 安國 | | 常會 | 6/14 | 1312 國喬 | | 常會 |
| 6/12 | 2474 可成 | | 董 常會 | 6/13 | 3529 力旺 | | 常會 | 6/13 | 6624 萬年清 | | 常會 | 6/14 | 1313 聯成 | | 董 常會 |
| 6/12 | 2482 連宇 | | 常會 | 6/13 | 3531 先益 | | 董監 常會 | 6/13 | 6568 宏觀 | | 常會 | 6/14 | 1315 達新 | | 常會 |
| 6/12 | 2455 全新 | | 董 常會 | 6/13 | 3532 台勝科 | | 臨時會 | 6/13 | 6547 高端疫苗 | | 常會 | 6/14 | 1417 嘉裕 | | 常會 |
| 6/12 | 2499 東貝 | | 董 常會 | 6/13 | 3555 重鵬 | | 常會 | 6/13 | 6482 弘煜科 | | 常會 | 6/14 | 1419 新紡 | | 董 常會 |
| 6/12 | 3008 大立光 | | 董監 常會 | 6/13 | 3556 禾瑞亞 | | 常會 | 6/13 | 6278 台表科 | | 董 常會 | 6/14 | 1423 利華 | | 常會 |
| 6/12 | 3022 威強電 | | 常會 | 6/13 | 3289 宜特 | | 常會 | 6/13 | 6243 迅杰 | | 董 常會 | 6/14 | 1712 興農 | | 常會 |
| 6/12 | 3042 晶技 | | 董 常會 | 6/13 | 3426 台興 | | 董 常會 | 6/13 | 6415 矽力-KY | | 董 常會 | 6/14 | 1570 力肯 | | 常會 |
| 6/12 | 3028 增你強 | | 常會 | 6/13 | 3221 台嘉碩 | | 常會 | 6/13 | 6257 矽格 | | 常會 | 6/14 | 1580 新麥 | | 董 常會 |
| 6/12 | 3031 佰鴻 | | 董監 常會 | 6/13 | 3227 原相 | | 常會 | 6/13 | 5701 劍湖山 | | 常會 | 6/14 | 1583 程泰 | | 董 常會 |
| 6/12 | 3056 總太 | | 常會 | 6/13 | 3213 茂訊 | | 常會 | 6/13 | 6134 萬旭 | | 常會 | 6/14 | 1587 吉茂 | | 董 常會 |
| 6/12 | 3045 台灣大 | | 董 常會 | 6/13 | 3006 晶豪科 | | 董 常會 | 6/13 | 6143 振曜 | | 常會 | 6/14 | 1558 伸興 | | 監 常會 |
| 6/12 | 3046 建碁 | | 常會 | 6/13 | 2850 新產 | | 常會 | 6/13 | 6212 理銘 | | 常會 | 6/14 | 1595 川寶 | | 常會 |
| 6/12 | 3049 和鑫 | | 常會 | 6/13 | 2731 雄獅 | | 常會 | 6/13 | 6213 聯茂 | | 常會 | 6/14 | 1806 冠軍 | | 常會 |
| 6/12 | 2729 瓦城 | | 常會 | 6/13 | 2726 雅芝-KY | | 常會 | 6/13 | 6214 精誠 | | 董 常會 | 6/14 | 2015 豐興 | | 常會 |
| 6/12 | 2912 統一超 | | 常會 | 6/13 | 3017 奇鈺 | | 董 常會 | 6/13 | 6228 全譜 | | 監 常會 | 6/14 | 2029 盛餘 | | 董 常會 |
| 6/12 | 3003 健和興 | | 常會 | 6/13 | 3047 訊舟 | | 常會 | 6/13 | 6177 達潤 | | 常會 | 6/14 | 2034 允強 | | 常會 |
| 6/12 | 3094 聯傑 | | 董 常會 | 6/13 | 3035 智原 | | 常會 | 6/13 | 6187 萬潤 | | 常會 | 6/14 | 2105 正新 | | 常會 |
| 6/12 | 3211 順達 | | 常會 | 6/13 | 3071 協遠 | | 常會 | 6/13 | 6194 育富 | | 常會 | 6/14 | 2328 廣宇 | | 常會 |
| 6/12 | 3284 太普高 | | 常會 | 6/13 | 3083 網龍 | | 常會 | 6/13 | 5349 先豐 | | 常會 | 6/14 | 2344 華邦電 | | 董 常會 |
| 6/12 | 3231 緯創 | | 常會 | 6/13 | 3059 華晶科 | | 常會 | 6/13 | 5371 中光電 | | 董 常會 | 6/14 | 2353 宏碁 | | 常會 |
| 6/12 | 3217 優群 | | 常會 | 6/13 | 3029 零壹 | | 常會 | 6/13 | 5481 新華 | | 董 常會 | 6/14 | 2356 英業達 | | 常會 |
| 6/12 | 3489 森寶 | | 常會 | 6/13 | 2506 太設 | | 董 常會 | 6/13 | 5498 凱崴 | | 常會 | 6/14 | 2368 金像電 | | 常會 |
| 6/12 | 3479 安勤 | | 常會 | 6/13 | 2538 基泰 | | 董 常會 | 6/13 | 5206 坤悅 | | 常會 | 6/14 | 2377 微星 | | 常會 |
| 6/12 | 3310 佳穎 | | 常會 | 6/13 | 2704 國賓 | | 常會 | 6/13 | 5251 天鈺電 | | 董 常會 | 6/14 | 2374 佳能 | | 董 常會 |
| 6/12 | 3311 閎暉 | | 常會 | 6/13 | 2606 裕民 | | 常會 | 6/13 | 4974 亞泰 | | 董 常會 | 6/14 | 2393 億光 | | 常會 |
| 6/12 | 3317 尼克森 | | 董監 常會 | 6/13 | 2459 敦吉 | | 董 常會 | 6/13 | 5014 建錫 | | 常會 | 6/14 | 2387 精元 | | 董監 常會 |
| 6/12 | 3322 建舜電 | | 董監 常會 | 6/13 | 2465 麗豪 | | 常會 | 6/13 | 5269 祥碩 | | 常會 | 6/14 | 2402 毅嘉 | | 常會 |
| 6/12 | 3323 加百裕 | | 常會 | 6/13 | 2467 志聖 | | 董 常會 | 6/14 | 5281 大峽谷-KY | | 常會 | 6/14 | 2409 友達 | | 常會 |
| 6/12 | 3535 晶彩科 | | 董監 常會 | 6/13 | 2476 鉅祥 | | 常會 | 6/14 | 5302 太欣 | | 常會 | 6/14 | 2454 聯發科 | | 常會 |
| 6/12 | 3504 揚明光 | | 常會 | 6/13 | 2481 強茂 | | 常會 | 6/14 | 5309 系統電 | | 董 常會 | 6/14 | 2450 神腦 | | 董 常會 |
| 6/12 | 3515 華擎 | | 董 常會 | 6/13 | 2419 仲琦 | | 常會 | 6/14 | 5328 華容 | | 董 常會 | 6/14 | 2425 承啟 | | 董監 常會 |
| 6/12 | 3558 神準 | | 董監 常會 | 6/13 | 2453 凌群 | | 常會 | 6/14 | 5347 世界 | | 常會 | 6/14 | 2464 盟立 | | 董監 常會 |
| 6/12 | 3579 尚志 | | 常會 | 6/13 | 2433 互盛電 | | 董 常會 | 6/14 | 4979 華星光 | | 常會 | 6/14 | 2484 希華 | | 常會 |
| 6/12 | 3703 欣陸 | | 常會 | 6/13 | 2345 智邦 | | 常會 | 6/14 | 5538 東明-KY | | 董 常會 | 6/14 | 2611 志信 | | 常會 |
| 6/12 | 3704 合勤控 | | 董 常會 | 6/13 | 2340 光磊 | | 常會 | 6/14 | 5471 松翰 | | 常會 | 6/14 | 2723 美食-KY | | 董 常會 |
| 6/12 | 3665 貿聯-KY | | 董 常會 | 6/13 | 2342 茂矽 | | 常會 | 6/14 | 5455 昇益 | | 常會 | 6/14 | 2536 宏普 | | 董 常會 |
| 6/12 | 3669 圓展 | | 董 常會 | 6/13 | 2313 華通 | | 常會 | 6/14 | 5425 台半 | | 常會 | 6/14 | 2501 國建 | | 常會 |
| 6/12 | 3653 健策 | | 董 常會 | 6/13 | 2030 彰源 | | 董 常會 | 6/14 | 5432 達威 | | 監 常會 | 6/14 | 3027 盛達 | | 常會 |
| 6/12 | 4120 友華 | | 董監 常會 | 6/13 | 1904 正隆 | | 董 常會 | 6/14 | 6203 海韻電 | | 常會 | 6/14 | 3021 鴻名 | | 董監 常會 |
| 6/12 | 4126 太醫 | | 董 常會 | 6/13 | 1591 駿吉-KY | | 常會 | 6/14 | 6189 豐藝 | | 董 常會 | 6/14 | 3011 今皓 | | 董監 常會 |
| 6/12 | 4157 太景*-KY | | 董 常會 | 6/13 | 1560 中砂 | | 常會 | 6/14 | 6153 嘉聯益 | | 常會 | 6/14 | 3013 晟銘電 | | 常會 |
| 6/12 | 3707 漢磊 | | 常會 | 6/13 | 1565 精華 | | 董 常會 | 6/14 | 6146 耕興 | | 董 常會 | 6/14 | 3016 嘉晶 | | 董 常會 |
| 6/12 | 4175 杏一 | | 常會 | 6/13 | 1721 三晃 | | 董 常會 | 6/14 | 6147 碩邦 | | 董 常會 | 6/14 | 3054 立萬利 | | 常會 |

| 日期 | 公司 | 改選 | 性質 | 日期 | 公司 | 改選 | 性質 | 日期 | 公司 | 改選 | 性質 | 日期 | 公司 | 改選 | 性質 |
|------|--------------|----|----|------|----------------|----|----|------|------------|----|----|------|--------------|----|----|
| 6/14 | 2832 台產 | | 常會 | 6/17 | 1341 富林-KY | | 常會 | 6/18 | 2027 大成鋼 | | 常會 | 6/19 | 4192 杏國 | | 常會 |
| 6/14 | 2834 臺企銀 | | 常會 | 6/17 | 1240 茂生農經 | 董 | 常會 | 6/18 | 2065 世豐 | 董 | 常會 | 6/19 | 4205 中華食 | | 常會 |
| 6/14 | 2801 彰銀 | | 常會 | 6/17 | 1258 其祥-KY | 董 | 常會 | 6/18 | 2006 東和鋼鐵 | | 常會 | 6/19 | 4305 世坤 | | 常會 |
| 6/14 | 2867 三商壽 | | 常會 | 6/17 | 1445 大宇 | | 常會 | 6/18 | 1787 福盈科 | 董 | 常會 | 6/19 | 4148 全宇生技-KY | 董 | 常會 |
| 6/14 | 2880 華南金 | 董 | 常會 | 6/17 | 8472 鈎麻吉 | | 常會 | 6/18 | 1796 金穎生技 | 董 | 常會 | 6/19 | 4706 大恭 | | 常會 |
| 6/14 | 2881 富邦金 | | 常會 | 6/17 | 8093 保銳 | | 常會 | 6/18 | 1809 中袖 | | 常會 | 6/19 | 4129 聯合 | | 常會 |
| 6/14 | 2882 國泰金 | 董 | 常會 | 6/17 | 6532 瑞耘 | | 常會 | 6/18 | 1815 富喬 | | 常會 | 6/19 | 4131 晶宇 | | 常會 |
| 6/14 | 2883 開發金 | | 常會 | 6/17 | 6244 茂迪 | 董 | 常會 | 6/18 | 2337 旺宏 | 董 | 常會 | 6/19 | 3682 亞太電 | | 常會 |
| 6/14 | 2884 玉山金 | | 常會 | 6/17 | 5902 德記 | | 常會 | 6/18 | 2329 華泰 | 董 | 常會 | 6/19 | 3594 磐儀 | | 常會 |
| 6/14 | 2885 元大金 | 董 | 常會 | 6/17 | 5364 力麗店 | | 常會 | 6/18 | 2316 楠梓電 | | 常會 | 6/19 | 3622 洋華 | | 常會 |
| 6/14 | 2897 王道銀行 | | 常會 | 6/17 | 5015 華祺 | | 常會 | 6/18 | 2357 華碩 | 董 | 常會 | 6/19 | 2845 遠東銀 | | 常會 |
| 6/14 | 2887 台新金 | | 常會 | 6/18 | 4989 榮科 | | 常會 | 6/18 | 2360 致茂 | | 常會 | 6/19 | 2901 欣欣 | 董監 | 常會 |
| 6/14 | 2888 新光金 | | 常會 | 6/18 | 5215 科嘉-KY | | 常會 | 6/18 | 2362 藍天 | 董 | 常會 | 6/19 | 2915 潤泰全 | | 常會 |
| 6/14 | 2889 國票金 | | 常會 | 6/18 | 5324 士開 | 董 | 常會 | 6/18 | 2399 映泰 | | 常會 | 6/19 | 2937 集雅社 | 董 | 常會 |
| 6/14 | 2890 永豐金 | | 常會 | 6/18 | 5305 敦南 | 董 | 常會 | 6/18 | 2612 中航 | 董監 | 常會 | 6/19 | 3305 昇貿 | 董 | 常會 |
| 6/14 | 2891 中信金 | 董 | 常會 | 6/18 | 5356 協益 | | 常會 | 6/18 | 2615 萬海 | 董 | 常會 | 6/19 | 3354 律勝 | | 常會 |
| 6/14 | 2929 淘帝-KY | 董 | 常會 | 6/18 | 5464 霖宏 | | 常會 | 6/18 | 2643 捷迅 | | 常會 | 6/19 | 3131 弘聖 | 董監 | 常會 |
| 6/14 | 2905 三商 | | 常會 | 6/18 | 5465 富驊 | 董監 | 常會 | 6/18 | 2707 晶華 | | 常會 | 6/19 | 3178 公準 | | 常會 |
| 6/14 | 3067 全球 | | 常會 | 6/18 | 5534 長虹 | 董 | 常會 | 6/18 | 2505 國揚 | | 常會 | 6/19 | 2421 建準 | | 常會 |
| 6/14 | 3105 穩懋 | 董 | 常會 | 6/18 | 5511 德昌 | 董監 | 常會 | 6/18 | 2516 新建 | 董 | 常會 | 6/19 | 2413 環科 | 董 | 常會 |
| 6/14 | 3260 威剛 | | 常會 | 6/18 | 5512 力麒 | 董 | 常會 | 6/18 | 2535 達欣工 | | 常會 | 6/19 | 2439 美律 | 董 | 常會 |
| 6/14 | 3272 東碩 | | 常會 | 6/18 | 5478 智冠 | | 常會 | 6/18 | 2466 冠西電 | | 常會 | 6/19 | 2457 飛宏 | | 常會 |
| 6/14 | 3501 維熹 | | 常會 | 6/18 | 6104 創惟 | | 常會 | 6/18 | 2427 三商電 | 董監 | 常會 | 6/19 | 2492 華新科 | 董 | 常會 |
| 6/14 | 3483 力致 | | 常會 | 6/18 | 6148 驊宏資 | 董監 | 常會 | 6/18 | 3147 大綜 | | 常會 | 6/19 | 2702 華園 | 董 | 常會 |
| 6/14 | 3484 崧騰 | | 常會 | 6/18 | 6141 柏承 | 董監 | 常會 | 6/18 | 3152 瓊唐 | | 常會 | 6/19 | 2404 漢唐 | | 常會 |
| 6/14 | 3360 尚立 | 董監 | 常會 | 6/18 | 6129 普誠 | | 常會 | 6/18 | 3095 及成 | | 常會 | 6/19 | 2349 鍊德 | | 常會 |
| 6/14 | 3372 典範 | 董 | 常會 | 6/18 | 6121 新普 | | 常會 | 6/18 | 3218 大學光 | | 常會 | 6/19 | 2314 台揚 | 董 | 常會 |
| 6/14 | 3380 明泰 | | 常會 | 6/18 | 6156 松上 | 董 | 常會 | 6/18 | 3232 昱捷 | | 常會 | 6/19 | 2104 國際中橡 | | 常會 |
| 6/14 | 3498 陽程 | | 常會 | 6/18 | 6191 精成科 | | 常會 | 6/18 | 3339 泰谷 | | 常會 | 6/19 | 2108 南帝 | | 常會 |
| 6/14 | 3533 嘉澤 | 董監 | 常會 | 6/18 | 6220 岳豐 | 董 | 常會 | 6/18 | 3390 旭軟 | | 常會 | 6/19 | 2228 劍麟 | | 常會 |
| 6/14 | 3583 辛耘 | | 常會 | 6/18 | 6209 今國光 | 董監 | 常會 | 6/18 | 3376 新日興 | 董 | 常會 | 6/19 | 1802 台玻 | | 常會 |
| 6/14 | 3629 地心引力 | | 常會 | 6/18 | 6235 華孚 | | 常會 | 6/18 | 3419 謙裕 | | 常會 | 6/19 | 2007 燁興 | | 常會 |
| 6/14 | 4551 智伸科 | | 常會 | 6/18 | 6269 台郡 | 董 | 常會 | 6/18 | 3434 哲固 | | 常會 | 6/19 | 2002 中鋼 | 董 | 常會 |
| 6/14 | 4528 江興鍛 | | 常會 | 6/18 | 6279 胡連 | | 常會 | 6/18 | 3465 進泰電子 | | 常會 | 6/19 | 1777 生泰 | | 常會 |
| 6/14 | 4530 宏易 | 董 | 常會 | 6/18 | 6432 今展科 | 董 | 常會 | 6/18 | 3466 致振 | | 常會 | 6/19 | 2025 千興 | | 常會 |
| 6/14 | 4532 瑞智 | | 常會 | 6/18 | 6462 神盾 | | 常會 | 6/18 | 2906 高林 | 董 | 常會 | 6/19 | 2009 第一銅 | | 常會 |
| 6/14 | 4426 利勤 | | 常會 | 6/18 | 6287 元隆 | | 常會 | 6/18 | 2855 統一證 | 董 | 常會 | 6/19 | 1611 中電 | 董 | 常會 |
| 6/14 | 4956 光鈹 | | 常會 | 6/18 | 6533 晶心科 | | 常會 | 6/18 | 2816 旺旺保 | 董 | 常會 | 6/19 | 1604 聲寶 | | 常會 |
| 6/14 | 4911 德英 | 董 | 常會 | 6/18 | 6609 瀧澤科 | 董監 | 常會 | 6/18 | 3050 鈺德 | | 常會 | 6/19 | 1725 元禎 | 監 | 常會 |
| 6/14 | 4563 百德 | | 常會 | 6/18 | 6655 科定 | | 常會 | 6/18 | 3060 銘異 | | 常會 | 6/19 | 1617 榮星 | | 常會 |
| 6/14 | 4741 泓瀚 | 董 | 常會 | 6/18 | 8099 大世科 | | 常會 | 6/18 | 3058 立德 | | 常會 | 6/19 | 1720 生達 | | 常會 |
| 6/14 | 4766 南寶 | | 常會 | 6/18 | 8069 元太 | 董 | 常會 | 6/18 | 3628 盈正 | | 常會 | 6/19 | 1451 年興 | | 常會 |
| 6/17 | 4745 合富-KY | 董 | 常會 | 6/18 | 8032 光菱 | | 常會 | 6/18 | 3591 艾笛森 | 董 | 常會 | 6/19 | 1441 大東 | | 常會 |
| 6/17 | 4754 國碳科 | 董監 | 常會 | 6/18 | 6672 騰輝電子-KY | | 常會 | 6/18 | 3530 晶相光 | | 常會 | 6/19 | 8905 裕國 | | 常會 |
| 6/17 | 4726 永昕 | | 常會 | 6/18 | 6666 羅麗芬-KY | | 常會 | 6/18 | 3508 位速 | 董監 | 常會 | 6/19 | 8906 花王 | | 常會 |
| 6/17 | 4912 聯德控股-KY | | 常會 | 6/18 | 8443 阿瘦 | | 常會 | 6/18 | 3512 皇龍 | | 常會 | 6/19 | 9912 偉聯 | | 常會 |
| 6/17 | 4943 康控-KY | | 常會 | 6/18 | 8406 金可-KY | | 常會 | 6/18 | 3548 兆利 | | 常會 | 6/19 | 9906 欣巴巴 | 董 | 常會 |
| 6/17 | 4183 福永生技 | 董 | 常會 | 6/18 | 8432 東生華 | | 常會 | 6/18 | 3687 歐買尬 | 董 | 常會 | 6/19 | 9939 宏全 | | 常會 |
| 6/17 | 4556 旭然 | | 常會 | 6/18 | 8201 敵 | | 常會 | 6/18 | 3689 湧德 | | 常會 | 6/19 | 8215 明基材 | 董 | 常會 |
| 6/17 | 3642 駿熠電 | | 常會 | 6/18 | 9955 佳龍 | 董 | 常會 | 6/18 | 3679 新至陸 | 董 | 常會 | 6/19 | 8084 巨虹 | | 常會 |
| 6/17 | 3576 聯合再生 | | 常會 | 6/18 | 911868 同方友友-DR | 董 | 常會 | 6/18 | 4104 佳醫 | 董 | 常會 | 6/19 | 8437 大地-KY | 董 | 常會 |
| 6/17 | 3312 弘億股 | 董 | 常會 | 6/18 | 9157 陽光能源-DR | 董 | 常會 | 6/18 | 4106 雁博 | 董 | 常會 | 6/19 | 8446 華研 | 董 | 常會 |
| 6/17 | 3288 點晶 | | 常會 | 6/18 | 9188 精熙-DR | | 常會 | 6/18 | 4107 邦特 | 董監 | 常會 | 6/19 | 6679 鈺太 | | 常會 |
| 6/17 | 3224 三顧 | | 常會 | 6/18 | 8927 北基 | 董監 | 常會 | 6/18 | 4562 穎漢 | | 常會 | 6/19 | 8027 鈦昇 | | 常會 |
| 6/17 | 3118 進階 | 董 | 常會 | 6/18 | 8941 關中 | | 常會 | 6/18 | 4554 橙的 | | 常會 | 6/19 | 8070 長華 | | 常會 |
| 6/17 | 3162 精確 | | 常會 | 6/18 | 1437 勤益控 | | 常會 | 6/18 | 4529 淳紳 | 董 | 常會 | 6/19 | 8072 陸泰 | | 常會 |
| 6/17 | 3171 新洲 | | 常會 | 6/18 | 1465 偉全 | | 常會 | 6/18 | 4535 至興 | | 常會 | 6/19 | 8050 廣積 | 董 | 常會 |
| 6/17 | 2497 怡利電 | | 常會 | 6/18 | 1507 永大 | | 常會 | 6/18 | 4541 晟田 | 董 | 常會 | 6/19 | 8101 華冠 | | 常會 |
| 6/17 | 2719 燦星旅 | 董 | 常會 | 6/18 | 1521 大億 | | 常會 | 6/18 | 4432 銘旺實 | | 常會 | 6/19 | 8103 瀚荃 | | 常會 |
| 6/17 | 2640 大車隊 | | 常會 | 6/18 | 1476 儒鴻 | | 常會 | 6/18 | 4433 興采 | 董監 | 常會 | 6/19 | 6165 慧智 | | 常會 |
| 6/17 | 2546 根基 | | 常會 | 6/18 | 1477 聚陽 | | 常會 | 6/18 | 4438 廣越 | | 常會 | 6/19 | 6625 必應 | 董 | 常會 |
| 6/17 | 2630 亞航 | | 常會 | 6/18 | 1525 江申 | 董監 | 常會 | 6/18 | 4966 譜瑞-KY | 董 | 常會 | 6/19 | 6541 泰福-KY | | 常會 |
| 6/17 | 2371 大同 | | 常會 | 6/18 | 1538 正峰新 | 董監 | 常會 | 6/18 | 4915 致伸 | 董 | 常會 | 6/19 | 6542 隆中 | 董 | 常會 |
| 6/17 | 2348 海悅 | 董監 | 常會 | 6/18 | 1104 環泥 | | 常會 | 6/18 | 4906 正文 | 董 | 常會 | 6/19 | 6449 鈺邦 | 董監 | 常會 |
| 6/17 | 2233 宇隆 | 董 | 常會 | 6/18 | 1216 統一 | 董 | 常會 | 6/18 | 4904 遠傳 | | 常會 | 6/19 | 6270 倍微 | 董監 | 常會 |
| 6/17 | 2102 泰豐 | | 常會 | 6/18 | 1736 喬山 | | 常會 | 6/19 | 4716 大立 | 董 | 常會 | 6/19 | 6241 易通展 | | 常會 |
| 6/17 | 2064 晉椿 | 董監 | 常會 | 6/18 | 1724 台碩 | 董監 | 常會 | 6/19 | 4930 燦星網 | 董 | 常會 | 6/19 | 6245 立端 | 董監 | 常會 |
| 6/17 | 2008 高興昌 | | 常會 | 6/18 | 1568 倉佑 | | 常會 | 6/19 | 4944 兆遠 | | 常會 | 6/19 | 6210 慶生 | | 常會 |
| 6/17 | 1616 億泰 | | 常會 | 6/18 | 2013 中鋼構 | | 常會 | 6/19 | 4502 健信 | 董監 | 常會 | 6/19 | 6207 雷科 | 董 | 常會 |

| 日期 | 公司 | 改選 | 性質 | 日期 | 公司 | 改選 | 性質 | 日期 | 公司 | 改選 | 性質 | 日期 | 公司 | 改選 | 性質 |
|------|---------------|----|----|------|------------|-----|----|------|-------------|----|----|------|-------------|----|----|
| 6/19 | 6233 旺玖 | | 常會 | 6/20 | 1589 永冠-KY | 董 | 常會 | 6/21 | 3491 昇達科 | 董 | 常會 | 6/21 | 8104 鈺寶 | | 常會 |
| 6/19 | 6224 聚鼎 | | 常會 | 6/20 | 2028 威致 | | 常會 | 6/21 | 3452 益通 | 董 | 常會 | 6/21 | 8096 擎亞 | | 常會 |
| 6/19 | 6166 凌華 | 董 | 常會 | 6/20 | 2023 燁輝 | 董 | 常會 | 6/21 | 3313 斐成 | 董 | 常會 | 6/21 | 8064 東捷 | | 常會 |
| 6/19 | 6205 詮欣 | | 常會 | 6/20 | 2033 佳大 | | 常會 | 6/21 | 3228 金麗科 | 董 | 常會 | 6/21 | 8076 伍豐 | | 常會 |
| 6/19 | 6124 業強 | | 常會 | 6/20 | 1817 凱撒衛 | | 常會 | 6/21 | 3276 宇環 | 董監 | 常會 | 6/21 | 6593 台灣銘板 | 董 | 常會 |
| 6/19 | 6117 迎廣 | | 常會 | 6/20 | 2207 和泰車 | 董 | 常會 | 6/21 | 3266 昇陽 | 董 | 常會 | 6/21 | 6664 群翊 | | 常會 |
| 6/19 | 6136 富爾特 | | 常會 | 6/20 | 2221 大甲 | | 常會 | 6/21 | 3268 海德威 | 董 | 常會 | 6/21 | 6497 亞獅康-KY | 董 | 常會 |
| 6/19 | 6108 競國 | 董監 | 常會 | 6/20 | 2235 溢源 | | 常會 | 6/21 | 3205 佰研 | | 常會 | 6/21 | 6512 啟發電 | | 常會 |
| 6/19 | 6113 亞矽 | | 常會 | 6/20 | 2331 精英 | | 常會 | 6/21 | 3114 好德 | | 常會 | 6/21 | 6246 臺龍 | | 常會 |
| 6/19 | 5905 南仁湖 | | 常會 | 6/20 | 2528 皇普 | | 常會 | 6/21 | 2428 興勤 | | 常會 | 6/21 | 6237 聯訊 | | 常會 |
| 6/19 | 5906 台南-KY | 董 | 常會 | 6/20 | 2543 皇昌 | | 常會 | 6/21 | 2462 良得電 | | 常會 | 6/21 | 6271 同欣電 | 董 | 常會 |
| 6/19 | 5386 青雲 | | 常會 | 6/20 | 2545 皇翔 | | 常會 | 6/21 | 2468 華經 | 董監 | 常會 | 6/21 | 6289 華上 | | 常會 |
| 6/19 | 5519 隆大 | | 常會 | 6/20 | 2504 國產 | 董 | 常會 | 6/21 | 2471 資通 | | 常會 | 6/21 | 6419 京晨科 | | 常會 |
| 6/19 | 5603 陸海 | 董監 | 常會 | 6/20 | 2448 晶電 | 董 | 常會 | 6/21 | 2498 宏達電 | 董 | 常會 | 6/21 | 6183 關貿 | | 常會 |
| 6/19 | 5351 鈺創 | | 常會 | 6/20 | 2390 云辰 | 董 | 常會 | 6/21 | 2511 太子 | 董 | 常會 | 6/21 | 6161 捷波 | 董監 | 常會 |
| 6/19 | 5345 天揚 | 董 | 常會 | 6/20 | 2417 圓剛 | | 常會 | 6/21 | 2515 中工 | | 常會 | 6/21 | 6171 亞銳士 | | 常會 |
| 6/19 | 5202 力新 | | 常會 | 6/20 | 3209 全科 | | 常會 | 6/21 | 2534 宏盛 | | 常會 | 6/21 | 6142 友勁 | | 常會 |
| 6/20 | 4973 廣穎 | | 常會 | 6/20 | 3257 虹冠電 | | 常會 | 6/21 | 2636 台驛投控 | 董 | 常會 | 6/21 | 6150 撼訊 | | 常會 |
| 6/20 | 5201 凱衛 | | 常會 | 6/20 | 3362 先進光 | 董監 | 常會 | 6/21 | 2596 綠意 | | 常會 | 6/21 | 6118 建達 | | 常會 |
| 6/20 | 4994 傳奇 | 董監 | 常會 | 6/20 | 3402 漢科 | 董監 | 常會 | 6/21 | 2603 長榮 | | 常會 | 6/21 | 5903 全家 | | 常會 |
| 6/20 | 5011 久陽 | | 常會 | 6/20 | 3481 群創 | 董 | 常會 | 6/21 | 2332 友訊 | | 常會 | 6/21 | 5880 合庫金 | | 常會 |
| 6/20 | 5258 虹堡 | | 常會 | 6/20 | 3492 長盛 | 董 | 常會 | 6/21 | 2317 鴻海 | 董 | 常會 | 6/21 | 6021 大慶證 | | 常會 |
| 6/20 | 5243 乙盛-KY | | 常會 | 6/20 | 2928 紅馬-KY | 董 | 常會 | 6/21 | 2324 仁寶 | | 常會 | 6/21 | 5381 合正 | | 常會 |
| 6/20 | 5211 蒙恬 | | 常會 | 6/20 | 2908 特力 | | 常會 | 6/21 | 2301 光寶科 | 董 | 常會 | 6/21 | 5439 高技 | | 常會 |
| 6/20 | 5306 桂盟 | | 常會 | 6/20 | 2836 高雄銀 | | 常會 | 6/21 | 2302 麗正 | 董監 | 常會 | 6/21 | 5520 力泰 | | 常會 |
| 6/20 | 5287 數字 | | 常會 | 6/20 | 3090 日電寶 | 監 | 常會 | 6/21 | 2109 華豐 | 董 | 常會 | 6/21 | 5515 建國 | | 常會 |
| 6/20 | 5291 邑昇 | 董監 | 常會 | 6/20 | 3066 李洲 | 董監 | 常會 | 6/21 | 2201 裕隆 | 董 | 常會 | 6/21 | 5285 界霖 | | 常會 |
| 6/20 | 5276 達輝-KY | | 常會 | 6/20 | 3051 力特 | | 常會 | 6/21 | 2351 順德 | | 常會 | 6/21 | 5312 寶島科 | | 常會 |
| 6/20 | 5355 佳總 | 董監 | 常會 | 6/20 | 3032 偉訓 | 董監 | 常會 | 6/21 | 2352 佳世達 | | 常會 | 6/21 | 5340 建榮 | 董 | 常會 |
| 6/20 | 5704 老爺知 | 董監 | 常會 | 6/20 | 3033 威健 | | 常會 | 6/21 | 2358 廷鑫 | 董 | 常會 | 6/21 | 5210 寶碩 | | 常會 |
| 6/20 | 6127 九蒙 | | 常會 | 6/20 | 3587 閔康 | | 常會 | 6/21 | 2354 鴻準 | 董 | 常會 | 6/21 | 1102 亞泥 | | 常會 |
| 6/20 | 6152 百一 | | 常會 | 6/20 | 3581 博磊 | | 常會 | 6/21 | 2363 砂統 | 董 | 常會 | 6/21 | 1234 黑松 | 董 | 常會 |
| 6/20 | 6195 詩肯 | | 常會 | 6/20 | 3562 頂晶科 | 董監 | 常會 | 6/21 | 2365 昆盈 | 董 | 常會 | 6/21 | 1235 興泰 | 監 | 常會 |
| 6/20 | 6188 廣明 | | 常會 | 6/20 | 3541 西柏 | 臨時會 | 常會 | 6/21 | 2412 中華電 | 董 | 常會 | 6/21 | 1308 亞聚 | 董 | 常會 |
| 6/20 | 6225 天瀚 | | 常會 | 6/20 | 3545 敦泰 | | 常會 | 6/21 | 2388 威盛 | 董 | 常會 | 6/21 | 1309 台達化 | | 常會 |
| 6/20 | 6222 上揚 | 董監 | 常會 | 6/20 | 3705 永信 | 董 | 常會 | 6/21 | 2382 廣達 | 董 | 常會 | 6/21 | 1316 上曜 | 董監 | 常會 |
| 6/20 | 6538 倉和 | | 常會 | 6/20 | 3694 海華 | | 常會 | 6/21 | 1788 杏昌 | 董監 | 常會 | 6/21 | 1321 大洋 | | 常會 |
| 6/20 | 6485 點序 | | 常會 | 6/20 | 4306 爻洲 | 董 | 常會 | 6/21 | 1905 華紙 | 董 | 常會 | 6/21 | 1439 中和 | 董 | 常會 |
| 6/20 | 6640 均華 | | 常會 | 6/20 | 4401 東隆興 | 董監 | 常會 | 6/21 | 2066 世德 | | 常會 | 6/21 | 1455 集盛 | 董 | 常會 |
| 6/20 | 6662 樂斯科 | | 常會 | 6/20 | 4142 國光生 | 董 | 常會 | 6/21 | 2069 運錫 | | 常會 | 6/21 | 1473 台南 | | 常會 |
| 6/20 | 6590 普鴻 | | 常會 | 6/20 | 4735 豪展 | 董監 | 常會 | 6/21 | 2010 春源 | 董 | 常會 | 6/21 | 1506 正道 | 董 | 常會 |
| 6/20 | 6605 帝寶 | 董監 | 常會 | 6/20 | 4737 華廣 | 董監 | 常會 | 6/21 | 1590 亞德客-KY | 董 | 常會 | 6/21 | 1532 勤美 | | 常會 |
| 6/20 | 6671 三能-KY | | 常會 | 6/20 | 4739 康普 | | 常會 | 6/21 | 1593 祺聯 | | 常會 | 6/21 | 1618 合機 | 董 | 常會 |
| 6/20 | 8047 星雲 | 董監 | 常會 | 6/20 | 4905 台聯電 | | 常會 | 6/21 | 1737 臺鹽 | 董 | 常會 | 6/21 | 1795 美時 | 董 | 常會 |
| 6/20 | 8442 威宏-KY | 董 | 常會 | 6/21 | 4946 辣椒 | 董 | 常會 | 6/21 | 1713 國化 | | 常會 | 6/21 | 1903 士紙 | 董 | 常會 |
| 6/20 | 8287 英格爾 | | 常會 | 6/21 | 4967 十銓 | | 常會 | 6/21 | 1236 宏亞 | 董 | 常會 | 6/21 | 2070 精湛 | 董 | 常會 |
| 6/20 | 8067 志旭 | | 常會 | 6/21 | 4958 臻鼎-KY | | 常會 | 6/21 | 1305 華夏 | 董 | 常會 | 6/21 | 2239 英利-KY | | 常會 |
| 6/20 | 8131 福懋科 | 董 | 常會 | 6/21 | 4934 太極 | 董 | 常會 | 6/21 | 1231 聯華食 | 董 | 常會 | 6/21 | 2312 金寶 | 董 | 常會 |
| 6/20 | 9926 新海 | | 常會 | 6/21 | 4938 和碩 | 董 | 常會 | 6/21 | 1109 信大 | | 常會 | 6/21 | 2426 鼎元 | | 常會 |
| 6/20 | 9907 統一實 | 董 | 常會 | 6/21 | 4402 福大 | | 常會 | 6/21 | 1103 嘉泥 | 董 | 常會 | 6/21 | 2440 太空梭 | | 常會 |
| 6/20 | 8926 台汽電 | | 常會 | 6/21 | 4506 崇友 | 董監 | 常會 | 6/21 | 1435 中福 | | 常會 | 6/21 | 2472 立隆電 | | 常會 |
| 6/20 | 8996 高力 | | 常會 | 6/21 | 4180 安成藥 | | 常會 | 6/21 | 1436 華友聯 | 董 | 常會 | 6/21 | 2475 華映 | 董 | 常會 |
| 6/20 | 910708 恒大便-DR | | 常會 | 6/21 | 3645 達邁 | | 常會 | 6/21 | 1418 東華 | | 常會 | 6/21 | 2488 漢平 | | 常會 |
| 6/20 | 1442 名軒 | 董 | 常會 | 6/21 | 3652 精聯 | | 常會 | 6/21 | 1522 堤維西 | 董 | 常會 | 6/21 | 2491 吉祥全 | 董 | 常會 |
| 6/20 | 1440 南紡 | 董 | 常會 | 6/21 | 3661 世芯-KY | 董 | 常會 | 6/21 | 1531 高林股 | | 常會 | 6/21 | 2547 日勝生 | 董 | 常會 |
| 6/20 | 1454 台富 | 董監 | 常會 | 6/21 | 4163 鏡鈦 | | 常會 | 6/21 | 1464 得力 | | 常會 | 6/21 | 2618 長榮航 | | 常會 |
| 6/20 | 1463 強盛 | 董監 | 常會 | 6/21 | 4119 旭富 | 董 | 常會 | 6/21 | 8932 宏大 | | 常會 | 6/21 | 2706 第一店 | 董 | 常會 |
| 6/20 | 1539 巨庭 | | 常會 | 6/21 | 3712 永歲投控 | 董 | 常會 | 6/21 | 8933 愛地雅 | | 常會 | 6/21 | 2724 富驛-KY | | 常會 |
| 6/20 | 1503 土電 | | 常會 | 6/21 | 4102 永日 | 董監 | 常會 | 6/21 | 8481 政伸 | | 常會 | 6/21 | 2745 五福 | | 常會 |
| 6/20 | 1472 三洋紡 | 董監 | 常會 | 6/21 | 3550 聯穎 | | 常會 | 6/21 | 8488 吉源-KY | | 常會 | 6/21 | 2809 京城銀 | | 常會 |
| 6/20 | 1514 亞力 | | 常會 | 6/21 | 3521 鴻翔 | | 常會 | 6/21 | 9930 中聯資源 | 董 | 常會 | 6/21 | 3014 聯陽 | | 常會 |
| 6/20 | 1319 東陽 | | 常會 | 6/21 | 3526 凡甲 | | 常會 | 6/21 | 9921 巨大 | | 常會 | 6/21 | 3052 象典 | | 常會 |
| 6/20 | 1434 福懋 | | 常會 | 6/21 | 3631 晟楠 | | 常會 | 6/21 | 9924 福興 | | 常會 | 6/21 | 3064 泰偉 | | 常會 |
| 6/20 | 1110 東泥 | | 常會 | 6/21 | 3044 健鼎 | | 常會 | 6/21 | 9937 全國 | | 常會 | 6/21 | 3149 正達 | | 常會 |
| 6/20 | 1262 綠悅-KY | 董 | 常會 | 6/21 | 3036 文晔 | 董 | 常會 | 6/21 | 9960 邁達康 | | 常會 | 6/21 | 3207 耀勝 | | 常會 |
| 6/20 | 1615 大山 | 董監 | 常會 | 6/21 | 3037 欣興 | | 常會 | 6/21 | 9944 新麗 | 董 | 常會 | 6/21 | 3230 錦明 | | 常會 |
| 6/20 | 1722 台肥 | | 常會 | 6/21 | 3062 建漢 | | 常會 | 6/21 | 8085 福華 | | 常會 | 6/21 | 3234 光環 | | 常會 |
| 6/20 | 1734 杏輝 | | 常會 | 6/21 | 2886 兆豐金 | | 常會 | 6/21 | 8433 弘帆 | | 常會 | 6/21 | 3252 海灣 | | 常會 |
| 6/20 | 1582 信錦 | | 常會 | 6/21 | 2892 第一金 | | 常會 | 6/21 | 6668 中揚光 | | 常會 | 6/21 | 3259 鑫創 | | 常會 |

| 日期 | 公司 | 改選 | 性質 | 日期 | 公司 | 改選 | 性質 | 日期 | 公司 | 改選 | 性質 | 日期 | 公司 | 改選 | 性質 |
|------|------------|----|----|------|-------------|-----|----|------|-------------|----|----|------|------------|----|----|
| 6/24 | 3518 柏騰 | | 常會 | 6/25 | 2617 台航 | | 常會 | 6/25 | 8249 菱光 | | 常會 | 6/27 | 1470 大統新創 | | 常會 |
| 6/24 | 3528 安馳 | 董 | 常會 | 6/25 | 2841 台開 | | 常會 | 6/25 | 8289 泰藝 | | 常會 | 6/27 | 1475 本盟 | | 常會 |
| 6/24 | 3536 誠創 | 董監 | 常會 | 6/25 | 2903 遠百 | | 常會 | 6/25 | 8374 羅昇 | | 常會 | 6/27 | 1513 中興電 | | 常會 |
| 6/24 | 3570 大塚 | 董監 | 常會 | 6/25 | 2936 客思達-KY | | 常會 | 6/25 | 8410 森田 | | 常會 | 6/27 | 1527 鑽全 | | 常會 |
| 6/24 | 3580 友威科 | 董 | 常會 | 6/25 | 3018 同開 | 董 | 常會 | 6/25 | 8431 匯鑽科 | | 常會 | 6/27 | 1599 宏佳騰 | 董 | 常會 |
| 6/24 | 3624 光頡 | 董 | 常會 | 6/25 | 3025 星通 | 董監 | 常會 | 6/25 | 8464 億豐 | | 常會 | 6/27 | 1603 華電 | | 常會 |
| 6/24 | 3632 研勤 | | 常會 | 6/25 | 3086 華義 | 董監 | 常會 | 6/25 | 9110 越南控-DR | 董 | 常會 | 6/27 | 1735 日勝化 | | 常會 |
| 6/24 | 3646 艾恩特 | | 常會 | 6/25 | 3128 昇銳 | 董監 | 常會 | 6/25 | 9905 大華 | | 常會 | 6/27 | 1784 訊聯 | 董 | 常會 |
| 6/24 | 3710 連展投控 | | 常會 | 6/25 | 3144 新揚科 | | 常會 | 6/25 | 9914 美利達 | | 常會 | 6/27 | 1789 神隆 | | 常會 |
| 6/24 | 4123 晟德 | 董 | 常會 | 6/25 | 3379 彬台 | | 常會 | 6/25 | 9941 裕融 | 董 | 常會 | 6/27 | 1799 易威 | 董 | 常會 |
| 6/24 | 4128 中天 | | 常會 | 6/25 | 3437 榮創 | 董 | 常會 | 6/26 | 1203 味王 | | 常會 | 6/27 | 2022 聚亨 | 董 | 常會 |
| 6/24 | 4139 馬光-KY | 董 | 常會 | 6/25 | 3438 類比科 | 董 | 常會 | 6/26 | 1215 卜蜂 | | 常會 | 6/27 | 2061 風青 | 董監 | 常會 |
| 6/24 | 4168 醴聯 | 董 | 常會 | 6/25 | 3444 利機 | 董監 | 常會 | 6/26 | 1416 廣豐 | | 常會 | 6/27 | 2243 宏旭-KY | 董 | 常會 |
| 6/24 | 4429 聚紡 | 董 | 常會 | 6/25 | 3494 誠研 | | 常會 | 6/26 | 1717 長興 | 董 | 常會 | 6/27 | 2355 敬鵬 | | 常會 |
| 6/24 | 4538 大詠城 | 董 | 常會 | 6/25 | 3520 振維 | 董監 | 常會 | 6/26 | 1783 和康生 | | 常會 | 6/27 | 2405 浩鑫 | | 常會 |
| 6/24 | 4568 科際精密 | | 常會 | 6/25 | 3567 逸昌 | | 常會 | 6/26 | 2014 中鴻 | | 常會 | 6/27 | 2414 精技 | | 常會 |
| 6/24 | 4609 唐鋒 | 董監 | 常會 | 6/25 | 3596 智易 | 董 | 常會 | 6/26 | 2059 川湖 | | 常會 | 6/27 | 2429 銘旺科 | 董監 | 常會 |
| 6/24 | 4720 德淵 | 董監 | 常會 | 6/25 | 3609 東林 | | 常會 | 6/26 | 2067 嘉鋼 | 董監 | 常會 | 6/27 | 2434 統懋 | | 常會 |
| 6/24 | 4919 新唐 | 董 | 常會 | 6/25 | 4105 東洋 | | 常會 | 6/26 | 2204 中華 | 董 | 常會 | 6/27 | 2438 翔耀 | 董 | 常會 |
| 6/24 | 4935 茂林-KY | 董 | 常會 | 6/25 | 4190 佐登-KY | | 常會 | 6/26 | 2208 台船 | 董 | 常會 | 6/27 | 2477 美隆電 | 董 | 常會 |
| 6/24 | 4942 嘉彰 | 董監 | 常會 | 6/25 | 4304 勝昱 | | 常會 | 6/26 | 2613 中櫃 | 董監 | 常會 | 6/27 | 2514 龍邦 | 董 | 常會 |
| 6/24 | 4953 錦軟 | 董 | 常會 | 6/25 | 4419 元勝 | 董監 | 常會 | 6/26 | 3055 蔚華科 | | 常會 | 6/27 | 2524 京城 | | 常會 |
| 6/24 | 4987 科誠 | 董 | 常會 | 6/25 | 4513 福裕 | | 常會 | 6/26 | 3293 鈞象 | | 常會 | 6/27 | 2527 宏環 | | 常會 |
| 6/24 | 5245 智晶 | | 常會 | 6/25 | 4555 氣立 | 董 | 常會 | 6/26 | 3383 新世紀 | | 常會 | 6/27 | 2607 榮運 | | 常會 |
| 6/24 | 6005 群益證 | 董 | 常會 | 6/25 | 4564 元翎 | | 常會 | 6/26 | 3406 玉晶光 | 董監 | 常會 | 6/27 | 2608 嘉里大榮 | 董 | 常會 |
| 6/24 | 6020 大展證 | | 常會 | 6/25 | 4712 南璋 | 監 | 常會 | 6/26 | 3455 由田 | | 常會 | 6/27 | 2616 山隆 | | 常會 |
| 6/24 | 6122 擎邦 | 董監 | 常會 | 6/25 | 4950 牧東 | 董 | 常會 | 6/26 | 3564 其陽 | | 常會 | 6/27 | 2852 第一保 | 董 | 常會 |
| 6/24 | 6140 訊達 | | 常會 | 6/25 | 4961 天鈺 | | 常會 | 6/26 | 3593 力銘 | | 常會 | 6/27 | 2904 匯僑 | | 常會 |
| 6/24 | 6144 得利影 | 董 | 常會 | 6/25 | 4976 凌凌 | | 常會 | 6/26 | 3693 營邦 | | 常會 | 6/27 | 2911 麗嬰房 | | 常會 |
| 6/24 | 6230 超眾 | | 常會 | 6/25 | 4999 鑫禾 | | 常會 | 6/26 | 4133 亞諾法 | | 常會 | 6/27 | 3024 億聲 | | 常會 |
| 6/24 | 6261 久元 | | 常會 | 6/25 | 5203 訊連 | | 常會 | 6/26 | 4141 龍燈-KY | 董 | 常會 | 6/27 | 3078 僑威 | | 常會 |
| 6/24 | 6451 訊芯-KY | | 常會 | 6/25 | 5220 萬達光電 | 董監 | 常會 | 6/26 | 4303 信立 | | 常會 | 6/27 | 3219 倚強 | 董 | 常會 |
| 6/24 | 6492 生華科 | | 常會 | 6/25 | 5284jpp-KY | 董 | 常會 | 6/26 | 4415 台原藥 | 董 | 常會 | 6/27 | 3229 晟鈦 | | 常會 |
| 6/24 | 6508 惠光 | | 常會 | 6/25 | 5314 世紀 | | 常會 | 6/26 | 4534 慶騰 | | 常會 | 6/27 | 3287 廣寰科 | 董 | 常會 |
| 6/24 | 8059 凱碩 | 董 | 常會 | 6/25 | 5348 泰通 | | 常會 | 6/26 | 4561 健椿 | 董 | 常會 | 6/27 | 3294 英濟 | | 常會 |
| 6/24 | 8080 奧斯特 | | 常會 | 6/25 | 5443 均豪 | | 常會 | 6/26 | 4764 雙鍵 | | 常會 | 6/27 | 3308 聯德 | | 常會 |
| 6/24 | 8088 品安 | | 常會 | 6/25 | 5450 寶聯通 | 董監 | 常會 | 6/26 | 4803VHQ-KY | | 常會 | 6/27 | 3325 旭品 | 董 | 常會 |
| 6/24 | 8367 建新國際 | 董 | 常會 | 6/25 | 5460 同協 | 監 | 常會 | 6/26 | 4908 前鼎 | 董監 | 常會 | 6/27 | 3431 長天 | 董 | 常會 |
| 6/24 | 8390 金益鼎 | 董 | 常會 | 6/25 | 5531 鄉林 | 董 | 常會 | 6/26 | 5301 寶得利 | 董 | 常會 | 6/27 | 3490 單井 | | 常會 |
| 6/24 | 8411 福貞-KY | | 常會 | 6/25 | 5607 遠雄港 | 董監 | 常會 | 6/26 | 5452 估優 | 董監 | 常會 | 6/27 | 3516 亞帝歐 | | 常會 |
| 6/24 | 8444 綠河-KY | | 常會 | 6/25 | 5608 四維航 | | 常會 | 6/26 | 5457 宣德 | 董監 | 常會 | 6/27 | 3519 綠能 | 董 | 常會 |
| 6/24 | 8497 格威傳媒 | | 常會 | 6/25 | 5703 亞都 | 董監 | 常會 | 6/26 | 5493 三聯 | | 常會 | 6/27 | 3523 迎輝 | | 常會 |
| 6/24 | 8917 欣泰 | 董監 | 常會 | 6/25 | 6125 廣運 | 董 | 常會 | 6/26 | 6103 合邦 | | 常會 | 6/27 | 3537 堡達 | 董監 | 常會 |
| 6/24 | 8929 富堡 | | 常會 | 6/25 | 6138 茂達 | | 常會 | 6/26 | 6115 鎰勝 | | 常會 | 6/27 | 3546 宇峻 | 董 | 常會 |
| 6/24 | 8934 衡平 | | 常會 | 6/25 | 6160 欣技 | 董 | 常會 | 6/26 | 6128 上福 | 董監 | 常會 | 6/27 | 3551 世禾 | 董 | 常會 |
| 6/24 | 9911 櫻花 | 董 | 常會 | 6/25 | 6167 久正 | | 常會 | 6/26 | 6169 昱泉 | 董 | 常會 | 6/27 | 3552 同致 | | 常會 |
| 6/24 | 9946 三發地產 | | 常會 | 6/25 | 6168 宏齊 | | 常會 | 6/26 | 6198 凌泰 | | 常會 | 6/27 | 3588 通嘉 | 董 | 常會 |
| 6/24 | 9958 世紀鋼 | | 常會 | 6/25 | 6175 立敦 | | 常會 | 6/26 | 6229 研通 | | 常會 | 6/27 | 3686 達能 | | 常會 |
| 6/25 | 1220 台蔡 | 董 | 常會 | 6/25 | 6179 亞通 | 董監 | 常會 | 6/26 | 6240 松崗 | | 常會 | 6/27 | 3711 日月光投控 | | 常會 |
| 6/25 | 1229 聯華 | 董 | 常會 | 6/25 | 6182 合晶 | | 常會 | 6/26 | 6446 藥華藥 | | 常會 | 6/27 | 4109 穆拉德加捷 | 董 | 常會 |
| 6/25 | 1432 大魯閣 | | 常會 | 6/25 | 6192 巨路 | 董監 | 常會 | 6/26 | 6469 大樹 | | 常會 | 6/27 | 4113 聯上 | | 常會 |
| 6/25 | 1471 首利 | | 常會 | 6/25 | 6218 豪勉 | | 常會 | 6/26 | 6558 興能高 | 董 | 常會 | 6/27 | 4154 康樂-KY | | 常會 |
| 6/25 | 1474 弘裕 | | 常會 | 6/25 | 6275 元山 | | 常會 | 6/26 | 7402 邑錡 | 董 | 常會 | 6/27 | 4174 浩鼎 | 董 | 常會 |
| 6/25 | 1512 瑞利 | | 常會 | 6/25 | 6282 康舒 | | 常會 | 6/26 | 8016 矽創 | | 常會 | 6/27 | 4207 環泰 | | 常會 |
| 6/25 | 1517 利奇 | | 常會 | 6/25 | 6284 佳邦 | | 常會 | 6/26 | 8033 雷虎 | 董監 | 常會 | 6/27 | 4540 全球傳動 | 董 | 常會 |
| 6/25 | 1535 中宇 | | 常會 | 6/25 | 6290 良維 | | 常會 | 6/26 | 8105 凌巨 | 董 | 常會 | 6/27 | 4721 美琪瑪 | | 常會 |
| 6/25 | 1569 濱川 | 董 | 常會 | 6/25 | 6409 旭隼 | 董 | 常會 | 6/26 | 8291 尚茂 | | 常會 | 6/27 | 4746 台耀 | 董監 | 常會 |
| 6/25 | 1714 和桐 | | 常會 | 6/25 | 6488 環球晶 | 董 | 常會 | 6/26 | 8354 冠好 | | 常會 | 6/27 | 4909 新復興 | | 常會 |
| 6/25 | 1742 台蠟 | 董監 | 常會 | 6/25 | 6514 芮特-KY | | 常會 | 6/26 | 8409 商之器 | 董 | 常會 | 6/27 | 5278 尚凡 | | 常會 |
| 6/25 | 1786 科妍 | 董 | 常會 | 6/25 | 6612 奈米醫材 | 董 | 常會 | 6/26 | 8455 大拓-KY | 董 | 常會 | 6/27 | 5344 立衛 | | 常會 |
| 6/25 | 1907 永豐餘 | | 常會 | 6/25 | 6669 緯穎 | 董 | 常會 | 6/26 | 9943 好樂迪 | 董監 | 常會 | 6/27 | 5383 金利 | 董監 | 常會 |
| 6/25 | 2038 海光 | 董 | 常會 | 6/25 | 6683 雍智科技 | | 常會 | 6/27 | 1201 味全 | 董 | 常會 | 6/27 | 5468 凱鈺 | | 常會 |
| 6/25 | 2114 鑫元銓 | | 常會 | 6/25 | 8049 晶采 | 董監 | 常會 | 6/27 | 1217 愛之味 | 董 | 常會 | 6/27 | 5483 中美晶 | | 常會 |
| 6/25 | 2406 國碩 | 董 | 常會 | 6/25 | 8107 大億金茂 | 董監 | 常會 | 6/27 | 1219 福壽 | | 常會 | 6/27 | 5488 松普 | 董監 | 常會 |
| 6/25 | 2460 建通 | 董監 | 常會 | 6/25 | 8110 華東 | 董 | 常會 | 6/27 | 1225 福懋油 | 董 | 常會 | 6/27 | 5521 工信 | | 常會 |
| 6/25 | 2509 全坤建 | | 常會 | 6/25 | 8155 博智 | 董 | 常會 | 6/27 | 1323 永裕 | | 常會 | 6/27 | 5907 大洋-KY | | 常會 |
| 6/25 | 2537 聯上發 | | 常會 | 6/25 | 8210 勤誠 | 臨時會 | 常會 | 6/27 | 1325 恆大 | | 常會 | 6/27 | 6101 寬魚國際 | | 常會 |
| 6/25 | 2609 陽明 | | 常會 | 6/25 | 8222 寶一 | | 常會 | 6/27 | 1333 恩得利 | | 常會 | 6/27 | 6174 安基 | | 常會 |
| 6/25 | 2610 華航 | | 常會 | 6/25 | 8234 新漢 | | 常會 | 6/27 | 1449 佳和 | | 常會 | 6/27 | 6216 居易 | | 常會 |

| 日期 | 公司 | 改選 | 性質 | 日期 | 公司 | 改選 | 性質 | 日期 | 公司 | 改選 | 性質 | 日期 | 公司 | 改選 | 性質 |
|------|-------------|----|----|------|------------|----|----|------|------------|----|----|------|------------|----|----|
| 6/27 | 6217 中探針 | 董 | 常會 | 6/28 | 1566 捷邦 | | 常會 | 6/28 | 3164 景岳 | | 常會 | 6/28 | 5398 慕康生醫 | | 常會 |
| 6/27 | 6247 淇譽電 | 董監 | 常會 | 6/28 | 1726 永記 | | 常會 | 6/28 | 3202 樺晟 | 董 | 常會 | 6/28 | 6133 金橋 | 董監 | 常會 |
| 6/27 | 6259 百徽 | 董監 | 常會 | 6/28 | 1785 光洋科 | 董 | 常會 | 6/28 | 3297 杭特 | 董監 | 常會 | 6/28 | 6163 華電網 | 董監 | 常會 |
| 6/27 | 6404 通訊-KY | | 常會 | 6/28 | 1805 寶徠 | 監 | 常會 | 6/28 | 3332 幸康 | 董監 | 常會 | 6/28 | 6165 捷泰 | | 常會 |
| 6/27 | 6509 聚和 | | 常會 | 6/28 | 1810 和成 | 董 | 常會 | 6/28 | 3346 麗清 | 董 | 常會 | 6/28 | 6186 新潤 | 董 | 常會 |
| 6/27 | 6535 順藥 | 董 | 常會 | 6/28 | 2049 上銀 | 董 | 常會 | 6/28 | 3522 御頂 | | 常會 | 6/28 | 6236 康呈 | 董 | 常會 |
| 6/27 | 6616 特昇-KY | 董 | 常會 | 6/28 | 2206 三陽工業 | | 常會 | 6/28 | 3605 宏致 | 董監 | 常會 | 6/28 | 6248 沛波 | | 常會 |
| 6/27 | 6670 復盛應用 | | 常會 | 6/28 | 2227 裕日車 | | 常會 | 6/28 | 3702 大聯大 | | 常會 | 6/28 | 6264 富裔 | 董監 | 常會 |
| 6/27 | 8038 長園科 | 董 | 常會 | 6/28 | 2230 泰茂 | 董 | 常會 | 6/28 | 4161 華新科 | | 常會 | 6/28 | 6414 樺漢 | 董 | 常會 |
| 6/27 | 8071 能率網通 | | 常會 | 6/28 | 2236 百達-KY | 董 | 常會 | 6/28 | 4406 新昕纖 | | 常會 | 6/28 | 6431 光麗-KY | | 常會 |
| 6/27 | 8403 盛弘 | 董 | 常會 | 6/28 | 2444 兆勁 | | 常會 | 6/28 | 4413 飛寶企業 | 董 | 常會 | 6/28 | 6452 康友-KY | | 常會 |
| 6/27 | 8418 捷必勝-KY | 董 | 常會 | 6/28 | 2540 愛山林 | | 常會 | 6/28 | 4503 金雨 | | 常會 | 6/28 | 6576 逸達 | | 常會 |
| 6/27 | 8429 金麗-KY | | 常會 | 6/28 | 2601 益航 | | 常會 | 6/28 | 4566 時碩工業 | 董 | 常會 | 6/28 | 6578 達邦蛋白 | | 常會 |
| 6/27 | 9902 台火 | | 常會 | 6/28 | 2605 新興 | 董 | 常會 | 6/28 | 4728 雙美 | 董監 | 常會 | 6/28 | 6582 申豐 | 董 | 常會 |
| 6/27 | 9928 中視 | | 常會 | 6/28 | 2718 晶悅 | | 常會 | 6/28 | 4763 材料-KY | 董 | 常會 | 6/28 | 6674 鉅寶科技 | | 常會 |
| 6/27 | 9949 琉園 | | 常會 | 6/28 | 2734 易飛網 | 董 | 常會 | 6/28 | 4767 誠泰科技 | | 常會 | 6/28 | 8068 全達 | 董 | 常會 |
| 6/28 | 1310 台萃 | | 常會 | 6/28 | 2812 台中銀 | | 常會 | 6/28 | 4804 大略-KY | | 常會 | 6/28 | 8077 洛基 | | 常會 |
| 6/28 | 1402 遠東新 | 董 | 常會 | 6/28 | 2849 安泰銀 | 董 | 常會 | 6/28 | 4807 日成-KY | 董 | 常會 | 6/28 | 8097 常理 | | 常會 |
| 6/28 | 1456 怡華 | 董監 | 常會 | 6/28 | 2910 統領 | | 常會 | 6/28 | 4924 欣厚-KY | | 常會 | 6/28 | 8112 至上 | 董 | 常會 |
| 6/28 | 1459 聯發 | | 常會 | 6/28 | 2923 鼎固-KY | 董 | 常會 | 6/28 | 4960 誠美材 | | 常會 | 6/28 | 8423 保綠-KY | | 常會 |
| 6/28 | 1466 聚隆 | | 常會 | 6/28 | 2924 東凌-KY | | 常會 | 6/28 | 4971IET-KY | | 常會 | 6/28 | 8480 泰昇-KY | | 常會 |
| 6/28 | 1468 昶和 | 董 | 常會 | 6/28 | 3043 科風 | | 常會 | 6/28 | 5102 富強 | | 常會 | 6/28 | 9918 欣天然 | | 常會 |
| 6/28 | 1526 日馳 | | 常會 | 6/28 | 3073 凱柏實業 | 董 | 常會 | 6/28 | 5259 清惠 | | 常會 | 6/28 | 9927 泰銘 | | 常會 |
| 6/28 | 1540 喬福 | | 常會 | 6/28 | 3085 新零售 | 董 | 常會 | 6/28 | 5304 鼎創達 | | 常會 | 6/28 | 9935 慶豐富 | | 常會 |
| 6/28 | 1541 錫泰 | 董監 | 常會 | 6/28 | 3089 元炬 | | 常會 | 6/28 | 5321 友銓 | 董 | 常會 | | | | |